

Rubber-Flex® GT 32



Rubber-Flex® GT 42



Rubber-Flex® GT 52

NEU! / NEW!

Rubber-Flex® GT Spannköpfe

Die GT Spannköpfe basieren auf dem Rubber-Flex® Prinzip und erreichen dadurch eine Spanntoleranz von $\pm 0,5$ mm. Sie sind in Rund-, Vierkant- oder Sechskant-Ausführung sowie mit glatter, quengerillter oder längs- und quengerillter Bohrung lieferbar. Andere Profile auf Anfrage! Stangenmaterial wird in Spannköpfen mit Längs- und Querrillen gespannt. Vorbearbeitete oder empfindliche Werkstücke können in Spannköpfen mit glatter Bohrung bei einer Rundlaufgenauigkeit von $\leq 10 \mu$ in höchster Präzision gespannt werden.

Ihr Nutzen:

- Kurze Umrüstzeiten bei Spannkopfwechsel durch manuelle oder pneumatische Wechsellvorrichtung
- Weniger Umrüstungen durch Spanntoleranz $\pm 0,5$ mm
- 6-teilige Ausführung des GT 80 und GT 100 resultiert in zusätzlich erhöhter Spannkraft
- Sonderprofile auf Anfrage

Rubber-Flex® GT Clamping Heads

The GT clamping heads are based on the Rubber-Flex® principle and have therefore clamping tolerance of $\pm 0,5$ mm. They are available in round, square and hexagonal design as well as with smooth, serrated or double serrated bore. Other profiles on request! Bar material is clamped in clamping heads with serrated or double serrated bore. Pre-processed or sensitive workpieces are clamped precisely in clamping heads with smooth bore with a runout tolerance $\leq 10 \mu$.

Your benefit:

- Short changeover time by use of manual or pneumatic changing devices
- Less changeover by clamping tolerance $\pm 0,5$ mm
- The hexamerous design of GT 80 and GT 100 results in additional increased clamping force
- Special profiles on request

SPANNAX Rubber-Flex® GT Spannköpfe ausdrehbar (Stirnseite und Bohrung weich)

SPANNAX Rubber-Flex® GT emergency clamping heads

Größe size	"D" rund/glatt "D" round/smooth [mm]	Art. Nr. item no.	D1 [mm]	L [mm]	W [°]
32	5, 10, 20	T0032WR...G	57,7	44	12
42	5, 15, 32	T0042WR...G	79,3	42	15
52	8, 15, 30	T0052WR...G	79,2	46	15
65	8, 20, 30, 40	T0065WR...G	99,5	53	15
80	8, 20, 40, 60	T0080WR...G	114,5	53	15
100	30, 45, 65, 90	T0100WR...G	144,5	59	15

Bestellbeispiel: GT 65 rund, 30 mm = T0065WR030000G

Order sample: GT 65 round, 30 mm = T0065WR030000G



S. 16

SPANNAX® Rubber-Flex® GT

NEU mit 6 Segmenten!
NEW with 6 segments!



Rubber-Flex® GT65



Rubber-Flex® GT80



Rubber-Flex® GT100

Größe size	Maße dimensions	Profil	Art. Nr. item no.	"D" glatt "D" smooth [mm]	"D" Querrillen "D" serrated [mm]	"D" Längs- und Querrillen "D" double serrated [mm]	Abstufung increments [mm]	
32	D1 = 57,7 L1 = 44,0 W = 12°	○	T0032R...G	4-32	-	-	1,0	
			T0032R...Q	-	8-10	-	1,0	
			T0032R...L	-	-	11-32	1,0	
		◇	T0032V...G	7	-	-	1,0	
			T0032V...Q	-	8-22	-	1,0	
			⬡	T0032S...G	7	-	-	1,0
T0032S...Q	-	8-27		-	1,0			
42	D1 = 79,3 L1 = 42,0 W = 15°	○	T0042R...G	4-42	-	-	0,5	
			T0042R...Q	-	8-11	-	1,0	
			T0042R...L	-	-	12-42	1,0	
		◇	T0042V...G	7	-	-	1,0	
			T0042V...Q	-	-30	-	1,0	
			⬡	T0042S...G	7	-	-	1,0
T0042S...Q	-	8-36		-	1,0			
52	D1=79,2 L=46,0 W=15°	○	T0052R...G	6-52	-	-	0,5	
			T0052R...Q	-	8-11	-	1,0	
			T0052R...L	-	-	12-52	1,0	
		◇	T0052V...G	-	8-36	-	1,0	
			T0052V...Q	-	33-46	-	1,0	
			⬡	T0052S...G	7	-	-	1,0
T0052S...Q	-	8-45		-	1,0			
65	D1 = 99,5 L1 = 53,0 W = 15°	○	T0065R...G	4-65	-	-	0,5	
			T0065R...Q	-	8-11	-	1,0	
			T0065R...L	-	-	12-65	1,0	
		◇	T0065V...Q	-	8-46	-	1,0	
			⬡	T0065S...G	7	-	-	1,0
				T0065S...Q	-	8-56	-	1,0
80	D1 = 114,5 L1 = 53,0 W = 15°	○	T0080R...G	10-80	-	-	1,0	
			T0080R...Q	-	11	-	1,0	
			T0080R...L	-	-	12-80	1,0	
		◇	T0080V...Q	-	10-56	-	1,0	
			⬡	T0080S...G	7	10-42	-	1,0
				T0080S...Q	-	43-70	-	1,0
100	D1 = 144,5 L1 = 59,0 W = 15°	○	T0100R...G	40-100	-	-	1,0	
			T0100R...Q	-	-	-	1,0	
			T0100R...L	-	-	40-100	1,0	
		◇	T0100V...Q	-	50-70	-	1,0	
			⬡	T0100S...Q	-	50-86	-	1,0

auf Anfrage
on request

auf Anfrage
on request

Bestellbeispiel: GT 65 rund, 30 mm glatt = T0065R030000G

Order sample: GT 65 round, 30 mm smooth = T0065R030000G

Werkstückspannung
Workpiece Clamping

Autom. Werkzeugspannung
Automatic Tool Clamping

Werkzeugspannung
Tool Clamping

Werkstückautomation
Workpiece Automation



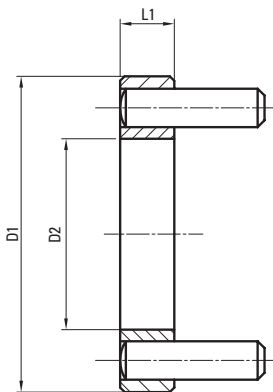
Manuelle Wechsellvorrichtungen Manual Changing Devices

Typ type	Art. Nr. item no.
WM 32	036.9961/00
WM 42	036.9962/00
WM 52	036.9963/00
WM 65	036.9964/00
WM 80	036.9971/00



Pneumatische Wechsellvorrichtungen Pneumatic Changing Devices

Typ type	Art. Nr. item no.
WP 42	036.9950/00
WP 65	036.9951/00
WP 80	036.9954/00
WP 100	036.9952/00



Ausdrehringe

Ausdrehringe werden verwendet, um weiche Rubber-Flex® GT Spannköpfe durchmesserspezifisch zu modifizieren. Zu diesem Zweck werden die Stifte des Ausdrehrings in die Wechselbohrungen des Spannkopfes eingeführt. Nachdem der Spannkopf gespannt worden ist kann die Spannbohrung bearbeitet werden.

Typ type	Art. Nr. item no.	Größe size	D1 [mm]	D2 [mm]	L1 [mm]
AD 32	S416703	32	54	34	12
AD 42	S416701	42	70	43	12
AD 52	S416706	52	80	51	15
AD 65	S416700	65	95	63	15
AD 80	S416704	80	110	78	15
AD 100	S416702	100	142	105	18



Turning Fixtures

Turning fixtures for modifying the clamping diameter of Rubber-Flex® GT emergency clamping heads. For that purpose the pins of the turning fixture are inserted in the changing bores of the clamping head. The clamping bore can be machined as soon as the clamping head is clamped.