

ТОРЦЕВЫЕ ГОЛОВКИ И ПРИНАДЛЕЖНОСТИ

Ваhco предлагает широкий ассортимент торцевых головок, трещоток и различных аксессуаров к ним, практически полностью удовлетворяющий нужды профессионалов из любой области.

Ваhco создает и совершенствует свой инструмент на протяжении уже более 125 лет. Легирование стали в сочетании с последующей тщательной термической обработкой позволяет изготавливать крепкие, прочные и износостойкие инструменты – такие характеристики, присущи всем инструментам Ваhco. В сотрудничестве с ведущими мировыми специалистами в области эргономики компанией была разработана специальная линейка инструментов ERGO™, предназначенная для наиболее требовательных пользователей.



Содержание

1/4" ТОРЦЕВЫЕ ГОЛОВКИ	202-207
1/4" ТОРЦЕВЫЕ ГОЛОВКИ С ОТВЕРТОЧНЫМИ ВСТАВКАМИ	207-210
1/4" ПРИНАДЛЕЖНОСТИ	210-217
1/4" НАБОРЫ ТОРЦЕВЫХ ГОЛОВОК	218-226
3/8" ТОРЦЕВЫЕ ГОЛОВКИ	227-232
3/8" ТОРЦЕВЫЕ ГОЛОВКИ С ОТВЕРТОЧНЫМИ ВСТАВКАМИ	232-235
3/8" ПРИНАДЛЕЖНОСТИ	235-244
3/8" НАБОРЫ ТОРЦЕВЫХ ГОЛОВОК	244-248
1/2" ТОРЦЕВЫЕ ГОЛОВКИ	249-253
1/2" ТОРЦЕВЫЕ ГОЛОВКИ С ОТВЕРТОЧНЫМИ ВСТАВКАМИ	254-257
1/2" ПРИНАДЛЕЖНОСТИ	258-269
1/2" НАБОРЫ ТОРЦЕВЫХ ГОЛОВОК	269-277
3/4" ТОРЦЕВЫЕ ГОЛОВКИ	277-284
3/4" НАБОРЫ ТОРЦЕВЫХ ГОЛОВОК	284-285
1" ТОРЦЕВЫЕ ГОЛОВКИ	286-289
1" НАБОРЫ ТОРЦЕВЫХ ГОЛОВОК	289-291
НАБОРЫ ТОРЦЕВЫХ ГОЛОВОК, ВАНСО S-LINE	291-307

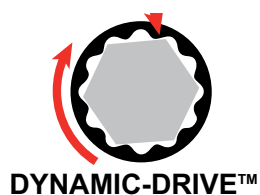
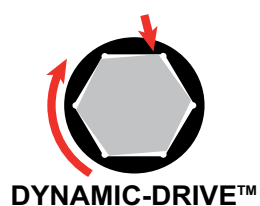


ТОРЦЕВЫЕ ГОЛОВКИ

Рабочий профиль Dynamic Drive™

Шестигранный и двенадцатигранный рабочий профиль торцевых головок Bahco носит специальное название Dynamic Drive™. Этот уникальный профиль защищает грани крепежа

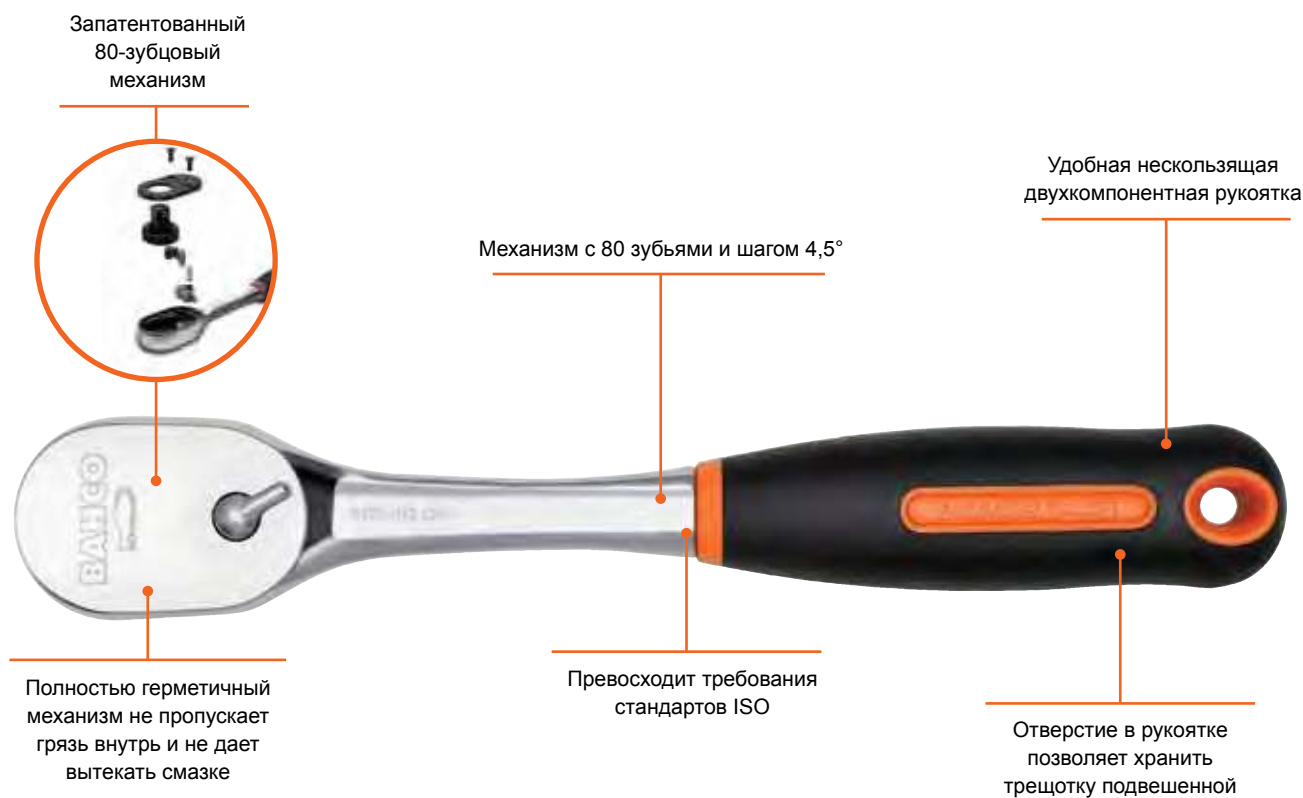
от повреждения. Профиль со скругленными углами и дополнительными канавками лучше передает усилие от ключа на головку болта или гайки. Дополнительные канавки позволяют более равномерно распределять усилие, тем самым повышая эффективность завинчивания.



Торцевые головки Bahco являются превосходным инструментом, благодаря точным допускам и исключительной износостойкости.



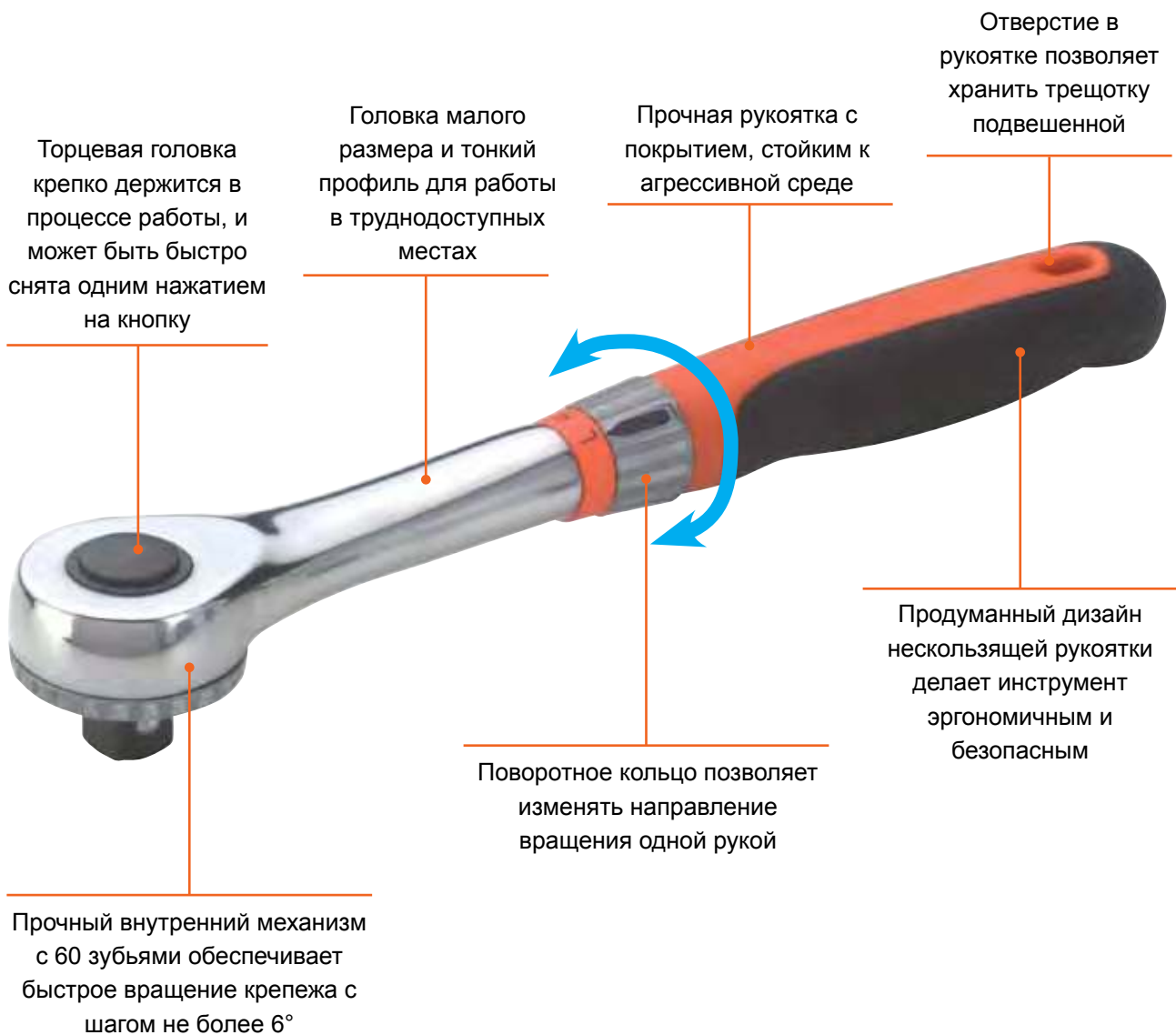
РЕВЕРСИВНЫЕ РУКОЯТКИ



Реверсивные рукоятки ERGO™



Реверсивные рукоятки ERGO™ разработаны в соответствии с научной программой «11 пунктов» в сотрудничестве с лучшими мировыми специалистами по эргономике.



НАБОРЫ ТОРЦЕВЫХ ГОЛОВОК

Наборы торцевых головок Banco предлагаются как в металлических, так и в пластиковых футлярах, одинаково стойких к механическому и температурному воздействию. Вы можете приобрести любой, подходящий именно для Ваших нужд, набор: от маленького набора головок наиболее востребованных размеров,

до комбинированного набора торцевых головок и гаечных ключей, подходящего практически для всех видов работ. Все инструменты и головки изготавливаются из высококачественной легированной стали и соответствуют стандартам ISO/DIN.

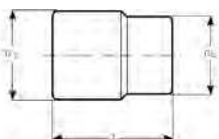




1/4" ТОРЦЕВЫЕ ГОЛОВКИ

6700SM

ТОРЦЕВАЯ ГОЛОВКА ШЕСТИГРАННАЯ



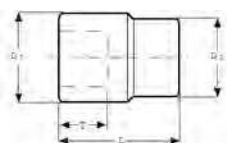
- 1/4" торцевая головка
- Шестигранный профиль, метрические размеры
- Недопустимо использование с пневматическим инструментом
- Высококачественная легированная сталь
- Полированная
- Накатка по окружности
- ISO 2725 / 1174
- DIN 3124 / 3120
- SB = Розничная упаковка на пластиковой карточке с описанием

	 731415		 mm	L mm	D1 mm	D2 mm	 g
6700SM-4	1087944	5	4	24.7	6.8	11.9	9
6700SM-4.5	1087951	5	4.5	24.7	7.4	11.9	10
6700SM-5	1087968	5	5	24.7	8.1	11.9	10
6700SM-5.5	1087975	5	5.5	24.7	8.7	11.9	10
6700SM-6	1087982	5	6	24.7	9.3	11.9	10
6700SM-7	1087999	5	7	24.7	10.8	11.9	12
6700SM-8	1088002	5	8	24.7	11.9	11.9	12
6700SM-9	1088019	5	9	24.7	13.4	12.4	12
6700SM-10	1088026	5	10	24.7	14.5	13	15
6700SM-11	1088033	5	11	24.7	15.9	14.1	18
6700SM-12	1088040	5	12	24.7	16.9	15	18
6700SM-13	1088057	5	13	24.7	18	15.6	20
6700SM-14	1088064	5	14	24.7	19.6	16	22
SB6700SM-4	0104307	1	4	24.7	6.8	11.9	9
SB6700SM-4.5	0104314	1	4.5	24.7	7.4	11.9	10
SB6700SM-5	0104321	1	5	24.7	8.1	11.9	10
SB6700SM-5.5	0104338	1	5.5	24.7	8.7	11.9	10
SB6700SM-6	0104345	1	6	24.7	9.3	11.9	10
SB6700SM-7	0104352	1	7	24.7	10.8	11.9	12
SB6700SM-8	0104369	1	8	24.7	11.9	11.9	12
SB6700SM-9	0104376	1	9	24.7	13.4	12.4	12
SB6700SM-10	0104383	1	10	24.7	14.5	13	15
SB6700SM-11	0104390	1	11	24.7	15.9	14.1	18
SB6700SM-12	0104406	1	12	24.7	16.9	15	18
SB6700SM-13	0104413	1	13	24.7	18	15.6	20
SB6700SM-14	0104420	1	14	24.7	19.6	16	22



A6800DM

ТОРЦЕВАЯ ГОЛОВКА ДВЕНАДЦАТИГРАННАЯ, УДЛИНЕННАЯ СЕРИЯ

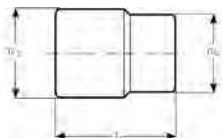


- 1/4" торцевая головка удлиненная
- Двенадцатигранный профиль, метрические размеры
- Недопустимо использование с пневматическим инструментом
- Высококачественная легированная сталь
- Полированная
- Накатка по окружности
- ISO 1174
- DIN 3120
- Тонкостенная
- Данная головка подходит для работ с крепежами, используемыми в аэрокосмической промышленности

	 731415		 mm	L mm	D1 mm	D2 mm	T mm	 g
A6800DM-4	1821777	1	4	50.6	6.7	12.1	4.6	16
A6800DM-5	1821784	1	5	50.6	7.7	12.1	5.1	20
A6800DM-5.5	1821791	1	5.5	50.6	8.3	12.1	5.3	19
A6800DM-6	1821807	1	6	50.6	9.3	12.1	5.9	21
A6800DM-7	1821814	1	7	50.6	10.5	12.1	6.6	25
A6800DM-8	1821821	1	8	50.6	11.5	12.1	8.1	26
A6800DM-9	1821838	1	9	50.6	12.7	12.1	8.1	30
A6800DM-10	1821845	1	10	50.6	14.0	12.1	9.7	33
A6800DM-11	1821852	1	11	50.6	15.4	13.1	11.2	41
A6800DM-12	1821869	1	12	50.6	16.5	14.0	12.7	33
A6800DM-13	1821876	1	13	50.6	17.6	15.0	12.7	53
A6800DM-14	1821883	1	14	50.6	18.8	16.0	15.8	58

6700SZ

ТОРЦЕВАЯ ГОЛОВКА ШЕСТИГРАННАЯ, ДЮЙМОВЫЕ РАЗМЕРЫ



- 1/4" торцевая головка
- Шестигранный профиль, дюймовые размеры
- Недопустимо использование с пневматическим инструментом
- Высококачественная легированная сталь
- Полированная
- Накатка по окружности
- ISO 2725 / 1174
- DIN 3124 / 3120

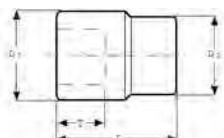
	 731415		 "	L mm	D1 mm	D2 mm	 g
6700SZ-5/32	1808556	5	5/32	24.7	6.8	11.9	9
6700SZ-3/16	1088118	5	3/16	24.7	7.9	11.9	10
6700SZ-7/32	1088125	5	7/32	24.7	8.9	11.9	10
6700SZ-1/4	1088132	5	1/4	24.7	9.9	11.9	11
6700SZ-9/32	1088149	5	9/32	24.7	11	11.9	12
6700SZ-5/16	1088156	5	5/16	24.7	11.9	11.9	12
6700SZ-11/32	1088163	5	11/32	24.7	13	12.4	13
6700SZ-3/8	1088170	5	3/8	24.7	14.5	13	16
6700SZ-7/16	1088187	5	7/16	24.7	15.9	14.1	16
6700SZ-1/2	1088194	5	1/2	24.7	17.6	15.2	23
6700SZ-9/16	1088200	5	9/16	24.7	19.6	16.0	29



1/4" ТОРЦЕВЫЕ ГОЛОВКИ

A6700DM

ТОРЦЕВАЯ ГОЛОВКА ДВЕНАДЦАТИГРАННАЯ

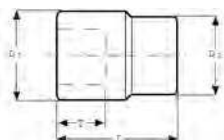


- 1/4" торцевая головка
- Двенадцатигранный профиль, метрические размеры
- Недопустимо использование с пневматическим инструментом
- Высококачественная легированная сталь
- Полированная
- Накатка по окружности
- ISO 2725 / 1174
- DIN 3124 / 3120
- Тонкостенная
- Данная головка подходит для работ с крепежами, используемыми в аэрокосмической промышленности

	 731415		 mm	L mm	D1 mm	D2 mm	T mm	 g
A6700DM-5.5	1821678	5	5.5	24.7	8.7	11.9	8	10
A6700DM-6	1821685	5	6	24.7	9.3	11.9	8	10
A6700DM-7	1821692	5	7	24.7	10.8	11.9	8	10
A6700DM-8	1821708	5	8	24.7	11.9	11.9	8	11
A6700DM-9	1821715	5	9	24.7	13.4	12.4	8	14
A6700DM-10	1821722	5	10	24.7	14.5	13	9	15
A6700DM-11	1821739	5	11	24.7	15.9	14.1	11.5	18
A6700DM-12	1821746	5	12	24.7	16.9	15	11.5	20
A6700DM-13	1821753	5	13	24.7	18	15.6	11.5	25
A6700DM-14	1821760	5	14	24.7	19.6	16	11.5	27

A6700DZ

ТОРЦЕВАЯ ГОЛОВКА ДВЕНАДЦАТИГРАННАЯ



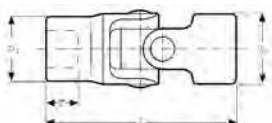
- 1/4" торцевая головка
- Двенадцатигранный профиль, дюймовые размеры
- Недопустимо использование с пневматическим инструментом
- Высококачественная легированная сталь
- Полированная
- Накатка по окружности
- ISO 2725 / 1174
- DIN 3124 / 3120
- Тонкостенная
- Данная головка подходит для работ с крепежами, используемыми в аэрокосмической промышленности

	 731415		 "	L mm	D1 mm	D2 mm	T mm	 g
A6700DZ-3/16	1751029	5	3/16	24.7	7.9	11.9	7.5	10
A6700DZ-7/32	1751296	5	7/32	24.7	8.9	11.9	8	10
A6700DZ-1/4	1751371	5	1/4	24.7	9.9	11.9	8	10
A6700DZ-9/32	1751456	5	9/32	24.7	11	11.9	8	10
A6700DZ-5/16	1751531	5	5/16	24.7	11.9	11.9	8	10
A6700DZ-11/32	1819842	5	11/32	24.7	13	12.4	8	10
A6700DZ-3/8	1751616	5	3/8	24.7	14.5	13	9	16
A6700DZ-7/16	1819859	5	7/16	24.7	15.9	14.1	11.5	25
A6700DZ-1/2	1751883	5	1/2	24.7	17.6	15.2	11.5	27
A6700DZ-9/16	1751968	5	9/16	24.7	19.6	16	11.5	28



A6710DM

ТОРЦЕВАЯ ГОЛОВКА ДВЕНАДЦАТИГРАННАЯ

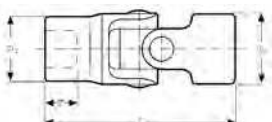


- 1/4" торцевая головка с шарниром
- Двенадцатигранный профиль, дюймовые размеры
- Недопустимо использование с пневматическим инструментом
- Высококачественная легированная сталь
- Полированная
- ISO 1174
- DIN 3120
- Тонкостенная
- Данная головка подходит для работ с крепежами, используемыми в аэрокосмической промышленности

	 731415		 mm	L mm	D1 mm	D2 mm	T mm	 g
A6710DM-5.5	1756178	1	5.5	30.5	8.4	12	5.5	15
A6710DM-6	1756253	1	6	31.0	9.0	12	6.0	16
A6710DM-7	1756338	1	7	32.0	10.3	12	6.5	18
A6710DM-8	1756413	1	8	33.0	11.5	12	7.0	20
A6710DM-9	1756680	1	9	34.5	12.8	12	8.0	21
A6710DM-10	1756765	1	10	35.5	14.0	12	9.0	25
A6710DM-11	1756840	1	11	37.0	15.3	12	10.0	30
A6710DM-12	1756925	1	12	38.0	16.5	12	11.0	33
A6710DM-13	1757069	1	13	39.5	17.8	12	12.0	36
A6710DM-14	1757144	1	14	40.5	19.0	12	12.5	40

A6710DZ

ТОРЦЕВАЯ ГОЛОВКА ДВЕНАДЦАТИГРАННАЯ



- 1/4" торцевая головка с шарниром
- Двенадцатигранный профиль, метрические размеры
- Недопустимо использование с пневматическим инструментом!
- Высококачественная легированная сталь
- Полированная
- ISO 1174
- DIN 3120
- Тонкостенная
- Данная головка подходит для работ с крепежами, используемыми в аэрокосмической промышленности

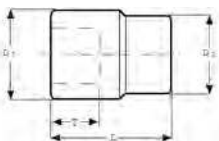
	 731415		 "	L mm	D1 mm	D2 mm	T mm	 g
A6710DZ-3/16	1820435	1	3/16	30.5	7.5	12	5.0	12
A6710DZ-7/32	1820442	1	7/32	30.5	8.5	12	5.5	12
A6710DZ-1/4	1757229	1	1/4	31.0	9.5	12	6.0	12
A6710DZ-9/32	1820459	1	9/32	32.0	10.5	12	6.5	12
A6710DZ-5/16	1757496	1	5/16	33.0	11.5	12	7.0	12
A6710DZ-11/32	1757571	1	11/32	34.5	12.5	12	8.0	13
A6710DZ-3/8	1757656	1	3/8	35.0	13.5	12	8.5	14
A6710DZ-7/16	1757731	1	7/16	37.0	15.4	12	10.0	16
A6710DZ-1/2	1820466	1	1/2	39.0	17.4	12	11.5	25
A6710DZ-9/16	1820473	1	9/16	40.5	19.4	12	12.5	30



1/4" ТОРЦЕВЫЕ ГОЛОВКИ

A6800DZ

ТОРЦЕВАЯ ГОЛОВКА ДВЕНАДЦАТИГРАННАЯ, УДЛИНЕННАЯ СЕРИЯ, ДЮЙМОВЫЕ РАЗМЕРЫ

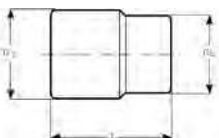


- 1/4" торцевая головка удлиненная
- Двенадцатигранный профиль, дюймовые размеры
- Недопустимо использование с пневматическим инструментом
- Высококачественная легированная сталь
- Полированная
- Накатка по окружности
- ISO 2725-1 / 1174-1
- DIN 3120
- Тонкостенная
- Данная головка подходит для работ с крепежами, используемыми в аэрокосмической промышленности

	 731415			L mm	D1 mm	D2 mm	T mm	 g
A6800DZ-3/16	1758035	1	3/16	50.6	7.7	12.1	5.1	21
A6800DZ-7/32	1758110	1	7/32	50.6	8.5	12.1	5.3	21
A6800DZ-1/4	1758387	1	1/4	50.6	9.3	12.1	5.8	23
A6800DZ-9/32	1758462	1	9/32	50.6	10.5	12.1	6.6	21
A6800DZ-5/16	1758547	1	5/16	50.6	11.5	12.1	8.1	23
A6800DZ-11/32	1803872	1	11/32	50.6	12.6	12.1	8.1	25
A6800DZ-3/8	1758622	1	3/8	50.6	14.1	12.1	8.1	28
A6800DZ-7/16	1803889	1	7/16	50.6	15.4	13.0	11.2	30
A6800DZ-1/2	1758899	1	1/2	50.6	17.5	15.0	12.7	41
A6800DZ-9/16	1758974	1	9/16	50.6	18.8	16.0	12.7	49

S60

ТОРЦЕВАЯ ГОЛОВКА ШЕСТИГРАННАЯ



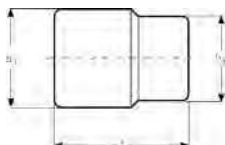
- 1/4" торцевая головка
- Шестигранный профиль, метрические размеры
- Недопустимо использование с пневматическим инструментом
- Высококачественная легированная сталь
- Матовое покрытие
- ISO 2725 / 1174
- DIN 3124 / 3120
- SB = Розничная упаковка на пластиковой информационной карте

	 731415			L mm	D1 mm	D2 mm	 g
SBS60-4	3009531	1	4	25.0	6.7	12.1	9
SBS60-4.5	3009548	1	4.5	25.0	7.2	12.1	10
SBS60-5	3009555	1	5	25.0	7.7	12.1	10
SBS60-5.5	3009562	1	5.5	25.0	8.3	12.1	10
SBS60-6	3009579	1	6	25.0	9.3	12.1	10
SBS60-7	3009586	1	7	25.0	10.5	12.1	12
SBS60-8	3009593	1	8	25.0	11.5	12.1	12
SBS60-9	3009609	1	9	25.0	12.7	12.1	12
SBS60-10	3009616	1	10	25.0	14.0	12.1	15
SBS60-11	3009623	1	11	25.0	15.4	13.1	18
SBS60-12	3009630	1	12	25.0	16.5	14.0	18
SBS60-13	3009647	1	13	25.0	17.6	15.0	20
SBS60-14	3009654	1	14	25.0	18.8	16.0	22



6700TORX-E

ТОРЦЕВАЯ ГОЛОВКА ПОД ВИНТЫ TORX®



- 1/4" торцевая головка TORX®
- Под винты TORX®
- Недопустимо использование с пневматическим инструментом
- Высококачественная легированная сталь
- Полированная
- Накатка по окружности
- ISO 2725 / 1174
- DIN 3124 / 3120

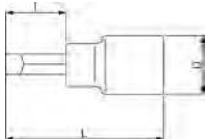
	 731415			L mm	D1 mm	D2 mm		 g
6700TORX-E4	3011671	5	E4	25	5.4	12	M3	9
6700TORX-E5	3011688	5	E5	25	6.7	12	M4	9
6700TORX-E6	3011695	5	E6	25	7.7	12	M5	10
6700TORX-E7	3011701	5	E7	25	8.3	12	M6	10
6700TORX-E8	3011718	5	E8	25	9.6	12	M5+M6	10
6700TORX-E10	3011725	5	E10	25	11.3	12	M6+M8	12

1/4" ТОРЦЕВЫЕ ГОЛОВКИ С ОТВЕРТОЧНЫМИ ВСТАВКАМИ



6709F

ТОРЦЕВАЯ ГОЛОВКА С ОТВЕРТКОЙ ПОД ВИНТЫ СО ШЛИЦЕМ

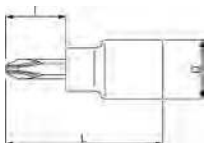


- 1/4" торцевая головка с вставкой под винты со шлицем
- Недопустимо использование с пневматическим инструментом
- Высококачественная легированная сталь
- Полированная
- Накатка по окружности
- ISO 1174
- DIN 3120

	 731415		L mm	l mm	 mm	 mm	D mm	 g
6709F-4.5	1830762	5	36	16	0.6	4.5	12.0	9
6709F-5.5	1830779	5	36	16	0.8	5.5	12.0	11
6709F-8	1830786	5	36	16	1.2	8.0	12.0	12

6709PH

ТОРЦЕВАЯ ГОЛОВКА С ОТВЕРТКОЙ ПОД ВИНТЫ PHILLIPS® PH



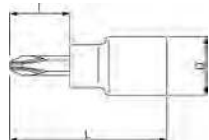
- 1/4" торцевая головка с вставкой под винты Phillips
- Недопустимо использование с пневматическим инструментом
- Высококачественная легированная сталь
- Полированная
- Накатка по окружности
- ISO 1174
- DIN 3120

	 731415			l mm	L mm	D mm	 g
6709PH-1	1830700	5	1	16	36	12.0	11
6709PH-2	1830717	5	2	16	36	12.0	12
6709PH-3	1830724	5	3	16	36	12.0	12



1/4" ТОРЦЕВЫЕ ГОЛОВКИ С ОТВЕРТОЧНЫМИ ВСТАВКАМИ

6709PZ

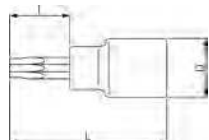


ТОРЦЕВАЯ ГОЛОВКА С ОТВЕРТКОЙ ПОД ВИНТЫ POZIDRIV® PZ

- 1/4" торцевая головка с вставкой под винты Pozidriv
- Недопустимо использование с пневматическим инструментом
- Высококачественная легированная сталь
- Полированная
- Накатка по окружности
- ISO 1174
- DIN 3120

	 731415			I mm	L mm	D mm	 g
6709PZ-1	1830731	5	1	16	36	12.0	11
6709PZ-2	1830748	5	2	16	36	12.0	12
6709PZ-3	1830755	5	3	16	36	12.0	12

6709TORX

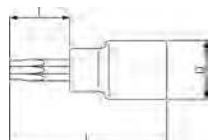


ТОРЦЕВАЯ ГОЛОВКА С ОТВЕРТКОЙ ПОД ВИНТЫ TORX®

- 1/4" торцевая головка под винты TORX®
- Недопустимо использование с пневматическим инструментом
- Высококачественная легированная сталь
- Полированная
- Накатка по окружности
- ISO 1174
- DIN 3120

	 731415			I mm	L mm	D mm		 g
6709TORX-T8	3002440	5	T-8	16	36	12.0	M2.5	10
6709TORX-T9	1811662	5	T-9	16	36	12.0	-	10
6709TORX-T10	1811679	5	T-10	16	36	12.0	M3	10
6709TORX-T15	1811686	5	T-15	16	36	12.0	M3.5	12
6709TORX-T20	1811693	5	T-20	16	36	12.0	M4	12
6709TORX-T25	1811709	5	T-25	16	36	12.0	M5	15
6709TORX-T27	1811716	5	T-27	16	36	12.0	-	15
6709TORX-T30	1811723	5	T-30	16	36	12.0	M6	15
6709TORX-T40	3002457	5	T-40	16	36	12.0	M8	15

6709TORX-R



ТОРЦЕВАЯ ГОЛОВКА С ОТВЕРТКОЙ ПОД ВИНТЫ TORX®

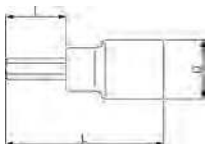
- 1/4" торцевая головка под винты TORX®, с центрирующим шипом
- Недопустимо использование с пневматическим инструментом
- Высококачественная легированная сталь
- Полированная
- Накатка по окружности
- ISO 1174
- DIN 3120

	 731415			I mm	L mm	D mm		 g
6709TORX-R-T8	3002464	1	TR 8	16	36	12.0	M2.5	10
6709TORX-R-T10	3002471	1	TR 10	16	36	12.0	M3	10
6709TORX-R-T15	3002488	1	TR 15	16	36	12.0	M4	12
6709TORX-R-T20	3002495	1	TR 20	16	36	12.0	M4	12
6709TORX-R-T25	3002501	1	TR 25	16	36	12.0	M5	12



6709M

ТОРЦЕВАЯ ГОЛОВКА С ШЕСТИГРАННИКОМ

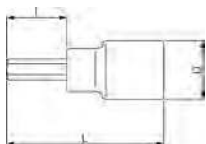


- 1/4" торцевая головка с шестигранником
- Метрические размеры
- Недопустимо использование с пневматическим инструментом
- Высококачественная легированная сталь
- Полированная
- Накатка по окружности
- ISO 1174
- DIN 3120

	 731415		 mm	I mm	L mm	D mm	 g
6709M-3	1830656	5	3	16	36	12.0	10
6709M-4	1830663	5	4	16	36	12.0	10
6709M-5	1830670	5	5	16	36	12.0	11
6709M-6	1830687	5	6	16	36	12.0	12
6709M-8	1830694	5	8	16	36	12.0	13

A6709M

ТОРЦЕВАЯ ГОЛОВА С ШЕСТИГРАННИКОМ, УДЛИНЕННАЯ

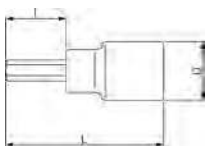


- 1/4" торцевая головка с внешним шестигранником, удлиненная
- Метрические размеры
- Недопустимо использование с пневматическим инструментом
- Высококачественная легированная сталь
- Полированная
- Накатка по окружности
- ISO 1174
- DIN 3120

	 731415		 mm	I mm	L mm	D mm	 g
A6709M-2.5	1753740	1	2.5	7.5	50.0	12.0	20
A6709M-3	1753825	1	3	8.5	50.0	12.0	20
A6709M-4	1754129	1	4	10.5	50.0	12.0	20
A6709M-5	1754471	1	5	12.5	50.0	12.0	20
A6709M-6	1754556	1	6	14.0	50.0	12.0	20

A6709Z

ТОРЦЕВАЯ ГОЛОВКА С ШЕСТИГРАННИКОМ, УДЛИНЕННАЯ, ДЮЙМОВЫЕ РАЗМЕРЫ



- 1/4" торцевая головка с шестигранником, удлиненная
- Дюймовые размеры
- Недопустимо использование с пневматическим инструментом
- Высококачественная легированная сталь
- Полированная
- Накатка по окружности
- ISO 1174
- DIN 3120

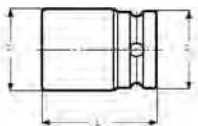
	 731415		 "	I mm	L mm	D mm	 g
A6709Z-1/8	1755447	1	1/8	9.0	50.0	12.0	20
A6709Z-9/64	1755522	1	9/64	9.5	50.0	12.0	20
A6709Z-5/32	1755799	1	5/32	10.5	50.0	12.0	20
A6709Z-3/16	1755874	1	3/16	12.0	50.0	12.0	20



1/4" ТОРЦЕВЫЕ ГОЛОВКИ С ОТВЕРТОЧНЫМИ ВСТАВКАМИ

6972H

ПЕРЕХОДНИК ДЛЯ ВСТАВОК



- 1/4" держатель для бит
- Для бит с шестигранным хвостовиком 1/4": DIN 3126-C 6,3 ISO 1173
- DIN 7427 Форма A
- DIN 3121-G 6,3 ISO 1174
- Полированный
- С пружинным фиксатором

6972H	1215934	5	1/4"	1/4"	26.0	13.0	13.0	K560F-1	18



1/4" ПРИНАДЛЕЖНОСТИ

6950

РЕВЕРСИВНАЯ РУКОЯТКА



- 1/4" Реверсивная рукоятка
- 72 зуба/ шаг 5°
- Высококачественная легированная сталь
- Полированная
- Соответствует стандартам: ISO 3315 / 1174-2; DIN 3122 / 3120; UNE 16512
- Герметичный механизм
- Мягкая работа
- Система двух защелок
- Запатентованный механизм
- Возможность приобретения запчастей
- SB = Розничная упаковка

6950	731415 1089641	1	120	115
SB6950	0104987	1	120	115

6950RN

РЕВЕРСИВНАЯ РУКОЯТКА



- 1/4" Реверсивная рукоятка
- 72 зуба/ шаг 5°
- Высококачественная легированная сталь
- Полированная
- ISO 3315 / 1174-2
- DIN 3122 / 3120; UNE 16512
- Запатентованный механизм со стрелкой, указывающей направление вращения
- Удобная рукоятка
- Возможность приобретения запчастей
- SB = Розничная упаковка

6950RN	731415 1831189	1	120	95
SB6950RN	0104994	1	120	95



SBS61

РЕВЕРСИВНАЯ РУКОЯТКА



- 1/4" Реверсивная рукоятка
- 60 зубьев/ шаг 6°
- Высококачественная легированная сталь
- Матовое хромирование
- Соответствует стандартам: ISO 3315 / 1174-2; DIN 3122 / 3120; UNE 16512
- Кнопка быстрой деблокировки
- Розничная упаковка



SBS61



731415

3009661



1



145



95

R6950

РЕВЕРСИВНАЯ РУКОЯТКА



- 1/4" Реверсивная рукоятка для ремонта холодильного оборудования
- 32 зуба/ шаг 11.5°
- Высококачественная легированная сталь
- Полировка
- Соответствует стандартам ISO 1174; DIN 3120
- Квадратные гнезда в рукоятке: 8.5, 9.5 (3/8"); 13 мм



R6950



731415

1089658



1



160



225

6951

РЕВЕРСИВНЫЙ ПЕРЕХОДНИК



- 1/4" Реверсивный переходник
- 60 зубьев/ шаг 6°
- Высококачественная легированная сталь
- Полированный
- Максимальный размер головки: 23 мм



6951



731415

1089764



1



35



50

6952

КОЛОВОРОТ



- 1/4" Коловорот, с вращающейся стальной ручкой
- Высококачественная легированная сталь
- Полированный
- ISO 3315 / 1174
- DIN 3122 / 3123 / 3120



6952



731415

1089771



1



410



270



1/4" ПРИНАДЛЕЖНОСТИ

6958

РУКОЯТКА С ШАРНИРОМ



- 1/4" Рукоятка с шарниром
- Высококачественная легированная сталь
- Полированная
- ISO 3315 / 1174
- DIN 3122 / 3123 / 3120

	 731415		 L mm	 g
6958	1089849	1	153	95

S67

РУКОЯТКА С ШАРНИРОМ



- 1/4" Рукоятка с шарниром
- Высококачественная легированная сталь
- Матовое хромирование
- ISO 3315 / 1174
- DIN 3122 / 3123 / 3120
- Розничная упаковка

	 731415		 L mm	 g
SBS67	3009678	1	153	95

6954

РУКОЯТКА СКОЛЬЗЯЩАЯ, Т-ОБРАЗНАЯ



- 1/4" Скользящая Т-образная рукоятка
- Высококачественная легированная сталь
- Полированная
- Привод перемещается по всей длине рукоятки
- ISO 3315 / 1174
- DIN 3122 / 3123 / 3120; UNE 16512

	 731415		 L mm	 g
6954	1089795	1	115	40

S64

РУКОЯТКА СКОЛЬЗЯЩАЯ, Т-ОБРАЗНАЯ



- 1/4" Скользящая Т-образная рукоятка
- Высококачественная легированная сталь
- Матовая отделка
- ISO 3315 / 1174
- DIN 3122 / 3123 / 3120
- Упаковка для розничной продажи

	 731415		 L mm	 g
SBS64	3012609	1	125	40



6956

ПРЯМАЯ РУКОЯТКА



- 1/4" отверточная рукоятка
- С внутренним квадратным приводом на 1/4" в рукоятке, для использования в качестве удлинителя или вместе с Т-образной рукояткой
- Высококачественная легированная сталь
- Полированный стержень
- ISO 3315 / 1174
- DIN 3122 / 3123 / 3120; UNE 16512

	 731415		 L mm	 g
6956	1089825	1	150	102

6960 - 6962L

УДЛИНИТЕЛЬ



- 1/4" Удлинитель
- Высококачественная легированная сталь
- Полированный
- ISO 3316 / 1174
- DIN 3122 / 3123 / 3120; UNE 16511
- SB = Розничная упаковка на пластиковой информационной карте

	 731415		 L mm	 g
6960	1089856	1	50	23
6961	1089870	1	101	45
6962	1089894	1	152	65
6962L	1089917	1	355	158
SB6960	0104925	1	53	23
SB6961	0104932	1	101	45
SB6962	0104949	1	152	65

6960-W - 6962-W

УДЛИНИТЕЛЬ



- 1/4" Трефовый удлинитель
- Высококачественная легированная сталь
- Полированный
- ISO 1174
- DIN 3120

	 731415		 L mm	 g
6960-W	3010506	1	50	36
6962-W	3010520	1	150	83



1/4" ПРИНАДЛЕЖНОСТИ

6963

УДЛИНИТЕЛЬ



- 1/4" Удлинитель гибкий
- Высококачественная легированная сталь
- Полированный
- Не предназначен для затягивания или начальной фазы откручивания!
- ISO 1174
- DIN 3120

	 731415		 L mm	 g
6963	1089931	1	148	45

S63

УДЛИНИТЕЛЬ



- 1/4" Удлинитель
- Высококачественная легированная сталь
- Матовая отделка
- ISO 3316 / 1174
- DIN 3122 / 3123 / 3120
- Упаковка для розничной продажи

	 731415		 L mm	 g
SBS63-2	3009685	1	50	23
SBS63-4	3009692	1	100	45
SBS63-6	3009708	1	150	65

6966

КАРДАНЫЙ ШАРНИР



- 1/4" Карданный шарнир
- Высококачественная легированная сталь
- Полированный
- ISO 3316 / 1174
- DIN 3122 / 3123 / 3120; UNE 16511

	 731415		 L mm	 g
6966	1089986	1	35	18



S65

КАРДАННЫЙ ШАРНИР



- 1/4" Карданный шарнир
- Высококачественная легированная сталь
- Матовая отделка
- ISO 3316 / 1174
- DIN 3122 / 3123 / 3120; UNE 16511
- Упаковка для розничной продажи

	 731415		 L mm	 g
SBS65	3009715	1	32.5	18

6968

ШАРНИР ШАРОВЫЙ



- 1/4" Шарнир шаровый
- Высококачественная легированная сталь
- Полированный
- ISO 3316 / 1174
- DIN 3122 / 3123 / 3120; UNE 16511
- Скругленные формы обеспечивают очень плавную передачу момента и повышают эффективность работы
- Пружина для точной фиксации
- Максимальный угол отгиба - 45°

	 731415		 L mm	 g
6968	0128426	1	34	30

7765

ПЕРЕХОДНИК



- 1/4" Переходник на 3/8"
- Высококачественная легированная сталь
- Полированный
- ISO 1174
- DIN 3120; UNE 16503

	 731415		 L mm	 g
7765	1096687	1	25	25



1/4" ПРИНАДЛЕЖНОСТИ

S69

ПЕРЕХОДНИК



- 1/4" Переходник на 3/8"
- Высококачественная легированная сталь
- Матовое хромирование
- ISO 1174
- DIN 3123; UNE 16503
- Розничная упаковка

SBS69	731415 3009722	1	1/4"	3/8"	25 mm	25 g

7767

ПЕРЕХОДНИК



- Переходник с 1/4" внутренним квадратом и 3/8" наружным квадратом
- Высококачественная легированная сталь
- Оцинкованный
- С магнитом в ведущем диске
- ISO 1174
- DIN 3120; UNE 16503

7767	731415 3003577	1	1/4"	3/8"	3.0 mm	18 g

8967/

НАБОР ПЕРЕХОДНИКОВ



- Набор из 3 переходников
- Содержит модели: 7767, 8167 и 8967
- Высококачественная легированная сталь
- Оцинкованные
- С магнитом в приводе диска
- ISO 1174
- DIN 3120; UNE 16503

8967/S3	731415 3003607	1	30x194x110 mm	109 g

8967/S3 7767-8167-8967





6950-SPARE

НАБОР ЗАПАСНЫХ ЧАСТЕЙ



- Ремкомплект для 1/4" реверсивной рукоятки 6950

	 731415		 g
6950-SPARE	0187867	1	20

6950RN-SPARE

НАБОР ЗАПАСНЫХ ЧАСТЕЙ



- Ремкомплект для 1/4" реверсивной рукоятки 6950RN

	 731415		 g
6950RN-SPARE	0209149	1	20

187/264/340

ДЕРЖАТЕЛЬ ДЛЯ РАЗМЕЩЕНИЯ ТОРЦЕВЫХ ГОЛОВОК



- Рейки для размещения торцевых головок, из оцинкованного металла, с двумя винтовыми отверстиями (при длине 340 мм - 3 отверстия)
- Торцевые головки или торцевые отверточные вставки размещаются на рейках: CLIPS-1/4(1/4"), CLIPS-3/8 (3/8") и CLIPS-1/2 (1/2")
- Используются в соответствии с установочным размером

	 731415		 L mm	 g
RAIL-187	3003621	3	187	15
RAIL-264	3003638	3	264	20
RAIL-340	3003645	3	340	30

C1/4

ФИКСИРУЮЩИЕ КЛИПСЫ



- Держатель для 1/4" торцевых головок
- Никелированный, рессорная сталь
- К удлинителям RAIL-187, -264 или -340

	 731415		 L mm	 g
CLIPS-1/4	3003188	25	19	1



1/4" НАБОРЫ ТОРЦЕВЫХ ГОЛОВОК

6712R

НАБОР ТОРЦЕВЫХ ГОЛОВОК



- 1/4" Набор торцевых головок
- Высококачественная легированная сталь
- Полированные
- В металлическом футляре
- Набор размещен в гнездах из эластичного пластика
- ISO 1174
- DIN 3120

6712R	1838225	1	178x108x31 mm	835 g
6700SM 4, 5, 5.5, 6, 7, 8, 10, 11, 13 mm			6950	
6960 50 mm		6962 150 mm		

6712RN

НАБОР ТОРЦЕВЫХ ГОЛОВОК



- 1/4" Набор торцевых головок
- Высококачественная легированная сталь
- Полированные
- В металлическом футляре
- Набор размещен в гнездах из эластичного пластика
- ISO 1174
- DIN 3120

6712RN	1838232	1	178x108x31 mm	835 g
6700SM 4, 5, 5.5, 6, 7, 8, 10, 11, 13 mm			6950RN	
6960 50 mm		6962 150 mm		

A6716DM

НАБОР ТОРЦЕВЫХ ГОЛОВОК



- 1/4" Набор торцевых головок
- Высококачественная легированная сталь
- Полированные
- В металлическом футляре
- Набор размещен в гнездах из эластичного пластика
- ISO 1174
- DIN 3120

A6716DM	1820824	1	223x113x41 mm	1175 g
A6700DM 5.5, 6, 7, 8, 9, 10, 11, 12, 13, 14 mm			6950	
6956		6954		
6962 150 mm		6966		



6715MGS



НАБОР ТОРЦЕВЫХ ГОЛОВОК

- 1/4" Набор торцевых головок
- Высококачественная легированная сталь
- Полированные
- В металлическом футляре
- Набор размещен в гнездах из эластичного пластика
- ISO 1174
- DIN 3120

	 731415		 mm	 g
6715MGS	1831332	1	223x113x41	1105
6700SM 4, 4.5, 5, 5.5, 6, 7, 8, 9, 10, 11, 13 mm			6950RN	
6956		6954		
6962 150 mm		6966		

6719SM



НАБОР ТОРЦЕВЫХ ГОЛОВОК

- 1/4" Набор торцевых головок
- Высококачественная легированная сталь
- Полированные
- В металлическом футляре
- Набор размещен в гнездах из эластичного пластика
- ISO 1174
- DIN 3120

	 731415		 mm	 g
6719SM	1820817	1	223x113x41	1175
6700SM 4, 4.5, 5, 5.5, 6, 7, 8, 9, 10, 11, 12, 13 mm			6950	
6956		6954		
6962 150 mm		6966		



1/4" НАБОРЫ ТОРЦЕВЫХ ГОЛОВОК

6715MG

НАБОР ТОРЦЕВЫХ ГОЛОВОК



- 1/4" Набор торцевых головок
- Высококачественная легированная сталь
- Полированные
- В металлическом футляре
- Набор размещен в гнездах из эластичного пластика
- ISO 1174
- DIN 3120

	 731415		 mm	 g
6715MG	1831349	1	223x113x41	1330
6700SM 4, 4.5, 5, 5.5, 6, 7, 8, 9, 10, 11, 12, 13, 14 mm			6950RN	
6958		6956		
6954		6960 50 mm		
6962 150 mm		6966		

6721NM

НАБОР ТОРЦЕВЫХ ГОЛОВОК



- 1/4" Набор торцевых головок
- Высококачественная легированная сталь
- Полированные
- В металлическом футляре
- Набор размещен в гнездах из эластичного пластика
- ISO 1174
- DIN 3120

	 731415		 mm	 g
6721NM	1088309	1	223x113x41	1345
6700SM 4, 4.5, 5, 5.5, 6, 7, 8, 9, 10, 11, 12, 13, 14 mm			6950	
6958		6956		
6954		6960 50 mm		
6962 150 mm		6951		
6966				



6722M

НАБОР ТОРЦЕВЫХ ГОЛОВОК



- 1/4" Набор торцевых головок
- Высококачественная легированная сталь
- Полированные
- В металлическом футляре
- Набор размещен в гнездах из эластичного пластика
- ISO 1174
- DIN 3120

	 731415		 mm	 g
6722M	1594411	1	223x113x41	1260
6700SM 4, 5, 6, 7, 8, 9, 10, 11, 13, 14, mm			6950	
6956		6954		
50MH 0.6x4, 1x6, 1x7		52H PH No. 1, 2, 3		
55M 3, 4, 5, 6 mm		6972H		
6960 50 mm		6962 150 mm		
6966				

6715GE

НАБОР ТОРЦЕВЫХ ГОЛОВОК



- 1/4" Набор торцевых головок
- Высококачественная легированная сталь
- Полированные
- В металлическом футляре
- Набор размещен в гнездах из эластичного пластика
- ISO 1174
- DIN 3120

	 731415		 mm	 g
6715GE	1831370	1	223x113x41	1210
6700SM 4, 5, 6, 7, 8, 9, 10, 11, 13, 14 mm			6950RN	
6956		6954		
50MH 0.6x4, 1x6, 1x7		52H PH No. 1, 2, 3		
55M 3, 4, 5, 6 mm		6972H		
6960 50 mm		6962 150 mm		
6966				



1/4" НАБОРЫ ТОРЦЕВЫХ ГОЛОВОК

6715PZ

НАБОР ТОРЦЕВЫХ ГОЛОВОК



- 1/4" Набор торцевых головок
- Высококачественная легированная сталь
- Полированные
- В металлическом футляре
- Набор размещен в гнездах из эластичного пластика
- ISO 1174
- DIN 3120

	 731415		 mm	 g
6715PZ	1837525	1	223x113x41	1370
6700SM 4, 4.5, 5, 5.5, 6, 7, 8, 9, 10, 11, 12, 13 mm			6950	
6956			6954	
6709F 0.6x4.5, 1.0x5.5, 1.2x8.0 mm			6709PZ No. 1, 2, 3	
6709M 3, 4, 5, 6, 8 mm			6960 50 mm	
6962 150 mm			6966	

6715GJ

НАБОР ТОРЦЕВЫХ ГОЛОВОК



- 1/4" Набор торцевых головок
- Высококачественная легированная сталь
- Полированные
- В металлическом футляре
- Набор размещен в гнездах из эластичного пластика
- ISO 1174
- DIN 3120

	 731415		 mm	 g
6715GJ	1831363	1	223x113x41	1370
6700SM 4, 4.5, 5, 5.5, 6, 7, 8, 9, 10, 11, 12, 13 mm			6950	
6956			6954	
6709F 0.6x4.5, 1.0x5.5, 1.2x8 mm			6709PH PH 1, 2, 3	
6709M 3, 4, 5, 6, 8 mm			6960 50 mm	
6962 150 mm			6966	



6720NM



НАБОР ТОРЦЕВЫХ ГОЛОВОК

- 1/4" Набор торцевых головок
- Высококачественная легированная сталь
- Полированные
- В металлическом футляре
- Набор размещен в гнездах из эластичного пластика
- ISO 1174
- DIN 3120

	 731415		 mm	 g
6720NM	1088262	1	351x114x43	2150
6700SM 4, 4.5, 5, 5.5, 6, 7, 8, 9, 10, 11, 12, 13, 14 mm			6950	
1931M 4, 4.5, 5, 5.5, 6, 7, 8, 9, 10, 11, 12, 13, 14 mm			6956	
6954			6962 150 mm	
221 D			7372 0.5x3x80 mm	
6966				

A6716DZ



НАБОР ТОРЦЕВЫХ ГОЛОВОК

- 1/4" Набор торцевых головок
- Высококачественная легированная сталь
- Полированные
- В металлическом футляре
- Набор размещен в гнездах из эластичного пластика
- ISO 1174
- DIN 3120

	 731415		 mm	 g
A6716DZ	1820831	1	223x113x41	1185
A6700DZ 3/16, 7/32, 1/4, 9/32, 5/16, 11/32, 3/8, 7/16, 1/2, 9/16			6950	
6956			6954	
6962 150 mm			6966	



1/4" НАБОРЫ ТОРЦЕВЫХ ГОЛОВОК

6821NZ

НАБОР ТОРЦЕВЫХ ГОЛОВОК



- 1/4" Набор торцевых головок
- Высококачественная легированная сталь
- Полированные
- В металлическом футляре
- Набор размещен в гнездах из эластичного пластика
- ISO 1174
- DIN 3120

	 731415		 mm	 g
6821NZ	1089269	1	223x113x41	1385
6700SZ				
5/32, 3/16, 7/32, 1/4, 9/32, 5/16, 11/32, 3/8, 7/16, 1/2, 9/16				
6950		6958		
6956		6954		
6960 50 mm		6962 150 mm		
6951		6966		

6715MZ

НАБОР ТОРЦЕВЫХ ГОЛОВОК



- 1/4" Набор торцевых головок
- Высококачественная легированная сталь
- Полированные
- В металлическом футляре
- Набор размещен в гнездах из эластичного пластика
- ISO 1174
- DIN 3120

	 731415		 mm	 g
6715MZ	3003218	1	230x126x40	1105
6700SM			6950	
4, 4.5, 5, 5.5, 6, 7, 8, 9, 10, 11, 13 mm			6956	
6700SZ			6962 150 mm	
3/16, 7/32, 1/4, 9/32, 5/16, 11/32, 3/8, 7/16, 1/2				
6954				
6966				



6729SM

НАБОР ТОРЦЕВЫХ ГОЛОВОК



- 1/4" Набор из 13 торцевых головок 6700SM на держателе RAIL-187
- Высококачественная легированная сталь
- Полированные
- ISO 1174
- DIN 3120

6729SM	731415 3003225	1	190x55x25 mm	276 g
6700SM	4, 4.5, 5, 5.5, 6, 7, 8, 9, 10, 11, 12, 13, 14 mm			
6956				

6729SZ

НАБОР ТОРЦЕВЫХ ГОЛОВОК



- 1/4" Набор из 7 торцевых головок 6700SZ на держателе RAIL-187
- Высококачественная легированная сталь
- Полированные
- ISO 1174
- DIN 3120

6729SZ	731415 3003232	1	190x55x25 mm	193 g
6700SZ	3/16, 7/32, 1/4, 11/32, 3/8, 7/16, 1/2			
6956				



1/4" НАБОРЫ ТОРЦЕВЫХ ГОЛОВОК

R6725MK

НАБОР ТОРЦЕВЫХ ГОЛОВОК



- 1/4" Набор торцевых головок
- Включает реверсивную рукоятку R6950
- Высококачественная легированная сталь
- Полированные
- В металлическом футляре
- Набор размещен в гнездах из эластичного пластика
- ISO 1174
- DIN 3120



	 731415		 mm	 g
R6725MK	1088354	1	175x105x26	950
6700SM 7, 8, 10 mm			R6950	
6954			6962	
R6967			R6964A	
R6810M 3.4, 4, 4.5, 5, 6, 7, 8, 9, 10 mm			R6810Z 1/4	
6966				

R6725ZK

НАБОР ТОРЦЕВЫХ ГОЛОВОК



- 1/4" Набор торцевых головок
- Включает реверсивную рукоятку R6950
- Высококачественная легированная сталь
- Полированные
- В металлическом футляре
- Набор размещен в гнездах из эластичного пластика
- ISO 1174
- DIN 3120

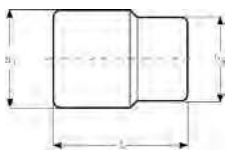


	 731415		 mm	 g
R6725ZK	1784898	1	175x105x26	1000
6700SZ 1/4, 5/16, 3/8, 7/16, 1/2, 11/32			R6950	
6954			6962	
R6967			R6964A	
R6810Z 3/16, 1/4, 5/16, 7/32, 3/8			R6810M 6 mm	
R6822Z 15/32x11/32			6966	



7400SM

ТОРЦЕВАЯ ГОЛОВКА ШЕСТИГРАННАЯ



- 3/8" Торцевая головка
- Шестигранный профиль, метрические размеры
- Не подходит для использования с пневмоинструментом!
- Высококачественная легированная сталь
- Полированная
- С накаткой по окружности
- ISO 2725 / 1174
- DIN 3124 / 3120

	 731415		 mm	L mm	D1 mm	D2 mm	 g
7400SM-6	1092917	5	6	25.5	9.3	17	15
7400SM-7	1092924	5	7	25.5	10.9	17	15
7400SM-8	1092931	5	8	25.5	11.8	17	16
7400SM-9	1092948	5	9	25.5	13.4	17	19
7400SM-10	1092955	5	10	25.5	14.6	17	19
7400SM-11	1092962	5	11	25.5	15.9	17	20
7400SM-12	1092979	5	12	25.5	17	17	22
7400SM-13	1092986	5	13	25.5	18.4	17	22
7400SM-14	1092993	5	14	27	19.6	18.4	23
7400SM-15	1093006	5	15	27	20.9	19	25
7400SM-16	1831127	5	16	27	22	20	25
7400SM-17	1093020	5	17	27	24.5	20	30
7400SM-18	1831134	5	18	27	24.5	20	30
7400SM-19	1093044	5	19	29	25.6	21	40
7400SM-20	3002570	5	20	29	26.8	24	63
7400SM-21	3002587	5	21	29	27.9	24	73
7400SM-22	3002594	5	22	31	29.6	26	78

7400SR/

ТОРЦЕВАЯ ГОЛОВКА ШЕСТИГРАННАЯ



- 3/8" Набор из 12 торцевых головок 7400SM на рейке rail-264
- Высококачественная легированная сталь
- Полированные
- ISO 1174
- DIN 3120

	 731415		 mm	 g
7400SR/S12	3003294	1	41x273x44	438

7400SM 8, 9, 10, 11, 12, 13, 14, 15, 16, 17,

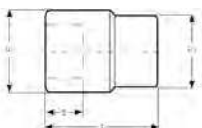




3/8" ТОРЦЕВЫЕ ГОЛОВКИ

A7400DM

ТОРЦЕВАЯ ГОЛОВКА ДВЕНАДЦАТИГРАННАЯ

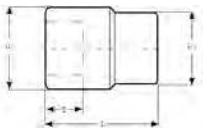


- 3/8" Торцевая головка
- Двенадцатигранный профиль, метрические размеры
- Не подходит для использования с пневмоинструментом!
- Высококачественная легированная сталь
- Полированная
- С накаткой по окружности
- ISO 2725 / 1174
- DIN 3124 / 3120
- Тонкостенная
- Подходят для крепежа, используемого в аэрокосмической промышленности

	 731415		 mm	L mm	D1 mm	D2 mm	T mm	 g
A7400DM-6	0118212	5	6	25.5	9.3	17	7	14
A7400DM-7	0118229	5	7	25.5	10.9	17	7	14
A7400DM-8	0118236	5	8	25.5	11.8	17	8	14
A7400DM-9	1819965	5	9	25.5	13.4	17	8	19
A7400DM-10	1819972	5	10	25.5	14.6	17	8	19
A7400DM-11	1819989	5	11	25.5	15.9	17	8	19
A7400DM-12	1819996	5	12	25.5	17.0	17	8.5	22
A7400DM-13	1820008	5	13	25.5	18.4	17	8.5	22
A7400DM-14	1820015	5	14	27	19.6	19	13	22
A7400DM-15	1820022	5	15	27	20.9	19	13	26
A7400DM-16	1820039	5	16	27	22	20	13	28
A7400DM-17	1820046	5	17	27	13.4	20	13	30
A7400DM-18	1820053	5	18	27	24.5	20	13	36
A7400DM-19	1820060	5	19	29	25.6	21	14	39
A7400DM-20	1820077	5	20	29	26.8	24	14	42
A7400DM-21	1820084	5	21	29	27.9	24	14	49
A7400DM-22	1820091	5	22	31	29.6	26	16	50



A7400DZ

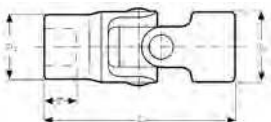


ТОРЦЕВАЯ ГОЛОВКА ДВЕНАДЦАТИГРАННАЯ, ДЮЙМОВЫЕ РАЗМЕРЫ

- 3/8" Торцевая головка
- Двенадцатигранный профиль, дюймовые размеры
- Не подходит для использования с пневмоинструментом!
- Высококачественная легированная сталь
- Полированная
- С накаткой по окружности
- ISO 2725 / 1174
- DIN 3124 / 3120
- Тонкостенная
- Подходят для крепежа, используемого в аэрокосмической промышленности

	 731415			L mm	D1 mm	D2 mm	T mm	
A7400DZ-1/4	1759193	5	1/4	25.5	10	17	7	15
A7400DZ-5/16	1759278	5	5/16	25.5	11.8	17	8	16
A7400DZ-3/8	1759438	5	3/8	25.5	14.3	17	8	19
A7400DZ-7/16	1759513	5	7/16	25.5	16	17	8	21
A7400DZ-1/2	1759780	5	1/2	25.5	18.4	17	8.5	22
A7400DZ-17/32	1819866	5	17/32	25.5	19.6	18.4	8.5	23
A7400DZ-9/16	1759865	5	9/16	27	20.2	18.4	13	25
A7400DZ-19/32	1819873	5	19/32	27	20.9	19	13	26
A7400DZ-5/8	1819880	5	5/8	27	22	20	13	28
A7400DZ-11/16	1819897	5	11/16	27	23.9	20	13	30
A7400DZ-3/4	1819903	5	3/4	29	25.6	21	14	40
A7400DZ-13/16	1819910	5	13/16	29	27.9	24	14	44
A7400DZ-7/8	1819927	5	7/8	31	30	26	16	50

A7410DZ



ТОРЦЕВАЯ ГОЛОВКА ДВЕНАДЦАТИГРАННАЯ, ДЮЙМОВЫЕ РАЗМЕРЫ

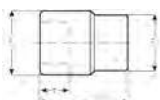
- 3/8" Торцевая головка с шарниром
- Двенадцатигранный профиль, дюймовые размеры
- Не подходит для использования с пневматическим инструментом!
- Высококачественная легированная сталь
- Полированная
- ISO 1174
- DIN 3120
- Тонкостенная
- Подходят для крепежа, используемого в аэрокосмической промышленности

	 731415			L mm	D1 mm	D2 mm	T mm	
A7410DZ-5/16	3006271	1	5/16	55.9	11.4	19.0	6.0	39
A7410DZ-3/8	3006288	1	3/8	55.9	11.4	19.0	6.0	39
A7410DZ-7/16	3006295	1	7/16	55.9	15.7	19.0	7.6	45
A7410DZ-1/2	3006301	1	1/2	55.9	18.0	19.0	8.7	60
A7410DZ-9/16	3006318	1	9/16	55.9	16.6	19.0	10.7	69
A7410DZ-5/8	3006325	1	5/8	57.8	21.2	19.0	12.2	79
A7410DZ-11/16	3006332	1	11/16	57.8	23.6	19.0	13.8	95
A7410DZ-3/4	3006349	1	3/4	59.9	25.2	19.0	15.5	100



3/8" ТОРЦЕВЫЕ ГОЛОВКИ

A7402DM

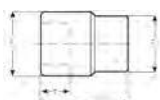


ТОРЦЕВАЯ ГОЛОВКА ДВЕНАДЦАТИГРАННАЯ, УДЛИНЕННАЯ СЕРИЯ

- 3/8" Торцевая головка, удлиненная
- Двенадцатигранный профиль, метрические размеры
- Не подходит для использования с пневмоинструментом!
- Высококачественная легированная сталь
- Полированная
- С накаткой по окружности
- ISO 2715-1 / 1174-1
- DIN 3120
- Тонкостенная
- Подходят для крепежа, используемого в аэрокосмической промышленности

	 731415		 mm	L mm	D1 mm	D2 mm	T mm	 g
A7402DM-10	1820138	1	10	56	14.3	17.3	9.7	41
A7402DM-11	1820145	1	11	56	15.8	17.3	11.2	42
A7402DM-12	1820152	1	12	56	16.6	17.3	12.7	44
A7402DM-13	1820169	1	13	60	18.0	17.3	12.7	58
A7402DM-14	1820176	1	14	60	19.6	18.0	15.5	63
A7402DM-15	1820183	1	15	60	20.4	19.0	15.5	75
A7402DM-16	1820190	1	16	60	21.1	20.0	15.5	79
A7402DM-17	1820206	1	17	60	22.8	20.0	15.5	93
A7402DM-18	1820213	1	18	60	24.3	21.0	18.5	100
A7402DM-19	1820220	1	19	60	25.1	22.0	18.5	109

A7402DZ



ТОРЦЕВАЯ ГОЛОВКА ДВЕНАДЦАТИГРАННАЯ, УДЛИНЕННАЯ СЕРИЯ, ДЮЙМОВЫЕ РАЗМЕРЫ

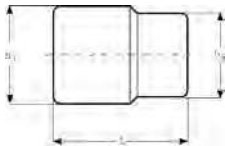
- 3/8" Торцевая головка, удлиненная
- Двенадцатигранный профиль, дюймовые размеры
- Не подходит для использования с пневмоинструментом!
- Высококачественная легированная сталь
- Полированная
- С накаткой по окружности
- ISO 2715-1 / 1174-1
- DIN 3120
- Тонкостенная
- Подходят для крепежа, используемого в аэрокосмической промышленности

	 731415		 "	L mm	D1 mm	D2 mm	T mm	 g
A7402DZ-1/4	1759940	1	1/4	56	10.0	17.3	5.8	41
A7402DZ-5/16	1760014	1	5/16	56	11.4	17.3	7.4	42
A7402DZ-3/8	1760366	1	3/8	56	14.3	17.3	10.2	45
A7402DZ-7/16	1760441	1	7/16	56	15.7	17.3	11.2	45
A7402DZ-1/2	1760526	1	1/2	60	18.0	17.3	12.7	60
A7402DZ-9/16	1760793	1	9/16	60	19.6	18.0	15.5	69
A7402DZ-19/32	3003041	1	19/32	60	20.4	18.5	10.7	76
A7402DZ-5/8	1820107	1	5/8	60	21.1	19.0	15.5	79
A7402DZ-11/16	1820114	1	11/16	60	23.6	20.5	15.5	95
A7402DZ-3/4	1820121	1	3/4	60	25.2	22.0	18.5	100
A7402DZ-13/16	3003027	1	13/16	60	26.7	23.5	17.0	109
A7402DZ-7/8	3003034	1	7/8	60	29.1	26.0	18.3	109



SF

ТОРЦЕВАЯ ГОЛОВКА ШЕСТИГРАННАЯ, S-LINE

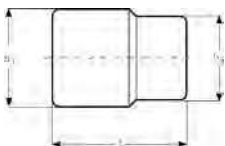


- 3/8" Торцевая головка
- Шестигранный профиль, метрические размеры
- Недопустимо использование с пневматическим инструментом
- Высококачественная легированная сталь
- Матовая отделка
- Накатка по окружности
- ISO 2725 / 1174
- DIN 3124 / 3120
- Розничная упаковка на пластиковой карточке с описанием

	 731415			L mm	D1 mm	D2 mm	 g
SBSF-10	3012654	1	10	25.8	14.3	17.3	19
SBSF-11	3012661	1	11	25.8	15.7	17.3	20
SBSF-12	3012678	1	12	25.8	16.6	17.3	22
SBSF-13	3012685	1	13	25.8	18.0	17.3	22
SBSF-14	3012692	1	14	26.2	19.6	18.0	23
SBSF-15	3012708	1	15	27.8	20.4	19.0	25
SBSF-16	3012715	1	16	28.3	21.1	20.0	25
SBSF-17	3012722	1	17	28.8	22.8	20.0	30
SBSF-18	3012739	1	18	29.5	24.3	21.0	30
SBSF-19	3012746	1	19	30.1	25.1	22.0	40

7400TORX-E

TORX®-E



- 3/8" Торцевая головка, TORX®
- Подходит под крепеж типа TORX®
- Не подходит для использования с пневмоинструментом!
- Высококачественная легированная сталь
- Полированная
- С накаткой по окружности
- ISO 2725 / 1174
- DIN 3124 / 3120

	 731415			L mm	D1 mm	D2 mm		 g
7400TORX-E8	0118243	5	E8	31	10.2	17	M5+M6	25
7400TORX-E10	3003058	5	E10	31	12.3	17	M6+M8	25
7400TORX-E11	3003065	5	E11	31	13.3	17	–	25
7400TORX-E12	3003072	5	E12	31	14.3	17	M8+M10	25
7400TORX-E14	3003089	5	E14	31	15.8	17	M10+M12	25
7400TORX-E16	3003096	5	E16	31	19.6	19.6	–	26
7400TORX-E18	3003102	5	E18	31	21	21	M12+M14	27



3/8" ТОРЦЕВЫЕ ГОЛОВКИ

7400TORX-ER/

TORX®-E



- 3/8" Набор из 7 торцевых головок 7400TORX-E на рейке rail-264
- Высококачественная легированная сталь
- Полированные
- ISO 1174
- DIN 3120



	 731415		 mm	 g
7400TORX-ER/S7	3003300	1	190x55x25	333
7400TORX-E E8, E10, E11, E12, E14, E16, E18				



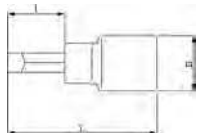
3/8" ТОРЦЕВЫЕ ГОЛОВКИ С ОТВЕРТОЧНЫМИ ВСТАВКАМИ

7409F

ТОРЦЕВАЯ ГОЛОВКА С ОТВЕРТКОЙ ПОД ВИНТЫ СО ШЛИЦЕМ



- 3/8" Торцевая головка с отверточной вставкой под винты со шлицем
- Недопустимо использование с пневматическим инструментом
- Высококачественная легированная сталь
- Полированная
- С накаткой по окружности
- ISO 1174
- DIN 3120



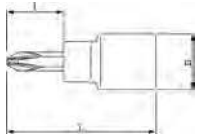
	 731415		L mm	l mm	 mm	 mm	D mm	 g
7409F-6.5	3002129	5	47	17	0.8	6.4	19	55
7409F-8	3002136	5	50.5	20.5	1.2	7.9	19	55
7409F-10	3002143	5	50.5	20.5	1.5	9.5	19	59

7409PH

ТОРЦЕВАЯ ГОЛОВКА С ОТВЕРТКОЙ ПОД ВИНТЫ PHILLIPS® PH



- 3/8" Торцевая головка с отверточной вставкой под винты Phillips
- Недопустимо использование с пневматическим инструментом
- Высококачественная легированная сталь
- Полированная
- С накаткой по окружности
- ISO 1174
- DIN 3120

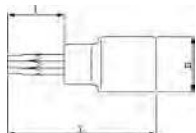


	 731415			l mm	L mm	D mm	 g
7409PH-1	3002150	5	1	17	47	19	55
7409PH-2	3002167	5	2	17	47	19	55
7409PH-3	3002174	5	3	17	47	19	60



7409TORX

ТОРЦЕВАЯ ГОЛОВКА С ОТВЕРТКОЙ ПОД ВИНТЫ TORX®

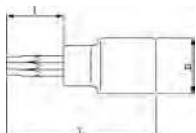


- 3/8" Торцевая головка с отверточной вставкой под винты TORX®
- Недопустимо использование с пневматическим инструментом
- Высококачественная легированная сталь
- Полированная
- С накаткой по окружности
- ISO 1174
- DIN 3120

	 731415			I mm	L mm	D mm		 g
7409TORX-T25	3001771	5	T25	17	47	19	M5	54
7409TORX-T27	3001788	5	T27	17	47	19	–	54
7409TORX-T30	3001795	5	T30	17	47	19	M6	54
7409TORX-T40	3001801	5	T40	17	47	19	M8	55
7409TORX-T45	3001818	5	T45	20.5	50.5	19	–	55
7409TORX-T50	3001825	5	T50	20.5	50.5	19	M10	55

7409TORX-R

ТОРЦЕВАЯ ГОЛОВКА С ОТВЕРТКОЙ ПОД ВИНТЫ TORX®



- 3/8" Торцевая головка с отверточной вставкой под винты TORX® и TORX® TR
- Недопустимо использование с пневматическим инструментом
- Высококачественная легированная сталь
- Полированная
- С накаткой по окружности
- ISO 1174
- DIN 3120

	 731415			I mm	L mm	D mm		 g
7409TORX-R-T27	3001856	5	TR 27	17	47	19	–	54
7409TORX-R-T30	3001863	5	TR 30	17	47	19	M6	54
7409TORX-R-T40	3001870	5	TR 40	17	47	19	M8	55
7409TORX-R-T45	3001887	5	TR 45	20.5	50.5	19	–	55
7409TORX-R-T50	3001894	5	TR 50	20.5	50.5	19	M10	55

7409TORX-TRR/

ТОРЦЕВАЯ ГОЛОВКА С ОТВЕРТКОЙ ПОД ВИНТЫ TORX®



- 3/8" Набор из 5 торцевых головок с отверточными вставками артикула 7409TORX-R на держателе RAIL-187
- Высококачественная легированная сталь
- Полированные
- ISO 1174
- DIN 3120

	 731415		 mm	 g
7409TORX-TRR/S5	3003263	1	190x55x25	333

7409TORX-R TR-27, TR-30, TR-40, TR-45, TR-50

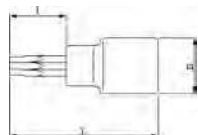




3/8" ТОРЦЕВЫЕ ГОЛОВКИ С ОТВЕРТОЧНЫМИ ВСТАВКАМИ

7409TORX-L

ТОРЦЕВАЯ ГОЛОВКА С ОТВЕРТКОЙ ПОД ВИНТЫ TORX®

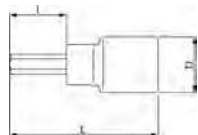


- 3/8" Торцевая головка с вставкой под винты TORX®, удлиненная
- Недопустимо использование с пневмоинструментом
- Высококачественная легированная сталь
- Полированная
- С накаткой по окружности
- ISO 1174
- DIN 3120

	 731415			I mm	L mm	D mm		 g

7409M

ТОРЦЕВАЯ ГОЛОВКА С ШЕСТИГРАННИКОМ



- 3/8" Торцевая головка с отверточной вставкой под винты с шестигранным гнездом
- Метрические размеры
- Недопустимо использование с пневматическим инструментом
- Высококачественная легированная сталь
- Полированная
- С накаткой по окружности
- ISO 1174
- DIN 3120

	 731415		 mm	I mm	L mm	D mm	 g

7409MR/

ТОРЦЕВАЯ ГОЛОВКА С ШЕСТИГРАННИКОМ



- 3/8" Набор из 7 торцевых головок с шестигранными отверточными вставками метрических размеров артикула 7409M на держателе RAIL- 187
- Высококачественная легированная сталь
- Полированные
- ISO 1174
- DIN 3120

	 731415		 mm	 g

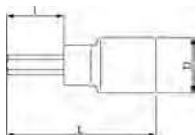
7409MR/S7 3, 4, 5, 6, 7, 8, 10 MM





7409BH

ТОРЦЕВАЯ ГОЛОВКА С ШЕСТИГРАННИКОМ



- 3/8" Торцевая головка с шаровой шестигранной отверточной вставкой
- Метрические размеры
- Недопустимо использование с пневматическим инструментом
- Высококачественная легированная сталь
- Полированная
- С накаткой по окружности
- ISO 1174
- DIN 3120

	 731415		 mm	I mm	L mm	D mm	 g
7409BH-4	3002075	5	4	65.5	95.5	19	54
7409BH-5	3002082	1	5	65.5	95.5	19	54
7409BH-6	3002099	5	6	65.5	95.5	19	55
7409BH-8	3002105	5	8	65.5	95.5	19	57
7409BH-10	3002112	5	10	65.5	95.5	19	59

3/8" ПРИНАДЛЕЖНОСТИ



7755-3/8

РЕВЕРСИВНАЯ РУКОЯТКА

ergo®



- 3/8" Реверсивная рукоятка ERGO™
- Реверсивный храповик на 72 зуба с шагом 5°
- Высококачественная легированная сталь
- Полированная
- Направление вращения меняется одной рукой легким поворотом реверсивного кольца
- Быстрая смена головок путем нажатия кнопки
- Встроенный скоростной диск вращения храповика упрощает и ускоряет заворачивание и отворачивание всех типов винтовых соединений
- Зпатентованный механизм
- Доступен ремкомплект
- ISO 3315 / 1174-2
- DIN 3122 / 3120; UNE 16512
- SB = Розничная упаковка на пластмассовой карте с описанием

	 731415		 mm	 g
7755-3/8	3002372	1	215	245
SB7755-3/8	3010100	1	215	245



3/8" ПРИНАДЛЕЖНОСТИ

7750

РЕВЕРСИВНАЯ РУКОЯТКА



- 3/8" Реверсивная рукоятка
- Реверсивный храповик на 80 зубьев с шагом 4,5°
- Высококачественная легированная сталь
- Полированная
- Запломбированный механизм
- Плавная работа
- Механизм с двумя упорами для лучшей передачи усилия
- Запатентованный механизм
- Доступен ремкомплект
- ISO 3315 / 1174-2
- DIN 3122 / 3120; UNE 16512



7750



731415

1096427



1



205



260

7750RN

РЕВЕРСИВНАЯ РУКОЯТКА



- 3/8" Реверсивная рукоятка
- Реверсивный храповик на 72 зуба с шагом 5°
- Высококачественная легированная сталь
- Полированная
- Запатентованный механизм переключения направления вращения со стрелкой
- Удобная рукоятка
- Доступен ремкомплект
- ISO 3315 / 1174-2
- DIN 3122 / 3120; UNE 16512



7750RN



731415

1831240



1



202



205

SBS750

РЕВЕРСИВНАЯ РУКОЯТКА



- 3/8" Реверсивная рукоятка
- Реверсивный храповик на 60 зубьев с шагом 6°
- Высококачественная легированная сталь
- Матовая отделка
- ISO 3315 / 1174-2
- DIN 3122 / 3120; UNE 16512
- Упаковка для розничной продажи



SBS750



731415

3012883



1



200



235



7710

РЕВЕРСИВНАЯ РУКОЯТКА С ШАРНИРОМ



- 3/8" Реверсивная рукоятка с шарниром
- Реверсивный храповик на 60 зубцов с шагом 6°
- Высококачественная легированная сталь
- Полированная
- Быстрое разъединение
- ISO 3315 / 1174-2
- DIN 3122 / 3120; UNE 16512

	 731415		 L mm	 g
7710	1551445	1	280	340

7752

КОЛОВОРОТ



- 3/8" Коловорот с вращающейся стальной ручкой
- Высококачественная легированная сталь
- Полированный
- ISO 3315 / 1174
- DIN 3122 / 3123 / 3120

	 731415		 L mm	 g
7752	1096533	1	435	410

7758

РУКОЯТКА С ШАРНИРОМ



- 3/8" Рукоятка с шарниром
- Высококачественная легированная сталь
- Полированная
- ISO 3315 / 1174
- DIN 3122 / 3123 / 3120

	 731415		 L mm	 g
7758	1096595	1	250	250

S705

РУКОЯТКА С ШАРНИРОМ



- 3/8" Рукоятка с шарниром
- Высококачественная легированная сталь
- Матовая отделка
- ISO 3315 / 1174
- DIN 3122 / 3123 / 3120
- Упаковка для розничной продажи

	 731415		 L mm	 g
SBS705	3012968	1	240	250



3/8" ПРИНАДЛЕЖНОСТИ

7754

СКОЛЬЗЯЩАЯ Т-ОБРАЗНАЯ РУКОЯТКА



- 3/8" Скользящая Т-образная рукоятка
- Высококачественная легированная сталь
- Полированная
- Привод перемещается по всей длине рукоятки
- ISO 3315 / 1174
- DIN 3122 / 3123 / 3120; UNE 16512



7754



731415

1096557



1



L

mm

160



g

130

S755

СКОЛЬЗЯЩАЯ Т-ОБРАЗНАЯ РУКОЯТКА



- 3/8" Скользящая Т-образная рукоятка
- Высококачественная легированная сталь
- Матовая отделка
- ISO 3315 / 1174
- DIN 3122 / 3123 / 3120
- Упаковка для розничной продажи



SBS755



731415

3012913



1



L

mm

160



g

130

7757

ПРЯМАЯ РУКОЯТКА



- 3/8" Отверточная рукоятка
- С внутренним присоединительным квадратом 3/8" в затыльной части, для подсоединения удлинителя или скользящей Т-образной рукоятки
- Высококачественная легированная сталь
- Полированная
- ISO 3315 / 1174
- DIN 3122 / 3123 / 3120; UNE 16512



7757



731415

1096588



1



L

mm

150



g

170



7760-7761-7762

УДЛИНИТЕЛЬ

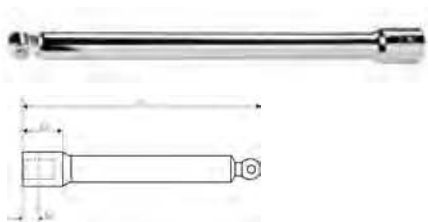


- 3/8" Удлинитель
- Высококачественная легированная сталь
- Полированный
- ISO 3316 / 1174
- DIN 3122 / 3123 / 3120; UNE 16511
- SB = Розничная упаковка на пластиковой информационной карте

	 731415			
7760	1096618	1	75	80
7761	1096632	1	127	115
7762	1096649	1	252	210
SB7760	3003980	1	75	80
SB7762	3004000	1	252	210

7760-W - 7761-W

УДЛИНИТЕЛЬ



- 3/8" Трефовый удлинитель
- Высококачественная легированная сталь
- Полированный
- ISO 1174
- DIN 3120

	 731415		L1 mm	L2 mm	L3 mm	
7760-W	0107155	1	75	18	8	75
7761-W	0107162	1	150	18	8	145

7759

УДЛИНИТЕЛЬ



- 3/8" Удлинитель гибкий
- Высококачественная легированная сталь
- Полированный
- ISO 1174
- DIN 3120
- Не предназначен для затягивания или начальной фазы откручивания!

	 731415			
7759	1096601	1	208	125



3/8" ПРИНАДЛЕЖНОСТИ

S760 - S762

УДЛИНИТЕЛЬ



- 3/8" Удлинитель
- Высококачественная легированная сталь
- Матовая отделка
- ISO 3316 / 1174
- DIN 3122 / 3123 / 3120
- Упаковка для розничной продажи

	 731415		 L mm	 g
SBS760	3012937	1	75	80
SBS761	3012944	1	125	115
SBS762	3012951	1	250	210

7766

КАРДАНЫЙ ШАРНИР



- 3/8" Карданный шарнир
- Высококачественная легированная сталь
- Полированный
- ISO 3316 / 1174
- DIN 3122 / 3123 / 3120; UNE 16511

	 731415		 L mm	 g
7766	1096694	1	51.5	70

S775

КАРДАНЫЙ ШАРНИР



- 3/8" Карданный шарнир
- Высококачественная легированная сталь
- Матовая отделка
- ISO 3316 / 1174
- DIN 3122 / 3123 / 3120; UNE 16511
- Упаковка для розничной продажи

	 731415		 L mm	 g
SBS775	3012920	1	52	70



7768

ШАРНИР ШАРОВЫЙ



- 3/8" Шарнир шаровый
- Высококачественная легированная сталь
- Полированный
- ISO 3316 / 1174
- DIN 3122 / 3123 / 3120; UNE 16511
- Скругленные формы обеспечивают очень плавную передачу момента и повышают эффективность работы
- Пружина для точной фиксации
- Максимальный угол отгиба - 45°

7768	731415 0128433	1	L mm 45	g 60

7764

ПЕРЕХОДНИК



- 3/8" Переходник на 1/4"
- Высококачественная легированная сталь
- Полированный
- ISO 1174
- DIN 3120 / 3123; UNE 16503

7764	731415 1096670	1	3/8	1/4	L mm 24.7	g 25

8164-1/2

ПЕРЕХОДНИК



- 3/8" Переходник на 1/2"
- Высококачественная легированная сталь
- Полированный
- ISO 1174
- DIN 3120 / 3123; UNE 16503

8164-1/2	731415 1105266	1	3/8"	1/2"	L mm 33	g 62

8167

ПЕРЕХОДНИК



- Переходник с 3/8" внутренним квадратом и 1/2" наружным квадратом
- Высококачественная легированная сталь
- Оцинкованный
- С магнитом в ведущем диске
- ISO 1174
- DIN 3120; UNE 16503

8167	731415 3003584	1	3/8	1/2	L mm 13.0	g 30



3/8" ПРИНАДЛЕЖНОСТИ

S723 / S724

ПЕРЕХОДНИК



- 3/8" Переходник на 1/4" и 1/2"
- Высококачественная легированная сталь
- Матовое хромирование
- ISO 1174
- DIN 3120 / 3123; UNE 16503
- Розничная упаковка

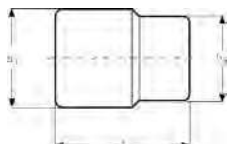
	 731415					
SBS723	3012890	1	3/8"	1/4"	27	25
SBS724	3012906	1	3/8"	1/2"	35	62

7106

ПЕРЕХОДНИК



- 3/8" Переходник для бит 5/16"
- Высококачественная легированная сталь
- Полированный
- ISO 1174
- DIN 3120; UNE 16503



	 841334			L mm	D1 mm	D2 mm	
7106J0080	5025164	1	5/16"	28	17	13	32

8967/

НАБОР ПЕРЕХОДНИКОВ



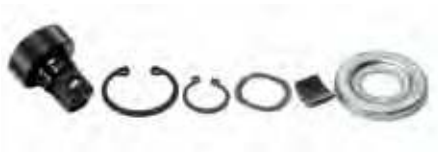
- Набор из 3 переходников
- Содержит модели: 7767, 8167 и 8967
- Высококачественная легированная сталь
- Оцинкованные
- С магнитом в приводе диска
- ISO 1174
- DIN 3120; UNE 16503

	 731415			
8967/S3	3003607	1	30x194x110	109



7755-SO/1

НАБОР ЗАПАСНЫХ ЧАСТЕЙ



- Ремкомплект для реверсивной рукоятки 7755-3/8
- Содержит 6 деталей



7755-SO/1



731415

3010728



1



53

7750-SPARE

НАБОР ЗАПАСНЫХ ЧАСТЕЙ



- Ремкомплект для 3/8" реверсивной рукоятки 7750



7750-SPARE



731415

0187874



1



60

7750RN-SPARE

НАБОР ЗАПАСНЫХ ЧАСТЕЙ



- Ремкомплект для 3/8" реверсивной рукоятки 7750RN



7750RN-SPARE



731415

0209361



1



60

7710-SO/1

НАБОР ЗАПАСНЫХ ЧАСТЕЙ



- Ремкомплект для реверсивной рукоятки 7710



7710-SO/1



731415

1809744



1



109



3/8" ПРИНАДЛЕЖНОСТИ

187/264/340

ДЕРЖАТЕЛЬ ДЛЯ РАЗМЕЩЕНИЯ ТОРЦЕВЫХ ГОЛОВОК



- Рейки для размещения торцевых головок, из оцинкованного металла, с двумя винтовыми отверстиями, (при длине 340 мм - с 3 отверстиями)
- Торцевые головки или торцевые отверточные вставки размещаются на рейках: CLIPS-1/4 (1/4"), CLIPS-3/8 (3/8") и CLIPS-1/2 (1/2")
- Используются в соответствии с установочным размером

	 731415		 L mm	 g
RAIL-187	3003621	3	187	15
RAIL-264	3003638	3	264	20
RAIL-340	3003645	3	340	30

C3/8

ФИКСИРУЮЩИЕ КЛИПСЫ



- Держатель для 3/8" торцевых головок
- Никелированный, рессорная сталь
- К удлинителям RAIL-187, -264 или -340

	 731415		 L mm	 g
CLIPS-3/8	3003195	25	19	2



3/8" НАБОРЫ ТОРЦЕВЫХ ГОЛОВОК

7420RE

НАБОР ТОРЦЕВЫХ ГОЛОВОК



- 3/8" Набор торцевых головок
- Набор включает 3/8" реверсивную рукоятку ERGO™
- Шестигранный профиль, метрические размеры
- Высококачественная легированная сталь
- Полированные
- В металлическом футляре
- Набор размещен в гнездах из эластичного пластика
- ISO 1174
- DIN 3120

	 731415		 mm	 g
7420RE	3014962	1	312x115x50	1900

7755-3/8



7761
125 mm



7400SM

8, 10, 11, 12, 13, 14, 15, 16, 17, 18, 19 mm





7440ME



НАБОР ТОРЦЕВЫХ ГОЛОВОК

- 3/8" Набор торцевых головок
- Набор включает 3/8" реверсивную рукоятку ERGO™
- Шестигранный профиль, метрические размеры
- Высококачественная легированная сталь
- Полированные
- В металлическом футляре
- Набор размещен в гнездах из эластичного пластика
- ISO 1174
- DIN 3120

	 731415		 mm	 g
7440ME	3014986	1	312x115x50	2075
7400SM 6, 7, 8, 9, 10, 11, 12, 13, 14, 15, 17, 19 mm			7755-3/8	
7758			7761 125 mm	

7430GE



НАБОР ТОРЦЕВЫХ ГОЛОВОК

- 3/8" Набор торцевых головок
- Набор включает 3/8" реверсивную рукоятку ERGO™
- Шестигранный профиль, метрические размеры
- Высококачественная легированная сталь
- Полированные
- В металлическом футляре
- Набор размещен в гнездах из эластичного пластика
- ISO 1174
- DIN 3120

	 731415		 mm	 g
7430GE	3014979	1	312x115x50	2300
7754			7761 125 mm	
7762 250 mm			7766	
7400SM 6, 7, 8, 9, 10, 11, 12, 13, 14, 15, 17, 19 mm			7755-3/8	



3/8" НАБОРЫ ТОРЦЕВЫХ ГОЛОВОК

A7435DME

НАБОР ТОРЦЕВЫХ ГОЛОВОК



- 3/8" Набор торцевых головок
- Набор включает 3/8" реверсивную рукоятку ERGO™
- Двенадцатигранный профиль, метрические размеры
- Высококачественная легированная сталь
- Полированные
- В металлическом футляре
- Набор размещен в гнездах из эластичного пластика
- ISO 1174
- DIN 3120

	 731415		 mm	 g
A7435DME	3015006	1	490X150X38	3300
A7400DM	9, 10, 11, 12, 13, 14, 15, 16, 17, 18, 19, 20, 21, 22 mm			
7755-3/8		7758		
7754		7752		
7760 75 mm		7761 125 mm		
7762 250 mm		7766		

A7440DZE

НАБОР ТОРЦЕВЫХ ГОЛОВОК



- 3/8" Набор торцевых головок
- Набор включает 3/8" реверсивную рукоятку ERGO™
- Двенадцатигранный профиль, дюймовые размеры
- Высококачественная легированная сталь
- Полированные
- В металлическом футляре
- Набор размещен в гнездах из эластичного пластика
- ISO 1174
- DIN 3120

	 731415		 mm	 g
A7440DZE	3014993	1	490X150X38	2050
A7400DZ	1/4, 5/16, 3/8, 7/16, 1/2, 9/16, 5/8, 11/16, 3/4, 13/16, 7/8			
7755-3/8		7758		
7761 125 mm				



A7440DME

НАБОР ТОРЦЕВЫХ ГОЛОВОК



- 3/8" Набор торцевых головок
- Набор включает 3/8" реверсивную рукоятку ERGO™
- Двенадцатигранный профиль, метрические размеры
- Высококачественная легированная сталь
- Полированные
- В металлическом футляре
- Набор размещен в гнездах из эластичного пластика
- ISO 1174
- DIN 3120

	 731415		 mm	 g
A7440DME	3015419	1	312x115x50	2050
A7400DM	9, 10, 11, 12, 13, 14, 15, 16, 17, 18, 19, 20, 21, 22 mm			
7755-3/8		7758		
7761 125 mm				

A7535DZE

НАБОР ТОРЦЕВЫХ ГОЛОВОК



- 3/8" Набор торцевых головок
- Набор включает 3/8" реверсивную рукоятку ERGO™
- Двенадцатигранный профиль, дюймовые размеры
- Высококачественная легированная сталь
- Полированные
- В металлическом футляре
- Набор размещен в гнездах из эластичного пластика
- ISO 1174
- DIN 3120

	 731415		 mm	 g
A7535DZE	3015013	1	45x500x165	3150
A7400DZ	1/4, 5/16, 3/8, 7/16, 1/2, 17/32, 9/16, 19/32, 5/8, 11/16, 3/4, 13/16, 7/8			
7755-3/8		7758		
7754		7752		
7760 75 mm		7762 250 mm		
7766				



3/8" НАБОРЫ ТОРЦЕВЫХ ГОЛОВОК

7429JDE

НАБОР ТОРЦЕВЫХ ГОЛОВОК



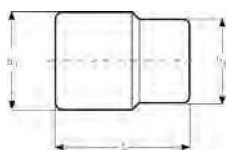
- 3/8" Набор торцевых головок
- Набор включает 3/8" реверсивную рукоятку ERGO™
- Двенадцатигранный профиль, метрические размеры
- Высококачественная легированная сталь
- Полированные
- В металлическом футляре
- Набор размещен в гнездах из эластичного пластика
- ISO 1174
- DIN 3120

	 731415		 mm	 g
7429JDE	3003348	1	490X150X38	3743
A7400DM	6, 7, 8, 9, 10, 11, 12, 13, 14, 15, 16, 17, 18, 19, 20, 21, 22 mm			
7755-3/8		7757		
7754		7409F 6.5, 8 mm		
7409PH PH 1, 2, 3		7409M 3, 4, 5, 6, 8 mm		
7760 75 mm		7762 250 mm		
7407H		7766		



7800SM

ТОРЦЕВАЯ ГОЛОВКА ШЕСТИГРАННАЯ



- 1/2" Торцевая головка
- Шестигранный профиль, метрические размеры
- Не подходит для использования с пневмоинструментом!
- Высококачественная легированная сталь
- Полированная
- С накаткой по окружности
- ISO 2725 / 1174
- DIN 3124 / 3120
- SB = Упаковка для розничной продажи на пластиковой карте с описанием

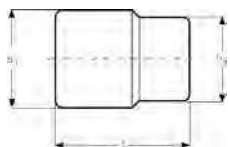
	 731415		 mm	L mm	D1 mm	D2 mm	 g
7800SM-8	1830793	10	8	38	12.9	22.0	42
7800SM-9	1830809	10	9	38	14.2	22.0	42
7800SM-10	1097851	10	10	38	15.4	22.0	51
7800SM-11	1097868	10	11	38	16.6	22.0	51
7800SM-12	1097875	10	12	38	17.9	22.0	51
7800SM-13	1097882	10	13	38	19.1	22.0	53
7800SM-14	1097899	10	14	38	20.4	22.0	54
7800SM-15	1097905	10	15	38	21.6	22.0	64
7800SM-16	1097912	10	16	38	22.9	22.0	64
7800SM-17	1097929	10	17	38	24.1	23.0	72
7800SM-18	1097936	10	18	38	25.4	23.5	76
7800SM-19	1097943	10	19	38	26.6	24.0	80
7800SM-21	1097967	5	21	39	29.1	25.0	102
7800SM-22	1097974	5	22	39	30.4	25.5	109
7800SM-23	1097981	5	23	40	31.6	26.0	109
7800SM-24	1097998	5	24	41	32.9	26.5	121
7800SM-25	1098001	5	25	42	34.1	27.0	124
7800SM-26	1830823	5	26	43	35.4	28.0	136
7800SM-27	1098025	5	27	44	36.6	29.0	173
7800SM-28	1830830	5	28	45	37.9	29.0	173
7800SM-30	1098056	5	30	47	40.4	29.5	189
7800SM-32	1098063	5	32	47	42.9	30.5	227
7800SM-34	3011305	5	34	47	43.0	42.0	228
7800SM-36	1098087	1	36	57	50.0	42.0	315
SB7800SM-8	0104680	1	8	38	12.9	22.0	42
SB7800SM-9	0104697	1	9	38	14.2	22.0	42
SB7800SM-10	0104703	1	10	38	15.4	22.0	51
SB7800SM-11	0104710	1	11	38	16.6	22.0	51
SB7800SM-12	0104727	1	12	38	17.9	22.0	51
SB7800SM-13	0104734	1	13	38	19.1	22.0	53
SB7800SM-14	0104741	1	14	38	20.4	22.0	54
SB7800SM-15	0104758	1	15	38	21.6	22.0	64
SB7800SM-16	0104765	1	16	38	22.9	22.0	64
SB7800SM-17	0104772	1	17	38	24.1	23.0	72
SB7800SM-18	0104789	1	18	38	25.4	23.5	76
SB7800SM-19	0104796	1	19	38	26.6	24.0	80
SB7800SM-21	0104819	1	21	39	29.1	25.0	102
SB7800SM-22	0104826	1	22	39	30.4	25.5	109
SB7800SM-23	0104833	1	23	40	31.6	26.0	109
SB7800SM-24	0104840	1	24	41	32.9	26.5	121
SB7800SM-25	0104857	1	25	41	34.1	27.0	124
SB7800SM-26	0104864	1	26	43	35.4	28.0	136
SB7800SM-27	0104871	1	27	44	36.6	29.0	173
SB7800SM-28	0104888	1	28	45	37.9	29.0	173
SB7800SM-30	0104895	1	30	47	40.4	29.5	189
SB7800SM-32	0104901	1	32	47	42.9	30.5	227








1/2" ТОРЦЕВЫЕ ГОЛОВКИ

7805SM

ТОРЦЕВАЯ ГОЛОВКА ШЕСТИГРАННАЯ, УДЛИНЕННАЯ



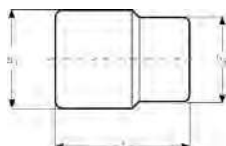
- 1/2" Торцевая головка, удлиненная
- Шестигранный профиль, метровые размеры
- Не подходит для использования с пневмоинструментом!
- Высококачественная легированная сталь
- Полированная
- С накаткой по окружности
- ISO 2725-1 / 1174-1
- DIN 3120

	 731415		 mm	L mm	D1 mm	D2 mm	 g
7805SM-10	3011312	5	10	82.6	14.9	22.5	95
7805SM-12	3011329	5	12	82.6	17.9	22.5	103
7805SM-13	3011336	5	13	82.6	17.9	22.5	109
7805SM-14	3011343	5	14	82.6	20.4	22.5	135
7805SM-15	3011350	5	15	82.6	21.6	22.5	138
7805SM-16	3011367	5	16	82.6	22.9	22.5	150
7805SM-17	3011374	5	17	82.6	24.1	22.5	180
7805SM-18	3011381	5	18	82.6	25.2	22.5	164
7805SM-19	3011398	5	19	82.6	26.3	22.5	163
7805SM-20	3011404	5	20	82.6	26.3	22.5	163
7805SM-21	3011411	1	21	82.6	28.3	24.3	228
7805SM-22	3011428	1	22	82.6	29.9	25.9	234
7805SM-23	3011435	1	23	82.6	28.3	24.3	228
7805SM-24	3011442	1	24	82.6	32.0	28.0	296
7805SM-25	3011459	1	25	82.6	32.0	28.0	296
7805SM-26	3011466	1	26	82.6	34.7	30.7	320
7805SM-27	3011473	1	27	82.6	36.2	32.2	353
7805SM-28	3011480	1	28	82.6	36.2	32.2	353
7805SM-29	3011497	1	29	82.6	36.2	32.2	353
7805SM-30	3011503	1	30	82.6	40.9	36.4	421
7805SM-32	3011527	1	32	82.6	40.9	36.4	421



7800DM

ТОРЦЕВАЯ ГОЛОВКА ДВЕНАДЦАТИГРАННАЯ



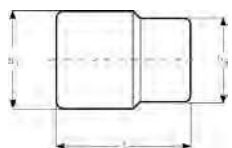
- 1/2" Торцевая головка
- Двенадцатигранный профиль, метрические размеры
- Не подходит для использования с пневмоинструментом!
- Высококачественная легированная сталь
- Полированная
- С накаткой по окружности
- ISO 2725 / 1174
- DIN 3124 / 3120
- SB = Упаковка для розничной продажи на пластиковой карте с описанием

	 731415		 mm	L mm	D1 mm	D2 mm	 g
7800DM-8	1830854	10	8	38	12.9	22.0	42
7800DM-9	1830861	10	9	38	14.2	22.0	42
7800DM-10	1096991	10	10	38	15.4	22.0	51
7800DM-11	1097011	10	11	38	16.6	22.0	51
7800DM-12	1097035	10	12	38	17.9	22.0	51
7800DM-13	1097059	10	13	38	19.1	22.0	56
7800DM-14	1097073	10	14	38	20.4	22.0	56
7800DM-15	1097097	10	15	38	21.6	22.0	64
7800DM-16	1097110	10	16	38	22.9	22.0	64
7800DM-17	1097134	10	17	38	24.1	23.0	72
7800DM-18	1097158	10	18	38	25.4	23.5	76
7800DM-19	1097172	10	19	38	26.6	24.0	80
7800DM-20	1097196	5	20	38	27.9	24.5	81
7800DM-21	1097219	10	21	39	29.1	25.0	102
7800DM-22	1097233	5	22	39	30.4	25.5	109
7800DM-23	1097257	5	23	40	31.6	26.0	109
7800DM-24	1097271	5	24	41	32.9	26.5	121
7800DM-25	1097295	5	25	42	34.1	27.0	124
7800DM-26	1097318	5	26	43	35.4	28.0	136
7800DM-27	1097332	5	27	44	36.6	29.0	173
7800DM-28	1097356	5	28	45	37.9	27.6	173
7800DM-29	1097363	5	29	46	39.1	28.6	175
7800DM-30	1097370	5	30	47	40.4	29.5	189
7800DM-32	1097387	5	32	47	42.9	30.5	227
7800DM-36	1097400	1	36	57	50.0	42.0	315
SB7800DM-8	0104437	1	8	38	12.9	22.0	42
SB7800DM-9	0104444	1	9	38	14.2	22.0	42
SB7800DM-10	0104451	1	10	38	15.4	22.0	51
SB7800DM-11	0104468	1	11	38	16.6	22.0	51
SB7800DM-12	0104475	1	12	38	17.9	22.0	51
SB7800DM-13	0104482	1	13	38	19.1	22.0	56
SB7800DM-14	0104499	1	14	38	20.4	22.0	56
SB7800DM-15	0104505	1	15	38	21.6	22.0	64
SB7800DM-16	0104512	1	16	38	22.9	22.0	64
SB7800DM-17	0104529	1	17	38	24.1	23.0	72
SB7800DM-18	0104536	1	18	38	25.4	23.5	76
SB7800DM-19	0104543	1	19	38	26.6	24.0	80
SB7800DM-20	0104550	1	20	38	27.9	24.5	81
SB7800DM-21	0104567	1	21	39	29.1	25.0	102
SB7800DM-22	0104574	1	22	39	30.4	25.5	109
SB7800DM-23	0104581	1	23	40	31.6	26.0	109
SB7800DM-24	0104598	1	24	41	32.9	26.5	121
SB7800DM-25	0104604	1	25	42	34.1	27.0	124
SB7800DM-26	0104611	1	26	43	35.4	28.0	136
SB7800DM-27	0104628	1	27	44	36.6	29.0	173
SB7800DM-28	0104635	1	28	45	37.9	27.6	173
SB7800DM-29	0104642	1	29	46	39.1	28.6	175
SB7800DM-30	0104659	1	30	47	40.4	29.5	189
SB7800DM-32	0104666	1	32	47	42.9	30.5	227
SB7800DM-36	0104673	1	36	57	50.0	42.0	315



1/2" ТОРЦЕВЫЕ ГОЛОВКИ

7800DZ

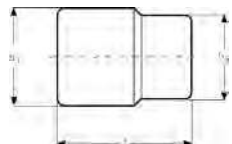


ТОРЦЕВАЯ ГОЛОВКА ДВЕНАДЦАТИГРАННАЯ, ДЮЙМОВЫЕ РАЗМЕРЫ

- 1/2" Торцевая головка
- Двенадцатигранный профиль, дюймовые размеры
- Не подходит для использования с пневмоинструментом!
- Высококачественная легированная сталь
- Полированная
- С накаткой по окружности
- ISO 2725 / 1174
- DIN 3124 / 3120

	 731415			L mm	D1 mm	D2 mm	 g
7800DZ-3/8	1097431	5	3/8	38	14.5	22.0	41
7800DZ-7/16	1097448	5	7/16	38	16.6	22.0	46
7800DZ-1/2	1097455	5	1/2	38	18.8	22.0	51
7800DZ-9/16	1097462	5	9/16	38	20.8	22.0	53
7800DZ-19/32	1097479	5	19/32	38	21.6	22.0	56
7800DZ-5/8	1097486	5	5/8	38	22.9	22.0	65
7800DZ-11/16	1097493	5	11/16	38	24.7	23.0	75
7800DZ-3/4	1097509	5	3/4	38	26.6	24.0	76
7800DZ-25/32	1097516	5	25/32	38	27.9	24.5	85
7800DZ-13/16	1097523	5	13/16	39	28.7	25.0	92
7800DZ-7/8	1097530	5	7/8	39	30.7	25.5	99
7800DZ-15/16	1097554	5	15/16	41	32.7	26.0	120
7800DZ-1	1097561	5	1	42	34.7	27.5	139
7800DZ-1.1/16	1097578	1	1 1/16	44	36.6	29.0	142
7800DZ-1.1/8	1097585	1	1 1/8	46	38.6	29.0	157
7800DZ-1.3/16	1097592	1	1 3/16	47	40.4	29.0	178
7800DZ-1.1/4	1097608	1	1 1/4	47	42.3	30.5	185

7805DM



ТОРЦЕВАЯ ГОЛОВКА ДВЕНАДЦАТИГРАННАЯ, УДЛИНЕННАЯ

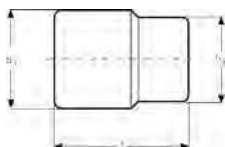
- 1/2" Торцевая головка, удлиненная
- Двенадцатигранный профиль, метровые размеры
- Не подходит для использования с пневмоинструментом!
- Высококачественная легированная сталь
- Полированная
- С накаткой по окружности
- ISO 2725-1 / 1174-1
- DIN 3120

	 731415			L mm	D1 mm	D2 mm	 g
7805DM-10	1822101	5	10	82.6	14.9	22.5	95
7805DM-12	1098452	5	12	82.6	17.9	22.5	103
7805DM-13	1098469	5	13	82.6	17.9	22.5	109
7805DM-14	1098476	5	14	82.6	20.4	22.5	135
7805DM-15	1098483	5	15	82.6	21.6	22.5	138
7805DM-16	1098490	5	16	82.6	22.9	22.5	150
7805DM-17	1098506	5	17	82.6	24.1	22.5	180
7805DM-18	1098513	5	18	82.6	25.2	22.5	164
7805DM-19	1098520	5	19	82.6	26.3	22.5	163
7805DM-21	1098544	1	21	82.6	28.3	24.3	228
7805DM-22	1098551	1	22	82.6	29.9	25.9	234
7805DM-24	1098568	1	24	82.6	32.0	28.0	296
7805DM-26	1098582	1	26	82.6	34.7	30.7	320
7805DM-27	1098599	1	27	82.6	36.2	32.2	353
7805DM-30	1098605	1	30	82.6	40.9	36.4	421



S80

ТОРЦЕВАЯ ГОЛОВКА ШЕСТИГРАННАЯ

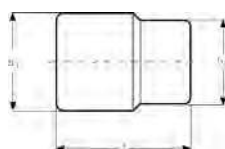


- 1/2" Торцевая головка
- Шестигранный профиль, метрические размеры
- Недопустимо использование с пневматическим инструментом
- Высококачественная легированная сталь
- Матовая отделка
- ISO 2725 / 1174
- DIN 3124 / 3120
- Упаковка для розничной продажи

	 731415		 mm	L mm	D1 mm	D2 mm	 g
SBS80-8	3013194	1	8	38	12.9	22.0	42
SBS80-9	3013200	1	9	38	14.2	22.0	42
SBS80-10	3009746	1	10	38	15.4	22.0	51
SBS80-11	3009753	1	11	38	16.6	22.0	51
SBS80-12	3009760	1	12	38	17.9	22.0	51
SBS80-13	3009777	1	13	38	19.1	22.0	53
SBS80-14	3009784	1	14	38	20.4	22.0	54
SBS80-15	3009791	1	15	38	21.6	22.0	64
SBS80-16	3009807	1	16	38	22.9	22.0	64
SBS80-17	3009814	1	17	38	24.1	23.0	72
SBS80-18	3009821	1	18	38	25.4	23.5	76
SBS80-19	3009838	1	19	38	26.6	24.0	80
SBS80-21	3009852	1	21	39	29.1	25.0	102
SBS80-22	3010117	1	22	38	30.4	25.5	109
SBS80-23	3009869	1	23	40	31.6	26.0	109
SBS80-24	3009876	1	24	41	32.9	26.5	121
SBS80-27	3009883	1	27	44	36.6	29.0	173
SBS80-30	3009890	1	30	47	40.4	29.5	189
SBS80-32	3009906	1	32	47	42.9	30.5	227

7800TORX-E

ТОРЦЕВАЯ ГОЛОВКА ПОД ВИНТЫ TORX®



- 1/2" торцевая головка TORX®
- Под винты TORX®
- Недопустимо использование с пневматическим инструментом
- Высококачественная легированная сталь
- Полированная
- Накатка по окружности
- ISO 2725 / 1174
- DIN 3124 / 3120

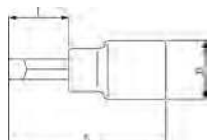
	 731415			L mm	D1 mm	D2 mm		 g
7800TORX-E12	3011800	5	E12	38	22	22	M8+ M10	35
7800TORX-E14	3011756	5	E14	38	22	22	M10+M12	35
7800TORX-E16	3011763	5	E16	38	22	22	—	35
7800TORX-E18	3011770	5	E18	38	22	22	M12+M14	35
7800TORX-E20	3011787	5	E20	38	22	22	M14+M16	35
7800TORX-E24	3011794	5	E24	38	22	22	M18+M20	35



1/2" ТОРЦЕВЫЕ ГОЛОВКИ С ОТВЕРТОЧНЫМИ ВСТАВКАМИ

7809F

ТОРЦЕВАЯ ГОЛОВКА С ОТВЕРТКОЙ ПОД ВИНТЫ СО ШЛИЦЕМ

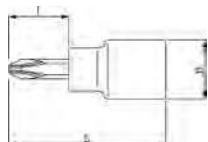


- 1/2" Торцевая головка с отверточной вставкой под винты со шлицем
- Недопустимо использование с пневматическим инструментом
- Высококачественная легированная сталь
- Полированная
- С накаткой по окружности
- ISO 1174
- DIN 3120

	 731415		L mm	l mm	\pm mm	\pm mm	D mm	 g
7809F-8	1830885	5	60	23	1.2	8.0	22	45
7809F-10	1830892	5	60	23	1.6	10.0	22	55

7809PH

ТОРЦЕВАЯ ГОЛОВКА С ОТВЕРТКОЙ ПОД ВИНТЫ PHILLIPS® PH

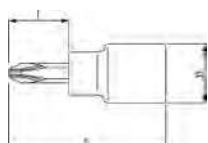


- 1/2" Торцевая головка с отверточной вставкой под винты Phillips
- Недопустимо использование с пневматическим инструментом
- Высококачественная легированная сталь
- Полированная
- С накаткой по окружности
- ISO 1174
- DIN 3120

	 731415			l mm	L mm	D mm	 g
7809PH-2	1830908	5	2	23	60	22	45
7809PH-3	1830915	5	3	23	60	22	50
7809PH-4	3003423	5	4	22	60	22	50

7809PZ

ТОРЦЕВАЯ ГОЛОВКА С ОТВЕРТКОЙ ПОД ВИНТЫ POZIDRIV® PZ



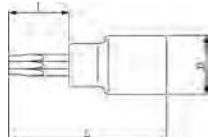
- 1/2" Торцевая головка с отверточной вставкой под винты Pozidriv
- Недопустимо использование с пневматическим инструментом
- Высококачественная легированная сталь
- Полированная
- С накаткой по окружности
- ISO 1174
- DIN 3120

	 731415			l mm	L mm	D mm	 g
7809PZ-2	3003430	5	2	23	60	22	50
7809PZ-3	3003447	5	3	23	60	22	50



7809TORX

ТОРЦЕВАЯ ГОЛОВКА С ОТВЕРТКОЙ ПОД ВИНТЫ TORX®



- 1/2" Торцевая головка с отверточной вставкой под винты TORX®
- Недопустимо использование с пневматическим инструментом
- Высококачественная легированная сталь
- Полированная
- С накаткой по окружности
- ISO 1174
- DIN 3120
- SB = Розничная упаковка на пластиковой карте с описанием

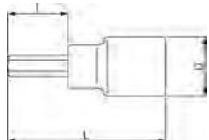
	 731415			l mm	L mm	D mm		 g
7809TORX-T20	1811730	5	T20	23	60	22	M 4	50
7809TORX-T25	1811747	5	T25	23	60	22	M 5	50
7809TORX-T27	1811754	5	T27	23	60	22	–	55
7809TORX-T30	1811761	5	T30	23	60	22	M 6	55
7809TORX-T40	1811778	5	T40	23	60	22	M 8	60
7809TORX-T45	1811785	5	T45	23	60	22	–	60
7809TORX-T50	1811792	5	T50	23	60	22	M 10	65
7809TORX-T55	1811808	5	T55	23	60	22	M 12	80
7809TORX-T60	1811815	5	T60	23	60	22	M 14	85
SB7809TORX-T20	3004017	1	T20	23	60	22	M 4	50
SB7809TORX-T25	3004024	1	T25	23	60	22	M 5	50
SB7809TORX-T27	3004031	1	T27	23	60	22	–	55
SB7809TORX-T30	3004048	1	T30	23	60	22	M 6	55
SB7809TORX-T40	3004055	1	T40	23	60	22	M 8	60
SB7809TORX-T45	3004062	1	T45	23	60	22	–	60
SB7809TORX-T50	3004079	1	T50	23	60	22	M 10	65
SB7809TORX-T55	3004086	1	T55	23	60	22	M 12	80
SB7809TORX-T60	3004093	1	T60	23	60	22	M 14	85



1/2" ТОРЦЕВЫЕ ГОЛОВКИ С ОТВЕРТОЧНЫМИ ВСТАВКАМИ

7809M

ТОРЦЕВАЯ ГОЛОВКА С ШЕСТИГРАННИКОМ



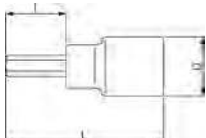
- 1/2" Торцевая головка с отверточной вставкой под винты с шестигранным гнездом
- Метрические размеры
- Недопустимо использование с пневматическим инструментом
- Высококачественная легированная сталь
- Полированная
- С накаткой по окружности
- ISO 1174
- DIN 3120
- SB = Упаковка для розничной продажи на пластиковой карте с описанием

	 731415		 mm	I mm	L mm	D mm	 g
7809M-5	1815561	5	5	23	60	22	70
7809M-5-180	1830922	5	5	143	180	22	115
7809M-6	1815578	5	6	23	60	22	75
7809M-6-140	1830946	5	6	103	140	22	115
7809M-7	1815585	5	7	23	60	22	80
7809M-7-100	1830960	5	7	63	100	22	115
7809M-8	1815592	5	8	23	60	22	85
7809M-8-120	1830984	5	8	83	120	22	125
7809M-9	1830991	5	9	23	60	22	55
7809M-10	1815608	5	10	23	60	22	90
7809M-10-140	1831011	5	10	103	140	22	125
7809M-12	1815615	5	12	23	60	22	100
7809M-14	1815622	5	14	23	60	23	115
7809M-17	1831028	5	17	20	60	27	85
7809M-19	1831035	5	19	20	60	30	90
SB7809M-5	3004109	1	5	23	60	22	70
SB7809M-5-180	3004116	1	5	143	180	22	115
SB7809M-6	3004123	1	6	23	60	22	75
SB7809M-6-140	3013231	1	6	103	140	22	115
SB7809M-7	3004130	1	7	23	60	22	80
SB7809M-7-100	3004147	1	7	63	100	22	115
SB7809M-8	3004154	1	8	23	60	22	85
SB7809M-8-120	3004161	1	8	83	120	22	125
SB7809M-9	3004178	1	9	23	60	22	55
SB7809M-10	3004185	1	10	23	60	22	90
SB7809M-10-140	3004192	1	10	103	140	22	125
SB7809M-12	3004208	1	12	23	60	22	100
SB7809M-14	3004215	1	14	23	60	23	115
SB7809M-17	3004222	1	17	20	60	27	85
SB7809M-19	3004239	1	19	20	60	30	90



7809Z

ТОРЦЕВАЯ ГОЛОВКА С ШЕСТИГРАННИКОМ

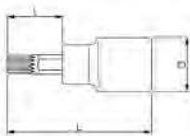


- 1/2" Торцевая головка с отверточной вставкой под винты с шестигранным гнездом
- Дюймовые размеры
- Недопустимо использование с пневматическим инструментом
- Высококачественная легированная сталь
- Полированная
- С накаткой по окружности
- ISO 1174
- DIN 3120

	 731415			I mm	L mm	D mm	 g
7809Z-3/16	3003461	5	3/16	22	60	22	70
7809Z-1/4	3003478	5	1/4	22	60	22	70
7809Z-5/16	3003485	5	5/16	22	60	22	70
7809Z-3/8	3003492	5	3/8	22	60	22	90
7809Z-7/16	3003508	5	7/16	22	60	22	95
7809Z-1/2	3003515	5	1/2	22	60	22	90
7809Z-9/16	3003539	5	9/16	23	60	23	115
7809Z-19/32	3003546	5	19/32	23	60	23	115
7809Z-5/8	3003553	5	5/8	27	61	27	170

7809XZN

ТОРЦЕВАЯ ГОЛОВКА ПОД ВИНТЫ XZN



- 1/2" Торцевая головка с отверточной вставкой под винты XZN
- Метрические размеры
- Недопустимо использование с пневматическим инструментом
- Высококачественная легированная сталь
- Полированная
- С накаткой по окружности
- ISO 1174
- DIN 3120

	 731415			I mm	L mm	D mm		 g
7809XZN-8	1831066	1	8	23	60	22	M 8	50
7809XZN-8-100	1831073	1	8	63	100	22	M 8	75
7809XZN-10	1831080	1	10	23	60	22	M 10	65
7809XZN-10-100	1831097	1	10	63	100	22	M 10	95
7809XZN-12	1831103	1	12	23	60	22	M 12	70
7809XZN-12-100	1831110	1	12	63	100	22	M 12	110
7809XZN-14	3004574	1	14	23	60	22	M 14	75
7809XZN-14-100	3004567	1	14	63	100	22	M 14	120



1/2" ПРИНАДЛЕЖНОСТИ

8155-1/2

РЕВЕРСИВНАЯ РУКОЯТКА ДЛЯ РАБОТЫ ОДНОЙ РУКОЙ

ergo®



- 1/2" Реверсивная рукоятка ERGO™
- Реверсивный храповик на 60 зубьев с шагом 6°
- Высококачественная легированная сталь
- Полированная
- Направление вращения меняется одной рукой легким поворотом реверсивного кольца
- Быстрая смена головок путем нажатия кнопки
- Встроенный скоростной диск вращения храповика упрощает и ускоряет заворачивание и отворачивание всех типов винтовых соединений
- Запатентованный механизм
- Доступен ремкоплект
- ISO 3315 / 1174-2
- DIN 3122 / 3120; UNE 16512
- SB = Розничная упаковка на пластмассовой карте с описанием

	 731415		 L mm	 g
8155-1/2	1827595	1	260	575
SB8155-1/2	0105021	1	260	575

8150-1/2

РЕВЕРСИВНАЯ РУКОЯТКА



- 1/2" Реверсивная рукоятка
- Реверсивный храповик на 80 зубьев с шагом 4,5°
- Высококачественная легированная сталь
- Полированная
- Запломбированный механизм
- Плавная работа
- Механизм с двумя упорами для лучшей передачи усилия
- Запатентованный механизм
- Доступен ремкоплект
- ISO 3315 / 1174-2
- DIN 3122 / 3120; UNE 16512
- SB = Упаковка для розничной продажи

	 731415		 L mm	 g
8150-1/2	1105006	1	270	585
SB8150-1/2	0105014	1	270	585



SBS81

РЕВЕРСИВНАЯ РУКОЯТКА



- 1/2" Реверсивная рукоятка
- Реверсивный храповик на 60 зубьев с шагом 6°
- Высококачественная легированная сталь
- Матовая отделка
- Быстрое разъединение
- ISO 3315 / 1174-2
- DIN 3122 / 3120; UNE 16512
- Упаковка для розничной продажи

	 731415		 mm	 g
SBS81	3009937	1	270	575

8150RN-1/2

РЕВЕРСИВНАЯ РУКОЯТКА



- 1/2" Реверсивная рукоятка
- Реверсивный храповик на 72 зуба с шагом 5°
- Высококачественная легированная сталь
- Полированная
- Индикатор направления вращения со стрелкой
- Запатентованный механизм
- Удобная рукоятка
- Доступен ремкомплект
- ISO 3315 / 1174-2
- DIN 3122 / 3120; UNE 16512
- SB = Упаковка для розничной продажи

	 731415		 mm	 g
8150RN-1/2	1831202	1	267	445
SB8150RN-1/2	0105007	1	267	445

SBS82

РЕВЕРСИВНАЯ РУКОЯТКА



- 1/2" Реверсивная рукоятка
- Реверсивный храповик на 60 зубьев с шагом 6°
- Высококачественная легированная сталь
- Матовая отделка
- ISO 3315 / 1174-2
- DIN 3122 / 3120; UNE 16512
- Упаковка для розничной продажи

	 731415		 mm	 g
SBS82	3009944	1	270	470



1/2" ПРИНАДЛЕЖНОСТИ

8193-1/2

РЕВЕРСИВНАЯ РУКОЯТКА



- 1/2" Реверсивная рукоятка
- Шаг 7,5°, без соединительного квадрата
- Высококачественная легированная сталь
- Полированная
- ISO 3315 / 1174-2
- DIN 3122 / 3120
- Квадратный привод № 8194-1/2 может быть заказан отдельно

	 731415		 L mm	 g
8193-1/2	1831219	1	255	310

8194-1/2

ПЕРЕХОДНИК



- Переходник квадратного сечения для реверсивной рукоятки 8193-1/2
- Высококачественная легированная сталь
- Полированный
- ISO 3315 / 1174
- DIN 3122 / 3123 / 3120

	 731415		 L mm	 g
8194-1/2	1831226	1	32	40

8110-1/2

РЕВЕРСИВНАЯ РУКОЯТКА С ШАРНИРОМ



- 1/2" Реверсивная рукоятка с шарниром
- Реверсивный храповик на 60 зубцов с шагом 6°
- Высококачественная легированная сталь
- Полированная
- Быстрое разъединение
- ISO 3315 / 1174-2
- DIN 3122 / 3120; UNE 16512
- SB = Розничная упаковка на пластиковой карте с описанием

	 731415		 L mm	 g
8110-1/2	1808853	1	410	760
SB8110-1/2	3004246	1	410	760



8110H-1/2

РЕВЕРСИВНАЯ РУКОЯТКА С ШАРНИРОМ



- 1/2" Реверсивная рукоятка с шарниром
- Реверсивный храповик на 32 зуба с шагом 11,25°
- Высококачественная легированная сталь
- Полированная
- Быстрое разъединение
- ISO 3315 / 1174-2
- DIN 3122 / 3120; UNE 16512

	 731415		 L mm	 g
8110H-1/2	3015860	1	450	925

8151-1/2

РЕВЕРСИВНЫЙ ПЕРЕХОДНИК



- 1/2" Реверсивный переходник
- Храповой механизм на 60 зубьев с шагом 6°
- Высококачественная легированная сталь
- Матовая отделка
- ISO 3315 / 1174
- DIN 3122 / 3123 / 3120
- Максимальный размер головки - 36 мм

	 731415		 L mm	 g
8151-1/2	1105112	1	55	200

8152-1/2

КОЛОВОРОТ



- 1/2" Коловорот с вращающейся стальной ручкой
- Высококачественная легированная сталь
- Полированный
- ISO 3315 / 1174
- DIN 3122 / 3123 / 3120

	 731415		 L mm	 g
8152-1/2	1105129	1	417	690



1/2" ПРИНАДЛЕЖНОСТИ

8158-1/2

РУЧКА С ШАРНИРОМ



- 1/2" Рукоятка с шарниром
- Высококачественная легированная сталь
- Полированная
- ISO 3315 / 1174
- DIN 3122 / 3123 / 3120
- SB = Розничная упаковка на пластиковой карте с описанием

	 731415		 L mm	 g
8158-1/2	1105167	1	390	610
SB8158-1/2	3004253	1	390	610

S87

РУЧКА С ШАРНИРОМ



- 1/2" Рукоятка с шарниром
- Высококачественная легированная сталь
- Матовая отделка
- ISO 3315 / 1174
- DIN 3122 / 3123 / 3120
- Упаковка для розничной продажи

	 731415		 L mm	 g
SBS87S	3009951	1	257	450
SBS87	3009968	1	390	610

8167

РУКОЯТКА С ИЗГИБОМ



- 1/2" Рукоятка с изгибом
- Высококачественная легированная сталь
- Полированная
- ISO 3315 / 1174
- DIN 3122 / 3123 / 3120; UNE 16512



	 731415		H mm	 L mm	 g
8167-1/2	0181094	1	40	200	430



8154-1/2

СКОЛЬЗЯЩАЯ Т-ОБРАЗНАЯ РУКОЯТКА



- 1/2" Скользящая Т-образная рукоятка
- Высококачественная легированная сталь
- Полированная
- Привод перемещается по всей длине рукоятки
- ISO 3315 / 1174
- DIN 3122 / 3123 / 3120; UNE 16512

	 731415		 mm	 g
8154-1/2	1105143	1	283	425

S86

СКОЛЬЗЯЩАЯ Т-ОБРАЗНАЯ РУКОЯТКА



- 1/2" Скользящая Т-образная рукоятка
- Высококачественная легированная сталь
- Матовая отделка
- ISO 3315 / 1174
- DIN 3122 / 3123 / 3120
- Упаковка для розничной продажи

	 731415		 mm	 g
SBS86	3009999	1	283	425

8159/8160/8162

УДЛИНИТЕЛЬ



- 1/2" Удлинитель
- Высококачественная легированная сталь
- Полированный
- ISO 3316 / 1174
- DIN 3122 / 3123 / 3120; UNE 16511
- SB = Розничная упаковка на пластиковой карте с описанием

	 731415		 mm	 g
8159-1/2	1105198	1	75	120
8160-1/2	1105204	1	125	185
8162-1/2	1105211	1	250	365
SB8159-1/2	0104956	1	75	120
SB8160-1/2	0104963	1	125	185



1/2" ПРИНАДЛЕЖНОСТИ

S83

УДЛИНИТЕЛЬ

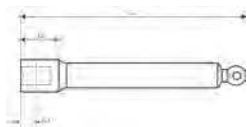


- 1/2" Удлинитель
- Высококачественная легированная сталь
- Матовая отделка
- ISO 3316 / 1174
- DIN 3122 / 3123 / 3120; UNE 16511
- Упаковка для розничной продажи

	 731415			
SBS83-3	3013156	1	75	126
SBS83-5	3009975	1	125	120
SBS83-10	3009982	1	250	365

8159-W - 8162-W

УДЛИНИТЕЛЬ



- 1/2" Трефовый удлинитель
- Высококачественная легированная сталь
- Полированный
- ISO 3316 / 1174
- DIN 3120; UNE 16511

	 731415		L1 mm	L2 mm	L3 mm	
8159-W	0107186	1	75	24	10.7	135
8160-W	0107193	1	125	24	10.7	210
8162-W	0107209	1	250	24	10.7	420

8160-B

УДЛИНИТЕЛЬ



- 1/2" Удлинитель с блокировкой фиксатора
- Высококачественная легированная сталь
- Полированный
- ISO 3316 / 1174
- DIN 3122 / 3123 / 3120; UNE 16511
- Блокировка/разблокировка фиксатора торцевой головки осуществляется поворотом кольца

	 731415		D mm	L mm	
8160-B	0182565	1	24	150	135



8166-1/2



КАРДАННЫЙ ШАРНИР

- 1/2" Карданный шарнир
- Высококачественная легированная сталь
- Полированный
- ISO 3316 / 1174
- DIN 3122 / 3123 / 3120; UNE 16511
- SB = Розничная упаковка на пластиковой карте с описанием

	 731415		 L mm	 g
8166-1/2	1105280	1	72	160
SB8166-1/2	3004260	1	72	160

S85



КАРДАННЫЙ ШАРНИР

- 1/2" Карданный шарнир
- Высококачественная легированная сталь
- Матовая отделка
- ISO 3316 / 1174
- DIN 3122 / 3123 / 3120; UNE 16511
- Упаковка для розничной продажи

	 731415		 L mm	 g
SBS85	3010025	1	72	160

8168



ШАРНИР ШАРОВЫЙ

- 1/2" Шарнир шаровый
- Высококачественная легированная сталь
- Полированный
- ISO 3316 / 1174
- DIN 3122 / 3123 / 3120; UNE 16511
- Скругленные формы обеспечивают очень плавную передачу момента и повышают эффективность работы
- Пружина для точной фиксации
- Максимальный угол отгиба - 45°

	 731415		 L mm	 g
8168	0128440	1	62	150

8165-1/2



ПЕРЕХОДНИК

- 1/2" Переходник на 3/8"
- Высококачественная легированная сталь
- Полированный
- ISO 1174
- DIN 3120 / 3123; UNE 16503

	 731415				 L mm	 g
8165-1/2	1105273	1	1/2	3/8	37	70



1/2" ПРИНАДЛЕЖНОСТИ

S88

ПЕРЕХОДНИК



- 1/2" Переходник на 3/8"
- Высококачественная легированная сталь
- Матовое хромирование
- ISO 1174
- DIN 3123; UNE 16503
- Розничная упаковка

	 731415				 mm	 g
SBS88	3010001	1	1/2"	3/8"	37	70

8964

ПЕРЕХОДНИК



- 1/2" Переходник на 3/4"
- Высококачественная легированная сталь
- Полированный
- ISO 1174
- DIN 3120 / 3123; UNE 16503

	 731415				 mm	 g
8964	1106874	1	1/2"	3/4"	45	140

S89

ПЕРЕХОДНИК



- 1/2" Переходник на 3/4"
- Высококачественная легированная сталь
- Матовое хромирование
- ISO 1174
- DIN 3123; UNE 16503
- Розничная упаковка

	 731415				 mm	 g
SBS89	3010018	1	1/2"	3/4"	45	140

8967

ПЕРЕХОДНИК



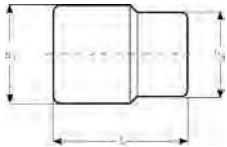
- Переходник с 1/2" внутренним квадратом и 3/4" наружным квадратом
- Высококачественная легированная сталь
- Оцинкованный
- С магнитом в ведущем диске
- ISO 1174
- DIN 3120; UNE 16503

	 731415				 mm	 g
8967	3003591	1	1/2"	3/4"	22.0	59



7106

ПЕРЕХОДНИК



- 1/2" Переходник для бит 5/16"
- Высококачественная легированная сталь
- Полированный
- ISO 1174
- DIN 3120; UNE 16503

	 841334			L mm	D1 mm	D2 mm	 g
7106S0080	5025171	1	5/16"	30	13	22	50

8967/

НАБОР ПЕРЕХОДНИКОВ



- Набор из 3 переходников
- Содержит модели: 7767, 8167 и 8967
- Высококачественная легированная сталь
- Оцинкованные
- С магнитом в приводе диска
- ISO 1174
- DIN 3120; UNE 16503

	 731415			 g
8967/S3	3003607	1	30x194x110	109

8155-SO/1

НАБОР ЗАПАСНЫХ ЧАСТЕЙ



- Ремкомплект для реверсивной рукоятки 8155-1/2
- Содержит 6 деталей

	 731415		 g
8155-SO/1	3000811	1	120

8150-1/2-SPARE

НАБОР ЗАПАСНЫХ ЧАСТЕЙ



- Ремкомплект для 1/2" реверсивной рукоятки 8150-1/2

	 731415		 g
8150-1/2-SPARE	0187881	1	150



1/2" ПРИНАДЛЕЖНОСТИ

8150RN-1/2-SPARE

НАБОР ЗАПАСНЫХ ЧАСТЕЙ



- Ремкомплект для 1/2" реверсивной рукоятки 8150RN-1/2

	 731415		 g
8150RN-1/2-SPARE	0209378	1	150

8110-SO/1

НАБОР ЗАПАСНЫХ ЧАСТЕЙ



- Ремкомплект для реверсивной рукоятки 8110-1/2
- Содержит 8 деталей

	 731415		 g
8110-SO/1	1809751	1	128

8158-SO/1

НАБОР ЗАПАСНЫХ ЧАСТЕЙ



- Ремкомплект для реверсивной рукоятки 8158-1/2
- Содержит 3 детали

	 731415		 g
8158-SO/1	0111039	1	70

187/264/340

ДЕРЖАТЕЛЬ ДЛЯ РАЗМЕЩЕНИЯ ТОРЦЕВЫХ ГОЛОВОК



- Рейки для размещения торцевых головок, из оцинкованного металла, с двумя винтовыми отверстиями, (при длине 340 мм - с 3 отверстиями)
- Торцевые головки или торцевые отверточные вставки размещаются на рейках: CLIPS-1/4 (1/4"), CLIPS-3/8 (3/8") и CLIPS-1/2 (1/2")
- Используются в соответствии с установочным размером

	 731415		 L mm	 g
RAIL-187	3003621	3	187	15
RAIL-264	3003638	3	264	20
RAIL-340	3003645	3	340	30



C1/2



ФИКСИРУЮЩИЕ КЛИПСЫ

- Держатель для 1/2" торцевых головок
- Никелированный, рессорная сталь
- К удлинителям RAIL-187, -264 или -340

CLIPS-1/2	731415 3003201	25	19	3

1/2" НАБОРЫ ТОРЦЕВЫХ ГОЛОВОК



7819SRE



НАБОР ТОРЦЕВЫХ ГОЛОВОК

- 1/2" Набор торцевых головок
- Набор включает 1/2" реверсивную рукоятку ERGO™
- Шестигранный профиль, метрические размеры
- Высококачественная легированная сталь
- Полированные
- В металлическом футляре
- Набор размещен в гнездах из эластичного пластика
- ISO 1174
- DIN 3120

7819SRE	731415 1837921	1	312x115x50	1970

7800SM 10, 11, 12, 13, 17, 19, 22, 24 mm			8155-1/2	
8160-1/2 125 mm				

7819DME



НАБОР ТОРЦЕВЫХ ГОЛОВОК

- 1/2" Набор торцевых головок
- Набор включает 1/2" реверсивную рукоятку ERGO™
- Двенадцатигранный профиль, метрические размеры
- Высококачественная легированная сталь
- Полированные
- В металлическом футляре
- Набор размещен в гнездах из эластичного пластика
- ISO 1174
- DIN 3120

7819DME	731415 1838270	1	312x115x50	2570

7800DM 10, 13, 16, 17, 18, 19, 22, 24 mm			8155-1/2	
8160-1/2 125 mm				



1/2" НАБОРЫ ТОРЦЕВЫХ ГОЛОВОК

7819HNRE

НАБОР ТОРЦЕВЫХ ГОЛОВОК



- 1/2" Набор торцевых головок
- Набор включает 1/2" реверсивную рукоятку ERGO™
- Шестигранный профиль, метрические размеры
- Высококачественная легированная сталь
- Полированные
- В металлическом футляре
- Набор размещен в гнездах из эластичного пластика
- ISO 1174
- DIN 3120

	 731415		 mm	 g
7819HNRE	1837938	1	448x187x55	5725
7800SM	10, 11, 12, 13, 14, 15, 16, 17, 19, 22, 24, 27, 30, 32 mm			
8155-1/2		8154-1/2		
8160-1/2 125 mm		8162-1/2 250 mm		
8166-1/2				

7886SME

НАБОР ТОРЦЕВЫХ ГОЛОВОК



- 1/2" Набор торцевых головок
- Набор включает 1/2" реверсивную рукоятку ERGO™
- Шестигранный профиль, метрические размеры
- Высококачественная легированная сталь
- Полированные
- В металлическом футляре
- Набор размещен в гнездах из эластичного пластика
- ISO 1174
- DIN 3120

	 731415		 mm	 g
7886SME	1837945	1	448x230x55	6250
7800SM	12, 13, 14, 15, 16, 17, 18, 19, 21, 22, 23, 24, 27, 30, 32 mm			
8155-1/2		8154-1/2		
8159-1/2 75 mm		8160-1/2 125 mm		
8162-1/2 250 mm		8166-1/2		



7886DME



НАБОР ТОРЦЕВЫХ ГОЛОВОК

- 1/2" Набор торцевых головок
- Набор включает 1/2" реверсивную рукоятку ERGO™
- Двенадцатигранный профиль, метрические размеры
- Высококачественная легированная сталь
- Полированные
- В металлическом футляре
- Набор размещен в гнездах из эластичного пластика
- ISO 1174
- DIN 3120

	 731415		 mm	 g
7886DME	1837952	1	448x230x55	6145
7800DM	12, 13, 14, 15, 16, 17, 18, 19, 21, 22, 23, 24, 27, 30, 32 mm			
8155-1/2		8154-1/2		
8159-1/2 75 mm		8160-1/2 125 mm		
8162-1/2 250 mm		8166-1/2		

7819HRN



НАБОР ТОРЦЕВЫХ ГОЛОВОК

- 1/2" Набор торцевых головок
- Шестигранный профиль, метрические размеры
- Высококачественная легированная сталь
- Полированные
- В металлическом футляре
- Набор размещен в гнездах из эластичного пластика
- ISO 1174
- DIN 3120

	 731415		 mm	 g
7819HRN	1831493	1	448x230x55	6405
7800SM	10, 11, 12, 13, 14, 15, 16, 17, 18, 19, 21, 22, 23, 24, 25, 26, 27, 28, 30, 32 mm			
8150RN-1/2		8154-1/2		
8162-1/2 250 mm				



1/2" НАБОРЫ ТОРЦЕВЫХ ГОЛОВОК

7819DRN

НАБОР ТОРЦЕВЫХ ГОЛОВОК

- 1/2" Набор торцевых головок
- Двенадцатигранный профиль, метрические размеры
- Высококачественная легированная сталь
- Полированные
- В металлическом футляре
- Набор размещен в гнездах из эластичного пластика
- ISO 1174
- DIN 3120



	 731415		 mm	 g
7819DRN	1831547	1	448x230x55	7100
7800DM	10, 11, 12, 13, 14, 15, 16, 17, 18, 19, 21, 22, 23, 24, 26, 27, 28, 30, 32 mm			
8150RN-1/2		8154-1/2		
8152-1/2		8160-1/2 125 mm		
8162-1/2 250 mm		8166-1/2		

7888SM

НАБОР ТОРЦЕВЫХ ГОЛОВОК

- 1/2" Набор торцевых головок
- Шестигранный профиль, метрические размеры
- Высококачественная легированная сталь
- Полированные
- В металлическом футляре
- Набор размещен в гнездах из эластичного пластика
- ISO 1174
- DIN 3120



	 731415		 mm	 g
7888SM	1820916	1	448x230x55	7075
7800SM	10, 11, 12, 13, 14, 15, 16, 17, 18, 19, 21, 22, 23, 24, 25, 27, 30, 32 mm			
8150-1/2		8158-1/2		
8154-1/2		8159-1/2 75 mm		
8160-1/2 125 mm		8162-1/2 250 mm		
8166-1/2				



7888DM

НАБОР ТОРЦЕВЫХ ГОЛОВОК



- 1/2" Набор торцевых головок
- Двенадцатигранный профиль, метрические размеры
- Высококачественная легированная сталь
- Полированные
- В металлическом футляре
- Набор размещен в гнездах из эластичного пластика
- ISO 1174
- DIN 3120

	 731415		 mm	 g
7888DM	1820923	1	448x230x55	6955
7800DM	10, 11, 12, 13, 14, 15, 16, 17, 18, 19, 21, 22, 23, 24, 25, 27, 30, 32 mm			
8150-1/2		8158-1/2		
8154-1/2		8159-1/2 75 mm		
8160-1/2 125 mm		8162-1/2 250 mm		
8166-1/2				

7819JE

НАБОР ТОРЦЕВЫХ ГОЛОВОК



- 1/2" Набор торцевых головок
- Набор включает 1/2" реверсивную рукоятку ERGO™
- Шестигранный профиль, метрические размеры
- Включает различные приводы
- Высококачественная легированная сталь
- Полированные
- В металлическом футляре
- Набор размещен в гнездах из эластичного пластика
- ISO 1174
- DIN 3120

	 731415		 mm	 g
7819JE	1837976	1	448x187x55	5585
7800SM	10, 11, 12, 13, 14, 15, 17, 19, 22, 24, 27, 30 mm			
8155-1/2		8154-1/2 300 mm		
7809F 1.2x8, 1.6x10 mm		7809PH PH 2, 3		
7809M 5, 6, 7, 8, 10, 12, 14 mm		8160-1/2 125 mm		
8166-1/2				



1/2" НАБОРЫ ТОРЦЕВЫХ ГОЛОВОК

7819DZE

НАБОР ТОРЦЕВЫХ ГОЛОВОК



- 1/2" Набор торцевых головок
- Набор включает 1/2" реверсивную рукоятку ERGO™
- Двенадцатигранный профиль, дюймовые размеры
- Высококачественная легированная сталь
- Полированные
- В металлическом футляре
- Набор размещен в гнездах из эластичного пластика
- ISO 1174
- DIN 3120

	 731415		 mm	 g
7819DZE	1838287	1	312x115x50	2570
7800DZ				
1/2, 9/16, 5/8, 11/16, 3/4, 7/8, 15/16			8155-1/2	
8160-1/2				
125 mm				

7819DZ

НАБОР ТОРЦЕВЫХ ГОЛОВОК



- 1/2" Набор торцевых головок
- Двенадцатигранный профиль, дюймовые размеры
- Высококачественная легированная сталь
- Полированные
- В металлическом футляре
- Набор размещен в гнездах из эластичного пластика
- ISO 1174
- DIN 3120

	 731415		 mm	 g
7819DZ	1831516	1	448x187x55	6130
7800DZ				
3/8, 7/16, 1/2, 9/16, 19/32, 5/8, 11/16, 3/4, 25/32, 13/16, 7/8, 15/16, 1, 1 1/16, 1 1/8, 1 3/16				
8150RN-1/2				
			8154-1/2	
8162-1/2				
250 mm			8166-1/2	



7886DZE

НАБОР ТОРЦЕВЫХ ГОЛОВОК



- 1/2" Набор торцевых головок
- Набор включает 1/2" реверсивную рукоятку ERGO™
- Двенадцатигранный профиль, дюймовые размеры
- Высококачественная легированная сталь
- Полированные
- В металлическом футляре
- Набор размещен в гнездах из эластичного пластика
- ISO 1174
- DIN 3120

	 731415		 mm	 g
7886DZE	1837969	1	448x230x55	6235
7800DZ	7/16, 1/2, 9/16, 19/32, 5/8, 11/16, 3/4, 25/32, 13/16, 7/8, 15/16, 1, 1 1/16, 1 3/16, 1 1/4			
8155-1/2		8154-1/2		
8159-1/2 75 mm		8160-1/2 125 mm		
8162-1/2 250 mm		8166-1/2		

4003M

НАБОР ТОРЦЕВЫХ ГОЛОВОК



- 1/2" Набор торцевых головок
- Набор включает реверсивную рукоятку с 80 зубьями
- Двенадцатигранный профиль, метрические размеры
- Комбинированный гаечный ключ
- Высококачественная легированная сталь
- Полированные
- В металлическом футляре
- ISO 1174
- DIN 3120

	 731415		 mm	 g
4003M	1077372	1	544x303x59	12300
1952M	10, 11, 12, 13, 14, 15, 16, 17, 18, 19, 22, 24, 27, 32 mm			
7800DM	10, 11, 12, 13, 14, 15, 16, 17, 18, 19, 20, 21, 22, 23, 24, 25, 26, 27, 28, 30, 32 mm			
8150-1/2		8158-1/2		
8154-1/2		8160-1/2 125 mm		
8162-1/2 250 mm		8166-1/2		



1/2" НАБОРЫ ТОРЦЕВЫХ ГОЛОВОК

S80/

НАБОР ТОРЦЕВЫХ ГОЛОВОК



S80/8



S80/17

- 1/2" Набор торцевых головок
- Шестигранный профиль, метрические размеры
- Высококачественная легированная сталь
- Матовое покрытие
- На пластиковом держателе
- ISO 1174
- DIN 3120

	 731415		 mm	 mm	 g
S80/6	3013163	1	10 13 16 17 19 24	235x75x33	365
S80/8	3013170	1	10 12 13 16 17 18 19 24	315x75x34	402
S80/17	3013187	1	10 11 12 13 14 15 16 17 18 19 21 22 24 27 30 32 & S82	180x165x60	1380

7809M/10

НАБОР ШЕСТИГРАННИКОВ



- 1/2" Набор торцевых головок с отверточными вставками
- Шестигранный рабочий профиль, метрические размеры
- Высококачественная легированная сталь
- Полированные
- В металлическом футляре
- Упакованы в пластиковые гнезда
- ISO 1174
- DIN 3120

	 731415		 mm	 g
7809M/10	1831448	1	312x115x50	1490
7809M	5, 6, 7, 8, 9, 10, 12, 14, 17, 19 mm			

7809Z/10

НАБОР ШЕСТИГРАННИКОВ



- 1/2" Набор торцевых головок с отверточными вставками
- Шестигранный рабочий профиль, дюймовые размеры
- Высококачественная легированная сталь
- Полированные
- В металлическом футляре. Упакованы в пластиковые гнезда
- ISO 1174
- DIN 3120

	 731415		 mm	 g
7809Z/10	3003560	1	312x115x50	1990
7809Z	3/16, 1/4, 5/16, 3/8, 7/16, 1/2, 17/32, 9/16, 19/32, 5/8			

1/2" НАБОРЫ ТОРЦЕВЫХ ГОЛОВОК



7809TORX/10

НАБОР ОТВЕРТОК ПОД ВИНТЫ TORX® И PHILLIPS® PH



- 1/2" Набор торцевых головок с отверточными вставками
- Шестигранный рабочий профиль, под винты TORX® и Phillips
- Высококачественная легированная сталь
- Полированные
- В металлическом футляре
- Упакованы в пластиковые гнезда
- ISO 1174
- DIN 3120

	 731415		 mm	 g
7809TORX/10	1831455	1	312x115x50	1490

7809TORX T 20, 25, 27, 30, 40, 45, 50, 55



7809PH PH 2, 3

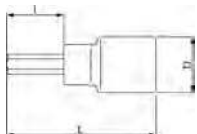


3/4" ТОРЦЕВЫЕ ГОЛОВКИ



8900SM

ТОРЦЕВАЯ ГОЛОВКА ШЕСТИГРАННАЯ



- 3/4" Торцевая головка
- Шестигранный профиль, метрические размеры
- Не подходит для использования с пневмоинструментом!
- Высококачественная легированная сталь
- Полированная
- С накаткой по окружности
- ISO 2725 / 1174
- DIN 3124 / 3120

	 731415		 mm	L mm	D1 mm	D2 mm	 g
8900SM-22	1810795	1	22	47	33.0	40	140
8900SM-24	1810801	1	24	50	35.5	40	175
8900SM-27	1810818	1	27	53	38.5	40	210
8900SM-30	1810825	1	30	58	42.5	40	270
8900SM-32	1810832	1	32	58	45.0	40	280
8900SM-34	1838461	1	34	60	48.0	40	320
8900SM-36	1810849	1	36	63	50.0	40	355
8900SM-38	1810856	1	38	66	52.0	40	370
8900SM-41	1810863	1	41	66	56.0	40	425
8900SM-46	1810870	1	46	68	62.5	40	535
8900SM-50	1810887	1	50	68	67.5	40	580
8900SM-55	1810894	1	55	69	74.0	45	830
8900SM-60	1810900	1	60	72	80.5	45	960



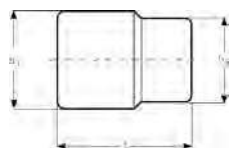
3/4" ТОРЦЕВЫЕ ГОЛОВКИ

8900DM

ТОРЦЕВАЯ ГОЛОВКА ДВЕНАДЦАТИГРАННАЯ



- 3/4" Торцевая головка
- Двенадцатигранный профиль, метрические размеры
- Не подходит для использования с пневмоинструментом!
- Высококачественная легированная сталь
- Полированная
- С накаткой по окружности
- ISO 2725 / 1174
- DIN 3124 / 3120



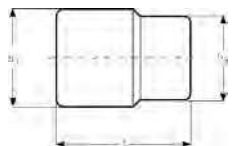
	 731415		 mm	L mm	D1 mm	D2 mm	 g
8900DM-19	1105730	1	19	47	29.5	40	130
8900DM-22	1105754	1	22	47	33.0	40	140
8900DM-24	1105778	1	24	50	35.5	40	175
8900DM-25	1105785	1	25	53	36.5	40	190
8900DM-27	1105822	1	27	53	38.5	40	210
8900DM-28	1105846	1	28	53	40.0	40	230
8900DM-30	1105884	1	30	58	42.5	40	270
8900DM-32	1105891	1	32	58	45.0	40	280
8900DM-34	1838478	1	34	60	48.0	40	320
8900DM-36	1105914	1	36	63	50.0	40	355
8900DM-41	1105938	1	41	66	56.0	40	425
8900DM-46	1105952	1	46	68	62.5	40	535
8900DM-50	1105969	1	50	68	67.5	40	580
8900DM-55	1105983	1	55	69	74.0	45	830
8900DM-60	1106003	1	60	72	80.5	45	960

8900DZ

ТОРЦЕВАЯ ГОЛОВКА ДВЕНАДЦАТИГРАННАЯ, ДЮЙМОВЫЕ РАЗМЕРЫ



- 3/4" Торцевая головка
- Двенадцатигранный профиль, дюймовые размеры
- Не подходит для использования с пневмоинструментом!
- Высококачественная легированная сталь
- Полированная
- С накаткой по окружности
- ISO 2725 / 1174
- DIN 3124 / 3120



	 731415		 "	L mm	D1 mm	D2 mm	 g
8900DZ-15/16	1106034	1	15/16	50	35.5	40	170
8900DZ-1	1106058	1	1	53	36.5	40	180
8900DZ-1.1/16	1106065	1	1 1/16	53	38.5	40	200
8900DZ-1.1/8	1106072	1	1 1/8	53	40.0	40	215
8900DZ-1.3/16	1106089	1	1 3/16	58	42.5	40	240
8900DZ-1.1/4	1106096	1	1 1/4	58	45.0	40	275
8900DZ-1.5/16	1106102	1	1 5/16	61	48.5	40	300
8900DZ-1.3/8	1106119	1	1 3/8	63	48.5	40	300
8900DZ-1.7/16	1106126	1	1 7/16	63	50.0	40	325
8900DZ-1.1/2	1106133	1	1 1/2	66	52.0	40	375
8900DZ-1.5/8	1106157	1	1 5/8	66	56.0	40	420
8900DZ-1.3/4	1106171	1	1 3/4	68	62.5	40	480
8900DZ-1.13/16	1106188	1	1 13/16	68	62.5	40	500
8900DZ-1.7/8	1106195	1	1 7/8	68	64.5	40	530
8900DZ-2	1106201	1	2	68	67.5	40	585



8950N

РЕВЕРСИВНАЯ РУКОЯТКА



- 3/4" Реверсивная рукоятка
- 72 зуба/ шаг 5°
- Высококачественная легированная сталь
- Полированная
- ISO 3315 / 1174-2
- DIN 3122 / 3120; UNE 16512
- Состоит из реверсивной головки 8950 N/A и универсальной рукоятки 8953

8950N	731415 1810931	1	610 mm	2550 g

8952N

РЕВЕРСИВНАЯ РУКОЯТКА



- 3/4" Реверсивная рукоятка
- 24 зуба/ шаг 15°
- Высококачественная легированная сталь
- Полированная
- Направление вращения меняется через присоединительный квадрат
- Состоит из реверсивной головки 8952N/A и универсальной рукоятки 8952N/B
- ISO 3315 / 1174-2
- DIN 3122 / 3120; UNE 16512

8952N	731415 0180196	1	525 mm	2160 g

8953

УНИВЕРСАЛЬНАЯ РУКОЯТКА



- 3/4" Универсальная рукоятка
- Высококачественная легированная сталь
- Полированная
- Подходит для реверсивной головки 8950 N/A, головки с шарниром 8958A и скользящей головки 8954A
- ISO 3315 / 3316
- DIN 3122 / 3123

8953	731415 1106799	1	505 mm	1470 g



3/4" ПРИНАДЛЕЖНОСТИ

8952N/B

УНИВЕРСАЛЬНАЯ РУКОЯТКА



- Универсальная рукоятка 3/4"
- Соответствует стандартам: DIN 3122, ISO 3315
- Отделка: Хромоникелевое покрытие
- Материал: Высококачественная легированная сталь
- Для реверсивной головки 8952N/A

8952N/B	731415 0180219	1	450 mm	1085 g

8950N/A

РЕВЕРСИВНАЯ ГОЛОВКА



- 3/4" Реверсивная головка
- 72 зуба/ шаг 5°
- Высококачественная легированная сталь
- Полированная
- ISO 3315 / 1174
- DIN 3122 / 3120; UNE 16512
- В комплекте с универсальной рукояткой 8953 получается реверсивная рукоятка 8950N

8950N/A	731415 1810948	1	170 mm	1080 g

8952N/A

РЕВЕРСИВНАЯ ГОЛОВКА



- 3/4" Реверсивная головка
- 24 зуба/ шаг 15°
- Высококачественная легированная сталь
- Полированная
- Направление вращения меняется через присоединительный квадрат
- В комплекте с универсальной рукояткой 8952N/B получается реверсивная рукоятка 8952N
- ISO 3315 / 1174
- DIN 3122 / 3120; UNE 16512

8952N/A	731415 0180202	1	145 mm	1130 g



8951

РЕВЕРСИВНЫЙ ПЕРЕХОДНИК



- 3/4" Реверсивный переходник
- 60 зубьев/ шаг 6°
- Высококачественная легированная сталь
- Полированный
- ISO 3315 / 1174
- DIN 3122 / 3123 / 3120
- Максимальный размер головки: 60 мм



8951



731415

1106782



1



95



1080

8954

СКОЛЬЗЯЩАЯ Т-ОБРАЗНАЯ РУКОЯТКА



- 3/4" Скользящая Т-образная рукоятка
- Высококачественная легированная сталь
- Полированная
- ISO 3315 / 1174
- DIN 3122 / 3123 / 3120; UNE 16512
- Пластиковая рукоятка на одном конце
- Состоит из универсальной рукоятки 8953 и скользящей головки 8954А



8954



731415

1106805



1



505



1760

8954A

ГОЛОВКА ПОД СКОЛЬЗЯЩУЮ РУКОЯТКУ



- 3/4" Скользящая головка для Т-образной рукоятки
- Высококачественная легированная сталь
- Полированный
- ISO 1174
- DIN 3120 / 3123; UNE 16503
- Вместе с универсальной рукояткой 8953 образуют Т-образную рукоятку 8954



8954A



731415

1106812



1



62



290



3/4" ПРИНАДЛЕЖНОСТИ

8958

РУКОЯТКА С ШАРНИРОМ



- 3/4" Рукоятка с шарниром
- Высококачественная легированная сталь
- Полированная
- ISO 3315 / 1174
- DIN 3122 / 3123 / 3120
- Состоит из универсальной рукоятки 8953 и головки с шарниром 8958А

	 731415		 L mm	 g
8958	1106829	1	570	2275

8958A

ГОЛОВКА С ШАРНИРОМ



- 3/4" Карданный шарнир
- Высококачественная легированная сталь
- Полированный
- ISO 1174
- DIN 3120
- Вместе с универсальной рукояткой 8953 образует рукоятку с шарниром 8958

	 731415		 L mm	 g
8958A	1106836	1	125	805

8963

ПЕРЕХОДНИК



- 3/4" Угловая рукоятка
- Высококачественная легированная сталь
- Полированная
- ISO 3315 / 1174
- DIN 3122 / 3120; UNE 16512

	 731415		 L mm	 g
8963	0181087	1	415	1710



8961/8962

УДЛИНИТЕЛЬ



- 3/4" Удлинитель
- Высококачественная легированная сталь
- Полированный
- ISO 3316 / 1174
- DIN 3122 / 3123 / 3120; UNE 16511

	 731415			
8961	1106850	1	200	665
8962	1106867	1	400	1190

8966

КАРДАНЫЙ ШАРНИР



- 3/4" Карданный шарнир
- Высококачественная легированная сталь
- Полированный
- ISO 3316 / 1174
- DIN 3122 / 3123 / 3120; UNE 16511

	 731415			
8966	1106898	1	103.5	540

8965

ПЕРЕХОДНИК



- 3/4" Переходник на 1/2"
- Высококачественная легированная сталь
- Полированный
- ISO 1174
- DIN 3120 / 3123; UNE 16503

	 731415					
8965	1106881	1	3/4	1/2	58	260

9564

ПЕРЕХОДНИК



- 3/4" Переходник на 1"
- Высококачественная легированная сталь
- Полированный
- ISO 1174
- DIN 3120 / 3123; UNE 16503

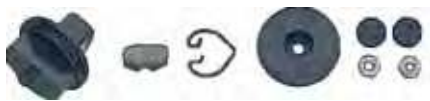
	 731415					
9564	1107543	1	3/4"	1"	62	345



3/4" ПРИНАДЛЕЖНОСТИ

8950NA-SO/2

НАБОР ЗАПАСНЫХ ЧАСТЕЙ



- Ремкомплект для реверсивных рукояток 8950N, 8950N/A
- Содержит 8 деталей

8950NA-SO/2	731415 1816605	1	546

744T

НАБОР ЗАПАСНЫХ ЧАСТЕЙ



744T01190

- Набор запасных частей для моделей 8952N и 8952N/A
- 744T01190 Реверсивный механизм с присоединительным квадратом
- 744T00000 Полный ремкомплект



744T00000

744T01190	841334 5206761	1	170
744T00000	5210638	1	340



3/4" НАБОРЫ ТОРЦЕВЫХ ГОЛОВЕК

8845NM

НАБОР ТОРЦЕВЫХ ГОЛОВЕК



- 3/4" Набор торцевых головок
- Шестигранный профиль, метрические размеры
- Высококачественная легированная сталь
- Полированные
- В металлическом футляре
- ISO 1174
- DIN 3120

8845NM	731415 1810955	1	591x206x94	13200

8900SM	22, 24, 27, 30, 32, 36, 38, 41, 46, 50 mm	
8953		8950N/A
8954A		8961 200 mm
8962	400 mm	



8845DM



НАБОР ТОРЦЕВЫХ ГОЛОВОК

- 3/4" Набор торцевых головок
- Двенадцатигранный профиль, метрические размеры
- Высококачественная легированная сталь
- Полированные
- В металлическом футляре
- ISO 1174
- DIN 3120

	 731415		 mm	 g
8845DM	1105525	1	591x206x94	13200
8900DM	19, 22, 24, 27, 30, 32, 36, 41, 46, 50 mm			
8953		8950N/A		
8954A		8961 200 mm		
8962 400 mm				

8840M



НАБОР ТОРЦЕВЫХ ГОЛОВОК

- 3/4" Набор торцевых головок
- Двенадцатигранный профиль, метрические размеры
- Высококачественная легированная сталь
- Полированные
- В металлическом футляре
- ISO 1174
- DIN 3120

	 731415		 mm	 g
8840M	1105495	1	595x210x100	21200
8900DM	19, 22, 24, 25, 27, 28, 30, 32, 36, 41, 46, 50, 55, 60 mm			
8953		8950N/A		
8954A		8961 200 mm		
8962 400 mm		8951		
8966		8964		
8965		8958A		



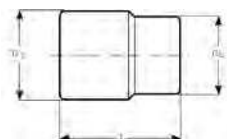
1" ТОРЦЕВЫЕ ГОЛОВКИ

9500SM

ТОРЦЕВАЯ ГОЛОВКА ШЕСТИГРАННАЯ



- 1" Торцевая головка
- Шестигранный профиль, метрические размеры
- Не подходит для использования с пневмоинструментом!
- Высококачественная легированная сталь
- Матовое покрытие
- ISO 2725 / 1174
- DIN 3124 / 3120
- С фиксирующей шпилькой



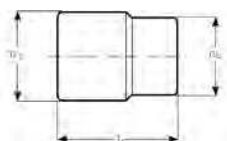
	 731415		 mm	L mm	D1 mm	D2 mm	 g
9500SM-41	3013699	1	41	67	57	48	625
9500SM-46	3013705	1	46	71	63	48	740
9500SM-50	3013712	1	50	74	69	48	880
9500SM-54	3013729	1	54	78	74	48	1040
9500SM-55	3013736	1	55	79	75	54	1175
9500SM-58	3013743	1	58	82	79	54	1285
9500SM-60	3013750	1	60	83	82	54	1360
9500SM-63	3013767	1	63	85	86	54	1590
9500SM-65	3013774	1	65	86	88	54	1625
9500SM-67	3013781	1	67	89	90	54	1725
9500SM-70	3013798	1	70	91	94	60	1970
9500SM-71	3013804	1	71	92	95	60	2025
9500SM-75	3013811	1	75	95	101	60	2300
9500SM-77	3013828	1	77	98	103	60	2500
9500SM-80	3013835	1	80	101	108	60	2885
9500SM-82	3013842	1	82	104	110	60	2900

9500SZ

ТОРЦЕВАЯ ГОЛОВКА ШЕСТИГРАННАЯ, ДЮЙМОВЫЕ РАЗМЕРЫ



- 1" Торцевая головка
- Шестигранный профиль, дюймовые размеры
- Не подходит для использования с пневмоинструментом!
- Высококачественная легированная сталь
- Матовое покрытие
- ISO 2725 / 1174
- DIN 3124 / 3120
- С фиксирующей шпилькой



	 731415		 "	L mm	D1 mm	D2 mm	 g
9500SZ-1.5/8	3013859	1	1.5/8	67	57	48	620
9500SZ-1.13/16	3013866	1	1.13/16	71	63	48	745
9500SZ-1.7/8	3013873	1	1.7/8	73	65	48	785
9500SZ-2	3013880	1	2	74	69	48	875
9500SZ-2.1/8	3013897	1	2.1/8	78	74	48	1050
9500SZ-2.3/16	3013903	1	2.3/16	79	75	54	1110
9500SZ-2.1/4	3013910	1	2.1/4	82	79	54	1310
9500SZ-2.3/8	3013927	1	2.3/8	83	82	54	1380
9500SZ-2.1/2	3013934	1	2.1/2	85	86	54	1530
9500SZ-2.9/16	3013941	1	2.9/16	86	88	54	1610
9500SZ-2.5/8	3013958	1	2.5/8	89	90	54	1765
9500SZ-2.3/4	3013965	1	2.3/4	91	94	60	1865
9500SZ-2.15/16	3013972	1	2.15/16	95	101	60	1965
9500SZ-3	3013989	1	3	98	103	60	2320
9500SZ-3.1/8	3013996	1	3.1/8	101	108	60	2585



9551

РЕВЕРСИВНАЯ РУКОЯТКА



- 1" Реверсивная рукоятка
- 72 зуба/ шаг 5°
- Высококачественная легированная сталь
- Матовое покрытие
- ISO 3315 / 1174-2
- DIN 3122 / 3120; UNE 16512
- Состоит из реверсивной головки 9550AB и универсальной рукоятки 9552AB

	 731415		 L mm	 g
9551	3014030	1	640	3810

9550AB

РЕВЕРСИВНАЯ ГОЛОВКА



- 1" Реверсивная головка
- 72 зуба/ шаг 5°
- Высококачественная легированная сталь
- Матовое покрытие
- ISO 3315 / 1174-2
- DIN 3122 / 3120; UNE 16512
- В комплекте с универсальной рукояткой 9552AB получается реверсивная рукоятка 9551

	 731415		 L mm	 g
9550AB	3014009	1	190	1870

9552AB

УНИВЕРСАЛЬНАЯ РУКОЯТКА



- 1" Универсальная рукоятка
- Высококачественная легированная сталь
- Матовое покрытие
- ISO 3315 / 1174
- DIN 3122 / 3120; UNE 16512
- Для реверсивной головки 9550AB и скользящей головки 9555AB

	 731415		 L mm	 g
9552AB	3014023	1	508	1945



1" ПРИНАДЛЕЖНОСТИ

9555

СКОЛЬЗЯЩАЯ Т-ОБРАЗНАЯ РУКОЯТКА



- 1" Скользящая Т-образная рукоятка
- Высококачественная легированная сталь
- Матовое покрытие
- ISO 3315 / 1174
- DIN 3122 / 3120

	 731415		 L mm	 g
9555	3014047	1	508	2625

9555AB

ГОЛОВКА ПОД СКОЛЬЗЯЩУЮ РУКОЯТКУ



- 1" Скользящая головка для Т-образной рукоятки
- Высококачественная легированная сталь
- Матовое покрытие
- ISO 1174
- DIN 3120
- Вместе с универсальной рукояткой 9550AB образуют Т-образную рукоятку 9555

	 731415		 L mm	 g
9555AB	3014061	1	78x78x78	685

9560AB/9563AB

УДЛИНИТЕЛЬ



- 1" Удлинитель
- Высококачественная легированная сталь
- Матовое покрытие
- ISO 3316 / 1174
- DIN 3123 / 3120; UNE 16511

	 731415		 L mm	 g
9560AB	3014078	1	200	1175
9563AB	3014085	1	400	2085

9565AB

ПЕРЕХОДНИК



- 1" Переходник на 3/4"
- Высококачественная легированная сталь
- Матовое покрытие
- ISO 1174
- DIN 3120 / 3123; UNE 16503

	 731415				 L mm	 g
9565AB	3014092	1	1"	3/4"	72	550



9550AB-SO/1

НАБОР ЗАПАСНЫХ ЧАСТЕЙ



- Ремкомплект для реверсивных рукояток 9551 и 9550AB
- Содержит 5 деталей

9550AB-SO/1	731415 3014016	1	610

1" НАБОРЫ ТОРЦЕВЫХ ГОЛОВЕК



9540MB

НАБОР ТОРЦЕВЫХ ГОЛОВЕК



- 1" Набор торцевых головок
- Высококачественная легированная сталь
- Матовое покрытие
- В металлическом футляре
- ISO 1174
- DIN 3120

9540MB	731415 3014108	1	120x560x210 mm	26000
9500SM	46, 50, 55, 60, 65, 70, 75, 80 mm			
9550AB		9555		
9560AB 200 mm		9563AB 400 mm		



1" НАБОРЫ ТОРЦЕВЫХ ГОЛОВОК

9540MBL

НАБОР ТОРЦЕВЫХ ГОЛОВОК



- 1" Набор торцевых головок
- Высококачественная легированная сталь
- Матовое покрытие
- В металлическом футляре
- ISO 1174
- DIN 3120

	 731415		 mm	 g
9540MBL	3014115	1	120x605x225	37600
9500SM	46, 50, 54, 55, 58, 60, 63, 65, 67, 70, 71, 75, 77, 80 mm			
9550AB		9555		
9560AB 200 mm		9563AB 400 mm		
9565AB				

9540ZB

НАБОР ТОРЦЕВЫХ ГОЛОВОК, ДЮЙМОВЫЕ РАЗМЕРЫ



- 1" Набор торцевых головок
- Высококачественная легированная сталь
- Матовое покрытие
- В металлическом футляре
- ISO 1174
- DIN 3120

	 731415		 mm	 g
9540ZB	3014122	1	120x560x210	26200
9550SZ	1.13/16, 2, 2.3/16, 2.3/8, 2.5/8, 2.3/4, 3, 3.1/8			
9550AB		9555		
9560AB 200 mm		9563AB 400 mm		

1" НАБОРЫ ТОРЦЕВЫХ ГОЛОВОК



9540ZBL

НАБОР ТОРЦЕВЫХ ГОЛОВОК, ДЮЙМОВЫЕ РАЗМЕРЫ



- 1" Набор торцевых головок
- Высококачественная легированная сталь
- Матовое покрытие
- В металлическом футляре
- ISO 1174
- DIN 3120

	 731415		 mm	 g
9540ZBL	3014139	1	120x605x225	36.5
9500SZ	1.13/16, 1.7/8, 2, 2.1/8, 2.3/16, 2.1/4, 2.3/8, 2.1/2, 2.9/16, 2.5/8, 2.3/4, 2.15/16, 3, 3.1/8			
9550AB		9555		
9560AB 200 mm		9563AB 400 mm		
9565AB				

НАБОРЫ ТОРЦЕВЫХ ГОЛОВОК, ВАНСО S-LINE



SL24

1/4" НАБОР ТОРЦЕВЫХ ГОЛОВОК



- 1/4" Набор торцевых головок
- Высококачественная легированная сталь
- Матовое хромоовое покрытие
- ISO 1174
- DIN 3120
- Футляр: Полиэтилен высокой плотности 35x165x85 мм
- Содержит 24 предмета
 - 1 штука 1/4" Реверсивная рукоятка со сверх узкой головкой на 72 зубца с шагом 5°
 - 6 штук 1/4" Торцевые головки шестигранные 4, 5, 6, 7, 8, 10
 - 2 штуки 1/4" Биты прямой шлиц: 4, 5 мм
 - 3 штуки 1/4" Биты Phillips: PH 1, 2, 3
 - 2 штуки 1/4" Биты шестигранные: 4, 5 мм
 - 1 штука Головка для бит с блокировкой 1/4" x 1/4"
 - 4 штуки 1/4" Биты TORX®: 10, 15, 20, 25
 - 3 штуки 1/4" Биты Pozidriv: PZ 1, 2, 3
 - 1 штука 1/4" Универсальная рукоятка
 - 1 штука 1/4" Удлинитель с блокировкой фиксатора, 100 мм

	 731415		 mm	 g
SL24	0128389	1	35x165x85	430



SL25

1/4" НАБОР ТОРЦЕВЫХ ГОЛОВОК



- 1/4" Набор торцевых головок
- Высококачественная легированная сталь
- Матовое хромовое покрытие
- ISO 1174
- DIN 3120
- Футляр: Полиэтилен высокой плотности 35x165x85 мм
- Содержит 25 предметов
 - 12 штук 1/4" Шестигранные торцевые головки 4, 4.5, 5, 5.5, 6, 7, 8, 9, 10, 11, 12, 13 мм
 - 1 штука 1/4" Реверсивная рукоятка на 60 зубцов с шагом 6°, 125 мм
 - 2 штуки 1/4" Биты PH 2
 - 2 штуки 1/4" Биты шестигранные: 5, 6
 - 6 штук 1/4" Биты TORX®: 10, 15, 20, 25, 30, 40
 - 1 штука 1/4" Держатель для бит с внутренним квадратом
 - 1 штука 1/4" Трефовый удлинитель, 100 мм
- SB = Упаковка для розничной продажи

	 731415		 mm	 g
SL25	3013422	1	35x165x85	235
SBSL25	3015853	5	280x205x55	580

S160

1/4" НАБОР ТОРЦЕВЫХ ГОЛОВОК



- 1/4" Набор торцевых головок
- Высококачественная легированная сталь
- Матовое хромовое покрытие
- ISO 1174
- DIN 3120
- Футляр: Полиэтилен высокой плотности
- Содержит 16 предметов
 - 12 штук 1/4" шестигранные торцевые головки 4 4.5 5 5.5 6 7 8 9 10 11 12 13 мм
 - 1 штука 1/4" Реверсивная рукоятка на 60 зубцов с шагом 6°
 - 1 штука 1/4" Скользящая Т-образная рукоятка 100 мм / 4"
 - 1 штука 1/4" Удлинитель 75 мм / 3"
 - 1 штука 1/4" Гибкий удлинитель 150 мм / 6"
 - 2 съемных футляра для крепежа

	 731415		 mm	 g
S160	0104031	1	280x160x70	1060



S160AF

1/4" НАБОР ТОРЦЕВЫХ ГОЛОВОК



- 1/4" Набор торцевых головок
- Высококачественная легированная сталь
- Матовое хромированное покрытие
- ISO 1174
- DIN 3120
- Футляр: Полиэтилен высокой плотности
- Содержит 16 предметов
 - 12 штук 1/4" Шестигранные торцевые головки 1/8", 5/32", 3/16", 7/32", 1/4", 9/32", 5/16", 11/32", 3/8", 7/16", 1/2", 9/16"
 - 1 штука 1/4" Реверсивная рукоятка на 60 зубцов с шагом 6°
 - 1 штука 1/4" Скользящая Т-образная рукоятка, 100 мм / 4"
 - 1 штука 1/4" Удлинитель, 75 мм / 3"
 - 1 штука 1/4" Гибкий удлинитель, 150 мм / 6"
 - 2 съемных футляра для крепежа

	 731415		 mm	 g
S160AF	0137510	1	280x158x70	1025

S290

1/4" НАБОР ТОРЦЕВЫХ ГОЛОВОК



- 1/4" Набор торцевых головок
- Высококачественная легированная сталь
- Матовое покрытие
- ISO 1174
- DIN 3120
- Кейс: Полиэтилен высокой плотности (HDPE)
- Содержит 29 предметов:
 - 12 шт. 1/4" торцевые шестигранные головки следующих размеров: 4, 4.5, 5, 5.5, 6, 7, 8, 9, 10, 11, 12, 13 мм
 - 1 шт. 1/4" реверсивная рукоятка, 60 зубьев/ шаг 6°
 - 3 шт. 1/4" торцевые головки с отверточными вставками под винты Philips: PH 1, 2, 3
 - 3 шт. 1/4" торцевые головки с отверточными вставками под винты со шлицем: 4, 5.5, 7 мм
 - 5 шт. 1/4" торцевые головки с отверточными с шестигранными вставками: 3, 4, 5, 6, 8 мм
 - 1 шт. 1/4" удлинитель 50 мм / 2"
 - 1 шт. 1/4" удлинитель 150 мм / 6"
 - 1 шт. 1/4" скользящая Т-образная рукоятка 100 мм / 4"
 - 1 шт. 1/4" карданный шарнир
 - 1 шт. 1/4" отверточная рукоятка
 - 2 шт. съемный трехсекционный бокс для крепежа

	 731415		 mm	 g
S290	3000859	6	280x160x70	1300