

УДАРНЫЕ ГОЛОВКИ И БИТЫ

Ударный инструмент: концентрация силы.

Компания Bahco предлагает широкий ассортимент ударных головок, удлинителей, шарнирных соединителей и адаптеров, помогающих максимально использовать возможности ударных инструментов. Ударные головки отличаются широкой областью применения в любых условиях эксплуатации. Сверхпрочные и безопасные аксессуары для инструмента от Bahco идеально подходят для тяжелых работ.

Мы предлагаем Вам широкий ассортимент ударных головок: метрические и дюймовые, стандартные и удлиненные, магнитные, тонкостенные... Практически каждый пользователь может найти нужный товар для себя. Ударные головки Bahco изготовлены из высококачественной хромомолибденовой стали с оксидированной поверхностью, благодаря чему они отлично выдерживают ударные нагрузки. Все ударные головки и принадлежности соответствуют стандартам ISO и DIN.

Широкий диапазон размеров для хвостовиков 1/4", 3/8", 1/2", 3/4", 1" и 1 1/2".

Бита – деталь, которая все меняет.

Bahco предлагает широкий ассортимент отверточных вставок (бит) в различных исполнениях:

Phillips, Pozidriv, TORX®, TAMPER TORX®, шлицевые, шестигранные, шестигранные с шаровым наконечником, Robertson, Torq-set, Tri-wing, XZN.

Для бит Bahco предусмотрены различные уровни качества в зависимости от требований конкретной задачи: Standard, Torsion, Extra Hard Torsion, Torsion Stainless, TiN Torsion, ACR Torsion, Diamond Torsion.

Выбор биты зависит от типа соединения, но это не единственный фактор. Каждая задача имеет свою специфику, которая определяется различными факторами: физические особенности пользователя, тип соединения, требуемый момент затяжки, используемые винты и т.д. В первую очередь выбор биты зависит от вида выполняемой работы и характеристик соединения.

Содержание

1/4" ВСТАВКИ ДЛЯ ГАЙКОВЕРТОВ	340-341
3/8" ВСТАВКИ ДЛЯ ГАЙКОВЕРТОВ	341-343
1/2" ВСТАВКИ ДЛЯ ГАЙКОВЕРТОВ	344-352
3/4" ВСТАВКИ ДЛЯ ГАЙКОВЕРТОВ	353-358
1" ВСТАВКИ ДЛЯ ГАЙКОВЕРТОВ	358-362
1 1/2" ВСТАВКИ ДЛЯ ГАЙКОВЕРТОВ	363-368
БИТЫ С АЛМАЗНЫМ ПОКРЫТИЕМ 1/4"	369-374
ТОРСИОННЫЕ БИТЫ 1/4"	375-377
ОСОБО ПРОЧНЫЕ БИТЫ 1/4"	377-380
БИТЫ С ПОКРЫТИЕМ 1/4"	380-381
БИТЫ ИЗ НЕРЖАВЕЮЩЕЙ СТАЛИ 1/4"	382-384
СТАНДАРТНЫЕ БИТЫ 1/4"	385-406
ВСТАВКИ-ОТВЕРТКИ ДЛЯ ГАЙКОВЕРТОВ С МАГАЗИНОМ	407
НАБОРЫ ВСТАВОК-ОТВЕРТОК 1/4"	408-418
ВСТАВКИ 5/32"	418
ВСТАВКИ 5/16"	419-420
НАБОРЫ ВСТАВОК-ОТВЕРТОК 5/16"	421
ВСТАВКИ 11.2 ММ (7/16")	421

УДАРНЫЕ ГОЛОВКИ И АКСЕССУАРЫ ВАНСО

ОБЗОР

	соединительным: 1/4"	соединительным: 3/8"	соединительным: 1/2"	соединительным: 3/4"	соединительным: 1"	соединительным: 1. 1/2"
Головки; метрические	6-14 mm	7-24 mm	8-36 mm	17 – 60 mm	22 – 80 mm	46 – 155 mm
Головки; метрические, магнитные	7-10 mm					
Головки; метрические, удлиненные		10 – 17 mm	10-30 mm	13 – 41mm	22 – 60 mm	41 – 120 mm
Усиленные головки для колесных гаек; метрические			17-24 mm			
Головки; дюймовые			3/8" - 1 1/2"	3/4" - 2 3/8"	1" - 2 3/4"	1 3/8" - 4 3/4"
Головки; дюймовые, удлиненные			3/8" - 1 1/2"	3/4" – 2"	1" - 1 7/8"	1 3/8" - 4 3/4"
Головки TORX®			E10 - E24			
Удлинители		•	•	•	•	•
Шарнирные соединители		•	•	•	•	•
Адаптеры		•	•	•	•	•
Адаптеры, держатели для бит	•	•	•	•	•	
Биты для метрических винтов с шестигранной головкой под торцевой ключ					•	
Биты с торцевыми головками			•	•	•	
Предохранительные кольца		•	•	•	•	•
Наборы торцевых головок		•	•			

ПРЕДОХРАНИТЕЛЬНЫЕ КОЛЬЦА

ОБЕСПЕЧИВАЮТ НАДЕЖНОЕ СОЕДИНЕНИЕ
УДАРНОЙ ГОЛОВКИ С ИНСТРУМЕНТОМ

Все ударные головки Вансо должны использоваться только с механизированным инструментом. Для обеспечения максимальной безопасности рекомендуется всегда использовать предохранительные кольца. Все соединительные элементы с наружным или внутренним квадратом имеют сквозное отверстие для установки предохранительного кольца. Информацию о том, какое кольцо подходит для конкретного продукта (ударной головки, адаптера, удлинителя, шарового соединения), можно найти в каталоге.



ПРОФИЛЬ DYNAMIC DRIVE

ПОВЫШАЕТ ПРОЧНОСТЬ И УВЕЛИЧИВАЕТ
СРОК СЛУЖБЫ ИНСТРУМЕНТА

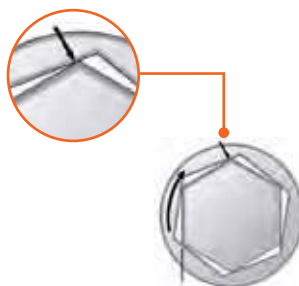
Все ударные головки Вансо имеют профиль Dynamic Drive, позволяющий прикладывать больший момент при меньшей толщине стенки, что повышает эффективность работы в ограниченном пространстве. Кроме того, профиль Dynamic Drive защищает гайки и головки болтов от повреждений и преждевременного износа, тем самым продлевая срок службы крепежа.

СТАНДАРТНЫЙ ШЕСТИГРАННЫЙ ПРОФИЛЬ

Высокое давление благодаря малой площади приложения силы

ПРОФИЛЬ DYNAMIC DRIVE

Низкое давление благодаря большой площади приложения силы



Высокая чувствительность к зарубкам



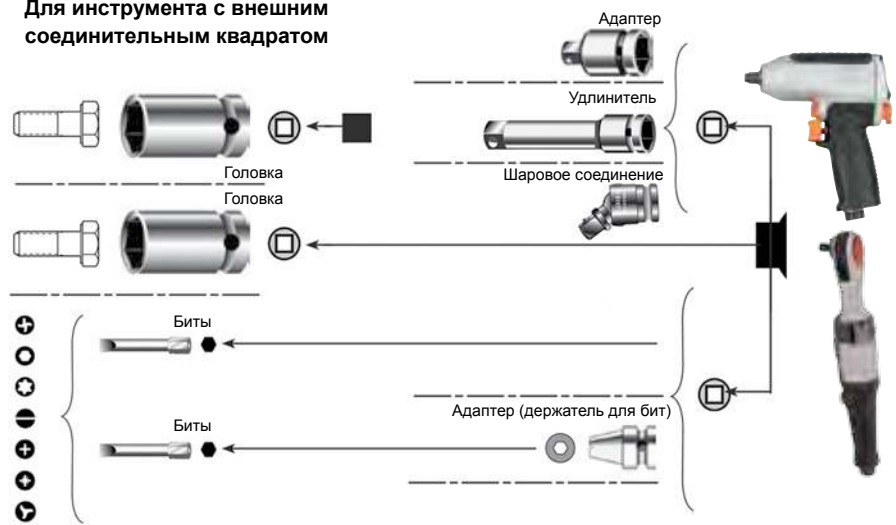
Нечувствительны к зарубкам

УДАРНЫЕ ГОЛОВКИ И ПРИНАДЛЕЖНОСТИ

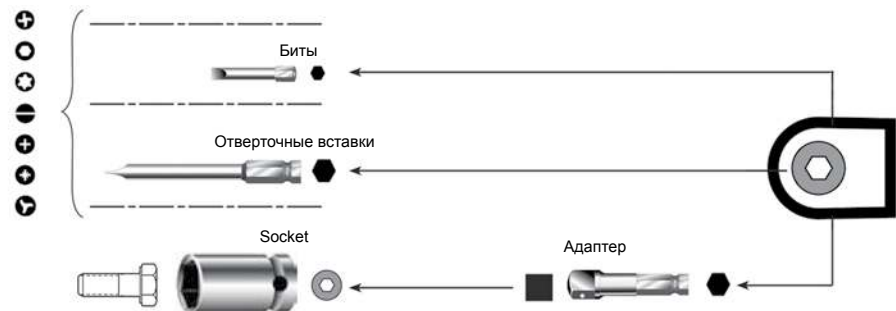
ВЕСЬ ПУТЬ ОТ ИНСТРУМЕНТА ДО ВИНТА

Схема соединения пневматического инструмента с ударными головками Банко [справа]; с гайкой/винтом [слева]. Само собой разумеется, все ударные головки и принадлежности Банко адаптированы к нашим пневматическим инструментам – как базовой, так и особой серии.

Для инструмента с внешним соединительным квадратом



Для инструмента с внешним соединительным квадратом



КОГДА НУЖНА СИЛА



ОТВЕРТОЧНЫЕ ВСТАВКИ ПРАВИЛЬНЫЙ ВЫБОР

БИТЫ С АЛМАЗНЫМ ПОКРЫТИЕМ (63D)

Высокая эффективность в любых ситуациях.

Подходят для пневматического инструмента. 

Наконечник покрыт тысячами мельчайших алмазных частичек промышленного качества. Алмаз значительно ослабляет возможность «выскакивания» инструмента из головки винта. Уменьшает износ биты и крепежа.

Для затяжки винта требуется меньший момент. Благодаря сокращению времени простоя повышается производительность.

- Тысячи алмазных частичек обеспечивают прочное зацепление
- Зона скручивания (удлиненный стержень)
- Твердость HRC 60-62
- Зона скручивания предотвращает перетягивание и продлевает срок службы биты


ТОРСИОННЫЕ БИТЫ (60T)

Подходят для металла и твердых материалов. 

При работе с металлом момент резко возрастает в конце затяжки, из-за чего возникает высокий пиковый момент, опасный как для винта, так и для инструмента. Слишком твердая бита может сломаться в таких условиях. Бита из пластичного материала более устойчива к резкой нагрузке, что предотвращает преждевременный выход из строя.

- Лакированная поверхность обеспечивает защиту от коррозии
- Зона скручивания (удлиненный стержень)
- Твердость HRC 60-62
- Зона скручивания предотвращает перетягивание и продлевает срок службы биты

ТОРСИОННЫЕ БИТЫ ACR (64A)

Рекомендуется для ситуаций, в которых особенно нежелательно «выскакивание». 

Биты ACR отличаются наконечником с канавками (система ACR), предотвращающими «выскакивание». Рекомендуются для ситуаций, в которых особенно нежелательны «выскакивание» и разрушение винта. Сверхпрочные.

- Лакированная поверхность обеспечивает защиту от коррозии
- Наконечник с канавками (система ACR) предотвращает «выскакивание»
- Зона скручивания (удлиненный стержень)
- Твердость HRC 60-62
- Зона скручивания предотвращает перетягивание и продлевает срок службы биты

СТАНДАРТНЫЕ БИТЫ (59S)

Универсальные. 

Эти прочные биты могут применяться как с ручным, так и с пневматическим инструментом. Отличаются высоким качеством, устойчивы к износу.

- Прецизионная машинная обработка наконечника
- Твердость HRC 58-62

БИТЫ С ПОКРЫТИЕМ НИТРИДА ТИТАНА (62TiN)


Подходят для серийного производства. 

При промышленном применении изделие подвергается постоянным нагрузкам, что предъявляет высокие требования к его прочности.

Биты этой серии покрыты очень твердым нитридом титана. Такое покрытие обеспечивает необходимую прочность для серийного производства.

- Покрытие из нитрида титана (TiN)
- Зона скручивания (удлиненный стержень)
- Твердость HRC 60-62
- Зона скручивания предотвращает перетягивание и продлевает срок службы биты

ОСОБО ПРОЧНЫЕ БИТЫ (61N)


Подходят для работы с деревом и мягкими материалами. 

При работе с деревом момент увеличивается постепенно, пока головка винта не коснется поверхности материала. Чем глубже винт проникает в дерево, тем больше возрастает момент.

Сверхтвердые биты имеют специальное покрытие, увеличивающее прочность биты и снижающее риск перелома. Благодаря этому увеличивается срок службы биты.

- Лакированная поверхность обеспечивает защиту от коррозии
- Зона скручивания (удлиненный стержень)
- Твердость HRC 60-62
- Зона скручивания предотвращает перетягивание и продлевает срок службы биты

БИТЫ ИЗ НЕРЖАВЕЮЩЕЙ СТАЛИ (65I)

Идеально подходят для винтов из нержавеющей стали. 

Однако при использовании крепежных элементов из нержавеющей стали в сочетании с инструментом из обычного материала возможно ржавление из-за попадания на поверхность продуктов износа такого инструмента. Чтобы этого избежать, рекомендуется использовать инструменты из нержавеющей стали. Наилучшее сочетание – нержавеющая сталь + торсионная бита.

- Лакированная поверхность обеспечивает защиту от коррозии
- Зона скручивания (удлиненный стержень)
- Твердость HRC 60-62
- Зона скручивания предотвращает перетягивание и продлевает срок службы биты

НАБОРЫ БИТ 31 ШТ. 59S/31 & 60T/31

Стандартные и торсионные
4 варианта

Хвостовик: 1/4" DIN 3126-C6.3, ISO 1173

Длина биты: 25 мм

Отделка поверхности: ZnPh (фосфат цинка)

Материал: высококачественная легированная сталь Каждая бита имеет логотип Banco, на ней проштампованы размер и модель.

- Компактный набор, состоящий из 30 бит и быстроразъемного магнитного держателя
- Внутреннее покрытие: мягкий материал с напечатанными обозначениями бит
- Прозрачная крышка из полипропилена с резиновыми накладками, сзади клипса для ношения на ремне
- Комбинация различных бит позволяет работать с винтами следующих типов: Phillips, Pozidriv, TORX®, шлицевые, шестигранные, Phillips Grabber, TORX® Tamper TR



Держатель: 1/4" DIN 3126-C6.3, ISO 1173 60 мм (L)
Быстроразъемный магнитный держатель. Черный корпус с насечками не скользит в руке. Черное матовое покрытие обеспечивает дополнительную защиту. Система «Lock-in».



НАБОРЫ БИТ 17 ШТ. 59S/17 & 60T/17

Стандартные и торсионные
4 варианта

Хвостовик: 1/4" DIN 3126-C6.3, ISO 1173

Длина биты: 25 мм

Отделка поверхности: ZnPh (фосфат цинка)

Материал: высококачественная легированная сталь
Каждая бита имеет логотип Bahco, на ней проштампованы размер и модель.

- Оригинальный и красивый набор, состоящий из 16 бит и быстроразъемного магнитного держателя бит
- Насечки на боковых сторонах улучшают захват
- Биты хорошо защищены сплошной рамой вокруг них
- Легко открывается, можно работать одной рукой
- Клипса для крепления на ремне; ясно читаемые размеры бит обеспечивают их удобный поиск
- Комбинация различных бит позволяет работать с винтами следующих типов: Phillips, Pozidriv, TORX®, шлицевые, шестигранные, Phillips Grabber



Быстроразъемный магнитный держатель.
Черный корпус с насечками не скользит в
руке. Черное матовое покрытие обеспечивает
дополнительную защиту. Система «Lock-in».



НАБОРЫ БИТ 7 ШТ. 59S/7 & 60T/7

8 вариантов: Стандартные, торсионные, с алмазным и титановым покрытием

Хвостовик: 1/4" DIN 3126-C6.3, ISO 1173

Длина вставки: 25 мм

Отделка поверхности:

- ZnPh (фосфат цинка): стандартные и торсионные биты
- Покрытие TiN: торсионные биты TiN
- Никелевое покрытие: нержавеющая сталь
- Алмазное покрытие: алмазные биты

Материал: высококачественная легированная сталь Каждая бита имеет логотип Banco, на ней проштампованы размер и модель.

- Компактный набор, состоящий из 6 бит и быстроразъемного магнитного держателя
- Плавное открывание и закрывание обеспечивает удобство в обращении – можно работать одной рукой
- Благодаря небольшим размерам набор можно носить в кармане
- Насечки на боковых сторонах улучшают захват
- Благодаря хорошо читаемым символам и тексту биты легко идентифицировать

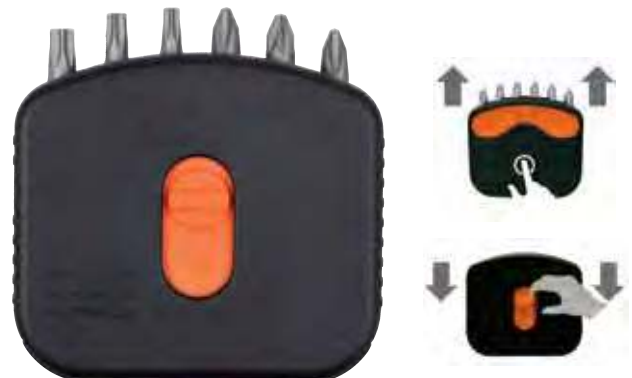


Универсальный держатель:

1/4" DIN 3126-C6.3, ISO 1173

50 мм (L)

- **Универсальный магнитный держатель:**
Стандартные, торсионные и биты с титановым покрытием
- **Универсальный магнитный держатель + стопорное кольцо:**
Набор Diamond
- **Универсальный держатель из нержавеющей стали + стопорное кольцо:**
Набор бит из нержавеющей стали

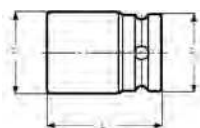




1/4" ВСТАВКИ ДЛЯ ГАЙКОВЕРТОВ

К6701М

ТОРЦЕВЫЕ ГОЛОВКИ

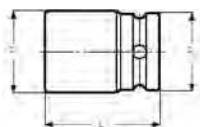


- DIN 3129, ISO 2725
- Привод: 1/4" DIN 3121-G 6,3, ISO 1174
- Отделка: Оксидированные
- Материал: Высококачественная легированная сталь, идеальна для использования с пневмоинструментом
- В целях безопасности при использовании с пневмоинструментом всегда используйте стопорное кольцо

	 731415		 mm	L mm	D1 mm	D2 mm		 g
K6701M-6	1813260	1	6	22	10.2	13	K560F-1	14
K6701M-7	1777920	1	7	22	11.5	13	K560F-1	14
K6701M-8	1778064	1	8	22	12.7	13	K560F-1	15
K6701M-9	1815110	1	9	22	14.0	13	K560F-1	15
K6701M-10	1778149	1	10	22	15.2	13	K560F-1	16
K6701M-11	1778224	1	11	22	16.4	13	K560F-1	19
K6701M-12	1811891	1	12	22	17.4	13	K560F-1	22
K6701M-13	1778491	1	13	22	19.0	13	K560F-1	23
K6701M-14	1844172	1	14	23	20.5	13	K560F-1	25

КМ6701М

ТОРЦЕВЫЕ ГОЛОВКИ, С МАГНИТОМ

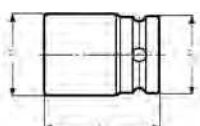


- DIN 3129, ISO 2725
- Привод: 1/4" DIN 3121-G 6,3, ISO 1174
- Отделка: Оксидирование
- Материал: Высококачественная легированная сталь
- Для использования с пневматическим инструментом
- В целях безопасности всегда используйте стопорные кольца

	 731415		 mm	L mm	D1 mm	D2 mm		 g
КМ6701М-7	1844240	1	7	28	11.5	13	K560F-1	16
КМ6701М-8	1844257	1	8	28	12.7	13	K560F-1	17
КМ6701М-10	1844264	1	10	28	15.2	13	K560F-1	19

6972H

ПЕРЕХОДНИК (ДЕРЖАВКА)



- DIN 7427, Форма А
- Привод: 1/4" DIN 3121-G 6,3 ISO 1174
- Отделка: Хромоникелевое покрытие
- Материал: Высококачественная легированная сталь
- Может использоваться с пневмоинструментом
- В целях безопасности всегда используйте стопорное кольцо

	 731415				L mm	D1 mm	D2 mm		 g
6972H	1215934	5	1/4"	1/4"	26.0	13.0	13.0	K560F-1	18

1/4" ВСТАВКИ ДЛЯ ГАЙКОВЕРТОВ



K560F-1

ФИКСИРУЮЩАЯ ПРУЖИНА



- Предохранительное (стопорное) кольцо
- Используется при работе с ударными головками и аксессуарами
- Материал: Пружинная сталь

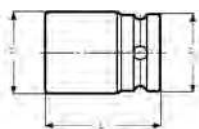
K560F-1	731415 1825492	5	1/4"	6-14	1

3/8" ВСТАВКИ ДЛЯ ГАЙКОВЕРТОВ



K7401M

ТОРЦЕВЫЕ ГОЛОВКИ



- DIN 3129, ISO 2725
- Привод: 3/8" DIN 3121-F 10 ISO 1174
- Отделка: Оксидирование
- Материал: Высококачественная легированная сталь
- Для использования с пневматическим инструментом
- В целях безопасности всегда используйте стопорные кольца

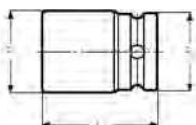
				L	D1	D2		
	731415		mm	mm	mm	mm		
K7401M-7	1812126	1	7	26	12.5	19	K560F-2	35
K7401M-8	1780043	1	8	26	12.9	19	K560F-2	35
K7401M-9	1812133	1	9	26	14.5	19	K560F-2	35
K7401M-10	1780128	1	10	26	15.9	19	K560F-2	35
K7401M-11	1780395	1	11	27	16.7	19	K560F-2	35
K7401M-12	1811907	1	12	27	18.0	19	K560F-2	40
K7401M-13	1780470	1	13	27	19.7	22	K560F-3	45
K7401M-14	1780555	1	14	27	20.5	22	K560F-3	55
K7401M-15	1812140	1	15	28	21.2	22	K560F-3	55
K7401M-16	1780630	1	16	28	22.8	22	K560F-3	60
K7401M-17	1780715	1	17	29	24.5	22	K560F-3	65
K7401M-18	1812157	1	18	29	25.3	22	K560F-3	70
K7401M-19	1812164	1	19	30	26.8	22	K560F-3	75
K7401M-20	1844271	1	20	31	28.5	22	K560F-3	100
K7401M-21	1845216	1	21	31	29.3	22	K560F-3	85
K7401M-22	1845223	1	22	33	30.0	22	K560F-3	100
K7401M-24	1844295	1	24	34	33.2	22	K560F-3	120



3/8" ВСТАВКИ ДЛЯ ГАЙКОВЕРТОВ

K7406M

ТОРЦЕВЫЕ ГОЛОВКИ, УДЛИНЕННЫЕ



- Привод: 3/8" DIN 3121-F 10 ISO 1174
- Отделка: Оксидирование
- Материал: Высококачественная легированная сталь
- Для использования с пневматическим инструментом. В целях безопасности всегда используйте стопорные кольца
- T = глубина внутреннего соединения

	 731415		 mm	L mm	D1 mm	D2 mm	T mm		 g
K7406M-10	1844479	1	10	54	15.9	19	7.0	K560F-2	47
K7406M-13	1844486	1	13	54	19.7	19	10.4	K560F-2	68
K7406M-17	1844493	1	17	66	24.5	22	11.2	K560F-3	100

K7760C

УДЛИНИТЕЛЬ



- Привод: 3/8" DIN 3121-G 10 ISO 1174
- Отделка: Оксидирование
- Материал: Высококачественная легированная сталь
- Сквозное отверстие
- Для использования с пневматическим инструментом
- В целях безопасности всегда используйте стопорные кольца
- D2 = внешний диаметр гнезда

	 731415		 mm	 mm	 mm	D2 mm		 g
K7760C-1	1222369	1	3/8"	3/8"	75	20	K560F-2	76
K7760C-2	1222376	1	3/8"	3/8"	150	20	K560F-2	148

K7767S

КАРДАН УДАРНЫЙ



- Привод: 3/8" DIN 3121-G 10 ISO 1174
- Отделка: Оксидирование
- Материал: Высококачественная легированная сталь
- С подпружиненным фиксатором
- Максимальный угол отгиба - 35°
- Для использования с пневматическим инструментом
- В целях безопасности всегда используйте стопорные кольца
- D2 = внешний диаметр гнезда

	 731415		 mm	 mm	 mm	D2 mm		 g
K7767S	1222512	1	3/8"	3/8"	49	20	K560F-3	82



K6964C/K8164C

ПЕРЕХОДНИК



K6964C



K8164C

- Привод: 3/8" DIN 3121-G 10 ISO 1174
- Отделка: Оксидирование
- Материал: Высококачественная легированная сталь
- С подпружиненным фиксатором
- Для использования с пневматическим инструментом
- В целях безопасности всегда используйте стопорные кольца
- D2 = внешний диаметр гнезда
- Крутящий момент должен быть ограничен размерами привода!

		731415				mm	D2 mm			g
K6964C		1215170	1	1/4"	3/8"	30	20	K560F-2		35
K8164C		1237523	1	1/2"	3/8"	35	20	K560F-2		53

7407H-7409H

ПЕРЕХОДНИК (ДЕРЖАВКА)



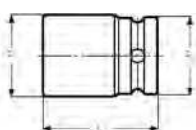
7407H / 7408H



7409H

- DIN 3126-C, ISO 1173
- Привод: 3/8" DIN 3121-F 10 ISO 1174
- Отделка: Оксидирование
- Материал: Высококачественная легированная сталь
- Для отверточных вставок с шестигранным хвостовиком 1/4", 5/16" и 11 мм
- Для использования с пневматическим инструментом. В целях безопасности всегда используйте стопорные кольца
- Размер 11 мм не соответствует стандарту DIN 3126-C, ISO 1173

		731415				L mm	D1 mm	D2 mm		g
7407H		1218249	1	1/4"	3/8"	26	13	20	K560F-2	35
7408H		1218300	1	5/16"	3/8"	26	13	20	K560F-2	43
7409H		1218355	1	11 mm	3/8"	34	22	22	K560F-3	43



K560F-2/3

ФИКСИРУЮЩАЯ ПРУЖИНА



- Предохранительное (стопорное) кольцо
- Для использования с ударными головками и аксессуарами
- Материал: Пружинная сталь

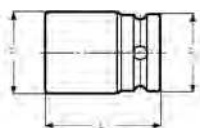
		731415				g
K560F-2		1825324	5	3/8"	7-12	2
K560F-3		1825331	5	3/8"	13-24	2



1/2" ВСТАВКИ ДЛЯ ГАЙКОВЕРТОВ

K7801M

ТОРЦЕВЫЕ ГОЛОВКИ

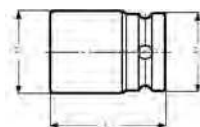


- DIN 3129, ISO 2725
- Привод: 3/8" DIN 3121-G 10 ISO 1174
- Отделка: Оксидирование
- Материал: Высококачественная легированная сталь
- Для использования с пневматическим инструментом
- В целях безопасности всегда используйте стопорные кольца

	 731415		 mm	L mm	D1 mm	D2 mm		 g
K7801M-8	1845230	1	8	38	15.0	25	K560F-4	80
K7801M-9	1845247	1	9	38	16.0	25	K560F-4	85
K7801M-10	1778576	1	10	38	17.0	25	K560F-4	85
K7801M-11	1778651	1	11	38	18.5	25	K560F-4	88
K7801M-12	1815790	1	12	38	19.5	25	K560F-4	90
K7801M-13	1778736	1	13	38	21.0	25	K560F-4	95
K7801M-14	1778811	1	14	38	22.5	25	K560F-4	100
K7801M-15	1815806	1	15	38	23.0	30	K560F-5	120
K7801M-16	1779030	1	16	38	25.0	30	K560F-5	130
K7801M-17	1779115	1	17	38	26.0	30	K560F-5	135
K7801M-18	1779382	1	18	38	27.5	30	K560F-5	145
K7801M-19	1779467	1	19	38	28.5	30	K560F-5	150
K7801M-20	1844509	1	20	38	30.0	30	K560F-5	160
K7801M-21	1779542	1	21	38	31.0	30	K560F-5	165
K7801M-22	1779627	1	22	38	32.5	30	K560F-5	170
K7801M-23	1844516	1	23	38	34.0	30	K560F-5	175
K7801M-24	1779894	1	24	38	35.0	30	K560F-5	180
K7801M-25	1844523	1	25	45	36.0	30	K560F-5	185
K7801M-26	1844530	1	26	45	37.5	30	K560F-5	190
K7801M-27	1779979	1	27	45	38.5	30	K560F-5	200
K7801M-30	1811914	1	30	50	42.0	30	K560F-5	230
K7801M-32	1825157	1	32	50	44.0	38	K560F-5	245
K7801M-34	1844547	1	34	50	45.0	38	K560F-6	260
K7801M-36	1844554	1	36	50	48.0	38	K560F-6	330

K7801VM

УСИЛЕННЫЕ ТОРЦЕВЫЕ ГОЛОВКИ ДЛЯ КОЛЕСНЫХ ГАЕК



- Привод: 1/2" DIN 3121-G 12,5 ISO 1174
- Отделка: Оксидирование
- Материал: Высококачественная легированная сталь
- Для использования с пневматическим инструментом
- В целях безопасности всегда используйте стопорные кольца
- Переработанный дизайн, специально для колесных гаек
- T = глубина внутреннего соединения

	 731415		 mm	L mm	D1 mm	D2 mm	T mm		 g
K7801VM-17	1781521	1	17	45	30	30	15	K560F-5	130
K7801VM-19	1781798	1	19	45	33	30	18	K560F-5	155
K7801VM-22	1781873	1	22	45	36	30	18	K560F-5	180
K7801VM-24	1781958	1	24	45	38	30	18	K560F-5	215



K7801VM/S4

НАБОР ТОРЦЕВЫХ ГОЛОВОК



- 1/2" Набор ударных головок
- 1/2" DIN 3121-G 12,5 ISO 1174
- Отделка: Оксидирование
- Материал: Высококачественная легированная сталь
- Для использования с пневматическим инструментом
- В целях безопасности всегда используйте стопорные кольца
- В металлическом ящике



	 731415		 g
K7801VM/S4	1799090	1	910

K7801VM 17, 19, 22, 24 mm



D/

НАБОР ТОРЦЕВЫХ ГОЛОВОК



D/S10

- 1/2" Набор ударных головок
- DIN 3129, ISO 2725
- 1/2" DIN 3121-G 12,5 ISO 1174
- Отделка: Оксидирование
- Материал: Высококачественная легированная сталь
- Для использования с пневматическим инструментом
- В целях безопасности всегда используйте стопорные кольца
- Съёмный пластиковый трехсекционный футляр для крепежа - 1 шт. в D/S14 и 2 шт. в D/S10



D/S14

	 731151		 mm	 g
D/S10	8280307	6	280x160x70	1595
D/S14	8280314	6	280x160x70	2155

D/S10 K7801 10, 11, 12, 13, 14, 15, 16, 17, 18, 19 mm



D/S14 K7081 10, 11, 2, 13, 14, 15, 16, 17, 18, 19, 21, 22, 24, 27 mm





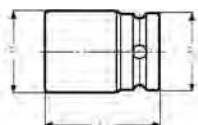
1/2" ВСТАВКИ ДЛЯ ГАЙКОВЕРТОВ

K7806M

ТОРЦЕВЫЕ ГОЛОВКИ, УДЛИНЕННЫЕ



- Привод: 1/2" DIN 3121-F 12,5 ISO 1174
- Отделка: Оксидирование
- Материал: Высококачественная легированная сталь
- Для использования с пневматическим инструментом
- В целях безопасности всегда используйте стопорные кольца
- T = глубина внутреннего соединения



	 731415		 mm	L mm	D1 mm	D2 mm	T mm		
K7806M-10	1844677	1	10	80	17.5	25	7.6	K560F-4	215
K7806M-11	1844684	1	11	80	18.0	25	8.6	K560F-4	215
K7806M-12	1844691	1	12	80	19.3	25	9.4	K560F-4	215
K7806M-13	1805944	1	13	80	20.9	25	10.2	K560F-4	220
K7806M-14	1844707	1	14	80	22.3	25	10.7	K560F-4	220
K7806M-16	1844714	1	16	80	24.4	30	12.0	K560F-5	320
K7806M-17	1805951	1	17	80	25.2	30	12.7	K560F-5	320
K7806M-18	1844721	1	18	80	26.8	30	12.7	K560F-5	320
K7806M-19	1805968	1	19	80	28.5	30	14.0	K560F-5	320
K7806M-21	1823597	1	21	83	31.4	30	14.2	K560F-5	350
K7806M-22	1805975	1	22	89	32.7	30	14.2	K560F-5	390
K7806M-23	1844738	1	23	89	34.0	30	16.3	K560F-5	490
K7806M-24	1805982	1	24	89	34.9	30	16.3	K560F-5	490
K7806M-27	1805999	1	27	89	38.9	30	20.3	K560F-5	495
K7806M-30	1844578	1	30	89	42.8	30	21.6	K560F-5	535

K7806M/S4

НАБОР ТОРЦЕВЫХ ГОЛОВОК, УДЛИНЕННЫЕ



- 1/2" Набор ударных головок удлиненных
- 1/2" DIN 3121-G 12,5 ISO 1174
- Отделка: Оксидирование
- Материал: Высококачественная сталь
- Для использования с пневматическим инструментом
- В целях безопасности всегда используйте стопорные кольца
- Переработанный дизайн, специально для колесных гаек
- В картонной коробке



	 731415		
K7806M/S4	1813222	1	1250

K7806M 17, 19, 22, 24 mm





DD/

НАБОР ТОРЦЕВЫХ ГОЛОВОК, УДЛИНЕННЫЕ



DD/S10



DD/S14



- 1/2" Набор ударных головок удлиненных
- 1/2" DIN 3121-G 12,5 ISO 1174
- Отделка: Оксидирование
- Материал: Высококачественная сталь
- Для использования с пневматическим инструментом
- В целях безопасности всегда используйте стопорные кольца
- Кейс с двухкомпонентными ручками, 3 съемных футляра для крепежа в модели DD/S14

	 731151		 mm	 g
DD/S10	8280321	6	280x160x70	3020
DD/S14	8280338	4	375x215x100	5085

DD/S10 K7806M 10, 11, 12, 13, 14, 15, 16, 17, 18, 19 mm



DD/S14 K7806M 10, 11, 12, 13, 14, 15, 16, 17, 18, 19, 21, 22, 24, 27 mm



D-DD/

НАБОР ТОРЦЕВЫХ ГОЛОВОК, КОМБИНИРОВАННЫЙ



- 1/2" Набор ударных головок удлиненных и стандартных
- DIN 3129, ISO 2725
- 1/2" DIN 3121-G 12,5 ISO 1174
- Отделка: Оксидирование
- Материал: Высококачественная сталь
- Для использования с пневматическим инструментом
- В целях безопасности всегда используйте стопорные кольца
- Кейс с двухкомпонентными ручками

	 731415		 mm	 g
D-DD/S20	8280345	4	375x215x100	4765

K7801M 10, 11, 12, 13, 14, 15, 16, 17, 18, 19 mm



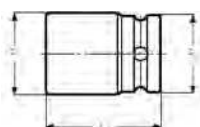
K7806M 10, 11, 12, 13, 14, 15, 16, 17, 18, 19 mm





1/2" ВСТАВКИ ДЛЯ ГАЙКОВЕРТОВ

K7801Z

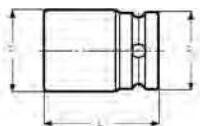


ТОРЦЕВЫЕ ГОЛОВКИ, ДЮЙМОВЫЕ РАЗМЕРЫ

- DIN 3129, ISO 2725
- Привод: 1/2" DIN 3121-G 12,5 ISO 1174
- Отделка: Оксидирование
- Материал: Высококачественная легированная сталь
- Для использования с пневматическим инструментом
- В целях безопасности всегда используйте стопорные кольца

	 731415			L mm	D1 mm	D2 mm		
K7801Z-3/8	1822606	1	3/8	38	17.0	25	K560F-4	80
K7801Z-7/16	1844561	1	7/16	38	18.5	25	K560F-4	80
K7801Z-1/2	1822620	1	1/2	38	20.5	25	K560F-4	85
K7801Z-9/16	1822637	1	9/16	38	22.5	25	K560F-4	85
K7801Z-5/8	1844585	1	5/8	38	25.0	30	K560F-5	120
K7801Z-11/16	1844592	1	11/16	38	26.5	30	K560F-5	130
K7801Z-3/4	1822668	1	3/4	40	29.0	30	K560F-5	130
K7801Z-13/16	1844608	1	13/16	40	31.0	30	K560F-5	155
K7801Z-7/8	1844615	1	7/8	40	33.0	30	K560F-5	165
K7801Z-15/16	1844622	1	15/16	45	35.0	30	K560F-5	170
K7801Z-1	1844639	1	1	45	36.5	30	K560F-5	180
K7801Z-1.1/16	1844646	1	1 1/16	46	39.0	30	K560F-5	185
K7801Z-1.1/8	1844653	1	1 1/8	46	41.0	30	K560F-5	200
K7801Z-1.1/4	1844660	1	1 1/4	51	44.2	30	K560F-5	245
K7801Z-1.5/16	0137671	5	1 5/16	46	44.8	30	K560F-5	230
K7801Z-1.3/8	0137688	5	1 3/8	50	47.8	30	K560F-5	250
K7801Z-1.7/16	0137695	5	1 7/16	50	49.8	30	K560F-5	280
K7801Z-1.1/2	0137701	5	1 1/2	50	51.8	30	K560F-5	310

K7806Z



ТОРЦЕВЫЕ ГОЛОВКИ УДЛИНЕННЫЕ, ДЮЙМОВЫЕ

- Привод: 1/2" DIN 3121-G 12,5 ISO 1174
- Отделка: Оксидирование
- Материал: Высококачественная легированная сталь
- Для использования с пневматическим инструментом
- В целях безопасности всегда используйте стопорные кольца
- T = глубина внутреннего соединения

	 731415			L mm	D1 mm	D2 mm	T mm		
K7806Z-3/8	0137725	10	3/8	78	17	25	12	K560F-4	160
K7806Z-7/16	0137732	10	7/16	78	18.5	25	13	K560F-4	160
K7806Z-1/2	0137749	10	1/2	78	20.5	25	14	K560F-4	180
K7806Z-9/16	0137756	10	9/16	78	23	25	14	K560F-4	180
K7806Z-5/8	0137763	5	5/8	78	24.5	30	16	K560F-5	180
K7806Z-11/16	0137770	5	11/16	78	27	30	17	K560F-5	220
K7806Z-3/4	0137787	5	3/4	78	28	30	20	K560F-5	225
K7806Z-13/16	0137794	5	13/16	78	30	30	22	K560F-5	290
K7806Z-7/8	0137800	5	7/8	78	31.8	30	22	K560F-5	320
K7806Z-15/16	0137718	5	15/16	78	33.8	30	24	K560F-5	320
K7806Z-1	0137817	5	1	78	35.8	30	27	K560F-5	340
K7806Z-1.1/16	0137824	5	1 1/16	78	37.8	30	27	K560F-5	410
K7806Z-1.1/8	0137831	5	1 1/8	78	39.8	30	27	K560F-5	410
K7806Z-1.1/4	0137848	5	1 1/4	78	43.8	30	32	K560F-5	430
K7806Z-1.5/16	0137855	5	1 5/16	78	44.8	30	32	K560F-5	430
K7806Z-1.3/8	0137862	5	1 3/8	78	47.8	30	32	K560F-5	480
K7806Z-1.7/16	0137879	5	1 7/16	78	49.8	30	32	K560F-5	570
K7806Z-1.1/2	0137886	5	1 1/2	78	49.8	30	32	K560F-5	570



K7801Z/10

НАБОР ТОРЦЕВЫХ ГОЛОВЕК ДЮЙМОВЫХ



- 1/2" Набор ударных головок дюймовых размеров
- DIN 3129, ISO 2725
- 1/2" DIN 3121-G 12,5 ISO 1174
- Отделка: Оксидирование
- Материал: Высококачественная сталь
- Для использования с пневматическим инструментом
- В целях безопасности всегда используйте стопорные кольца
- Металлический кейс



	 731415		 mm	 g
K7801Z/10	0165018	1	90x220x110	2200

K7801Z/10 7/16, 1/2, 9/16, 5/8, 11/16, 3/4, 13/16, 7/8, 15/16, 1



K7806Z/10

НАБОР ТОРЦЕВЫХ ГОЛОВЕК ДЮЙМОВЫХ



- 1/2" Набор ударных головок удлиненных, дюймовых размеров
- 1/2" DIN 3121-G 12,5 ISO 1174
- Отделка: Оксидирование
- Материал: Высококачественная сталь
- Для использования с пневматическим инструментом
- В целях безопасности всегда используйте стопорные кольца
- Металлический кейс



	 731415		 mm	 g
K7806Z/10	0165025	1	90x220x110	3385

K7806Z/10 7/16, 1/2, 9/16, 5/8, 11/16, 3/4, 13/16, 7/8, 15/16, 1





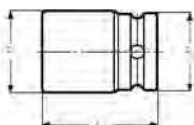
1/2" ВСТАВКИ ДЛЯ ГАЙКОВЕРТОВ

K7801TORX-E

ТОРЦЕВЫЕ ГОЛОВКИ TORX®



- Привод: 1/2" наружная, для винтов TORX®
- Отделка: Оксидирование
- Материал: Высококачественная легированная сталь
- Для использования с пневматическим инструментом
- В целях безопасности всегда используйте стопорные кольца
- Сквозное отверстие в приводном гнезде для крепления на механических гайковертах



	 731415			L mm	D1 mm	D2 mm			
K7801TORX-E10	1811587	1	E10	38	13.5	25	M 6+8	K560F-4	80
K7801TORX-E12	1811594	1	E12	38	15.5	25	M 8+10	K560F-4	80
K7801TORX-E14	1811600	1	E14	38	17.5	25	M 10+12	K560F-4	85
K7801TORX-E16	1811617	1	E16	38	19.6	25	**	K560F-4	85
K7801TORX-E18	1811624	1	E18	38	21.7	30	M 12+14	K560F-4	85
K7801TORX-E20	1811631	1	E20	38	23.8	30	M 14+16	K560F-4	85
K7801TORX-E24	1811648	1	E24	38	28.3	30	M 18+20	K560F-5	90

K8160D

УДЛИНИТЕЛЬ



- Привод: 1/2" DIN 3121-G 12,5 ISO 1174
- Отделка: Оксидирование
- Материал: Высококачественная легированная сталь
- Сквозное отверстие
- Для использования с пневматическим инструментом
- В целях безопасности всегда используйте стопорные кольца
- D2 = внешний диаметр гнезда

	 731415				 mm	D2 mm		
K8160D-1	1237400	1	1/2"	1/2"	75	25	K560F-4	140
K8160D-2	1237417	1	1/2"	1/2"	125	25	K560F-4	225
K8160D-3	1237424	1	1/2"	1/2"	250	25	K560F-4	440

K8167S

КАРДАН УДАРНЫЙ



- Привод: 1/2" DIN 3121-G 12,5 ISO 1174
- Отделка: Оксидирование
- Материал: Высококачественная легированная сталь
- Максимальный угол отгиба - 30°
- Для использования с пневматическим инструментом
- В целях безопасности всегда используйте стопорные кольца
- D2 = внешний диаметр гнезда

	 731415				 mm	D2 mm		
K8167S	1237592	1	1/2"	1/2"	62	34	K560F-5	205



K7764D/K8964D

ПЕРЕХОДНИК



K7764D



K8964D

- Привод: 1/2" DIN 3121-G 10 ISO 1174
- Отделка: Оксидирование
- Материал: Высококачественная легированная сталь
- Сквозное отверстие
- Для использования с пневматическим инструментом. В целях безопасности всегда используйте стопорные кольца
- D2 = внешний диаметр гнезда
- Крутящий момент должен быть ограничен размерами привода!

	 731415				 mm	 mm		
K7764D	1222475	1	3/8"	1/2"	35	25	K560F-4	81
K8964D	1268237	1	3/4"	1/2"	45	25	K560F-4	112

7807H-7809H

ПЕРЕХОДНИК (ДЕРЖАВКА)



Mo. 1



Mo. 2

- Привод: 3/8" DIN 3121-G 10 ISO 1174
- Отделка: Оксидирование
- Материал: Высококачественная легированная сталь
- С фиксирующей пружиной
- Для использования с пневматическим инструментом
- В целях безопасности всегда используйте стопорные кольца
- D2 = внешний диаметр присоединительного гнезда

	 731415		Mo			L mm	D2 mm		
7807H	1232764	1	* 1	1/4"	1/2"	38	25	K560F-4	70
7808H	1232771	1	* 1	5/16"	1/2"	38	25	K560F-4	75
7809H	1232788	1	** 2	11.2 mm	1/2"	38	25	K560F-4	90

K560F-4/5

ФИКСИРУЮЩАЯ ПРУЖИНА



- Предохранительное (стопорное) кольцо
- Для использования с ударными головками и аксессуарами
- Материал: Пружинная сталь

	 731415			 mm		
K560F-4	1825348	5	1/2"	10-14	E10-E20	3
K560F-5	1825355	5	1/2"	15-32	E24	3



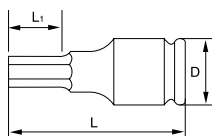
1/2" ВСТАВКИ ДЛЯ ГАЙКОВЕРТОВ

7993S

УДЛИННИТЕЛЬ



- 1/2" Ударная головка с шестигранным наконечником
- Отделка: Оксидирование
- Материал: Высококачественная легированная сталь
- Для использования с пневматическим инструментом
- В целях безопасности всегда используйте стопорные кольца



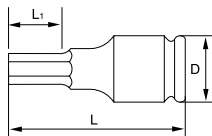
	 841334			D mm	L mm	L1 mm	 g
7993S0050	5115070	1	5	25	44	8	65
7993S0060	5115094	1	6	25	44	9	65
7993S0080	5115117	1	8	25	44	12	65
7993S0100	5115131	1	10	25	47	16	65
7993S0120	5115155	1	12	30	50	18	140
7993S0140	5115179	1	14	30	50	21	140
7993S0170	5115193	1	17	30	50	26	140
7993S0190	5115216	1	19	30	50	26	140

7994S

УДЛИННИТЕЛЬ



- 1/2" Ударная головка с наконечником TORX®
- Отделка: Оксидирование
- Материал: Высококачественная легированная сталь
- Для использования с пневматическим инструментом
- В целях безопасности всегда используйте стопорные кольца

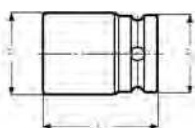


	 841334			D mm	L mm	L1 mm	 g
7994S0300	5129305	1	T-30	25	55	30	80
7994S0400	5129312	1	T-40	25	55	30	80
7994S0450	5129329	1	T-45	25	55	30	82
7994S0500	5129336	1	T-50	25	55	30	84
7994S0550	5129343	1	T-55	25	55	30	92
7994S0600	5129350	1	T-60	25	55	30	98



K8901M

ТОРЦЕВЫЕ ГОЛОВКИ

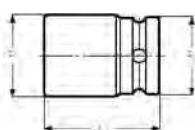


- DIN 3129, ISO 2725
- Привод: 3/4" DIN 3121-H 20, ISO 1174
- Отделка: Оксидирование
- Материал: Высококачественная легированная сталь
- Для использования с пневматическим инструментом
- В целях безопасности всегда используйте стопорные кольца

	 731415		 mm	L mm	D1 mm	D2 mm		 g
K8901M-17	1803155	1	17	51	30.0	44	K560F-6	365
K8901M-18	1844189	1	18	51	31.0	44	K560F-6	365
K8901M-19	1803162	1	19	51	32.5	44	K560F-6	365
K8901M-21	1803179	1	21	51	35.0	44	K560F-6	370
K8901M-22	1803186	1	22	51	36.0	44	K560F-6	375
K8901M-23	1803193	1	23	51	37.5	44	K560F-6	375
K8901M-24	1803209	1	24	51	38.5	44	K560F-6	380
K8901M-27	1803216	1	27	53	42.5	44	K560F-6	395
K8901M-28	1803223	1	28	53	44.0	44	K560F-6	400
K8901M-29	1803230	1	29	53	45.0	44	K560F-6	410
K8901M-30	1803247	1	30	53	46.0	44	K560F-6	420
K8901M-32	1803254	1	32	57	48.5	44	K560F-6	425
K8901M-33	1803261	1	33	57	50.0	44	K560F-6	520
K8901M-34	1803278	1	34	57	51.0	44	K560F-6	520
K8901M-36	1803285	1	36	57	53.5	44	K560F-6	540
K8901M-38	1803292	1	38	57	56.0	44	K560F-6	590
K8901M-41	1803308	1	41	58	60.0	44	K560F-6	600
K8901M-46	1803315	1	46	62	66.0	44	K560F-6	690
K8901M-50	1846398	1	50	68	71.0	44	K560F-7	700
K8901M-55	1846404	1	55	72	77.5	54	K560F-7	750
K8901M-60	1846411	1	60	72	83.5	54	K560F-7	800

K8901Z

ТОРЦЕВЫЕ ГОЛОВКИ, ДЮЙМОВЫЕ РАЗМЕРЫ



- DIN 3129, ISO 2725
- Привод: 3/4" DIN 3121-H 20, ISO 1174
- Отделка: Оксидирование
- Материал: Высококачественная легированная сталь
- Для использования с пневматическим инструментом
- В целях безопасности всегда используйте стопорные кольца

	 731415		 "	L mm	D1 mm	D2 mm		 g
K8901Z-3/4	1844202	1	3/4	50	33.0	44	K560F-6	360
K8901Z-13/16	1844226	1	13/16	50	35.0	44	K560F-6	370
K8901Z-7/8	1844301	1	7/8	50	37.0	44	K560F-6	370
K8901Z-15/16	1844745	1	15/16	50	39.0	44	K560F-6	380
K8901Z-1	1844752	1	1	50	41.0	44	K560F-6	380
K8901Z-1.1/16	1844769	1	1 1/16	50	43.0	44	K560F-6	370
K8901Z-1.1/8	1844776	1	1 1/8	50	45.0	44	K560F-6	380
K8901Z-1.1/4	1844783	1	1 1/4	53	49.0	44	K560F-6	450
K8901Z-1.5/16	1844790	1	1 5/16	56	50.0	44	K560F-6	475
K8901Z-1.3/8	1844806	1	1 3/8	56	53.5	44	K560F-6	530
K8901Z-1.7/16	1844813	1	1 7/16	56	53.5	44	K560F-6	560
K8901Z-1.1/2	1844820	1	1 1/2	58	55.0	44	K560F-6	580
K8901Z-1.5/8	1844837	1	1 5/8	58	61.0	44	K560F-6	610
K8901Z-1.3/4	1844844	1	1 3/4	63	65.0	44	K560F-6	720
K8901Z-1.15/16	0130290	1	1 15/16	68	70	44	K560F-6	830
K8901Z-2	0130306	1	2	68	71	44	K560F-6	830
K8901Z-2.1/16	0130313	1	2 1/16	71	73	54	K560F-7	1020
K8901Z-2.3/16	0130337	1	2 3/16	71	78	54	K560F-7	1150
K8901Z-2.1/4	0130344	1	2 1/4	73	80	54	K560F-7	1230
K8901Z-2.3/8	0130351	1	2 3/8	73	83	54	K560F-7	1260



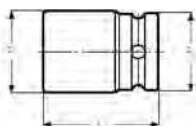
3/4" ВСТАВКИ ДЛЯ ГАЙКОВЕРТОВ

K8906M

ТОРЦЕВЫЕ ГОЛОВКИ, УДЛИНЕННЫЕ



- Привод: 3/4" DIN 3121-H 20, ISO 1174
- Отделка: Оксидирование
- Материал: Высококачественная легированная сталь
- Для использования с пневматическим инструментом
- В целях безопасности всегда используйте стопорные кольца
- T = глубина внутреннего соединения



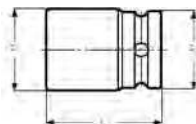
	 731415		 mm	L mm	D1 mm	D2 mm	T mm		 g
K8906M-17	1803056	1	13	100	30.0	44	13	K560F-6	910
K8906M-19	1803063	1	19	100	32.5	44	14	K560F-6	880
K8906M-21	1844851	1	21	100	36.5	44	14	K560F-6	845
K8906M-22	1803070	1	22	100	36.5	44	16	K560F-6	845
K8906M-24	1803087	1	24	100	39.0	44	16	K560F-6	700
K8906M-27	1803094	1	27	100	43.0	44	18	K560F-6	750
K8906M-30	1803117	1	30	100	46.0	44	19	K560F-6	770
K8906M-32	1803124	1	32	100	49.0	44	22	K560F-6	870
K8906M-33	1844868	1	33	100	50.8	44	22	K560F-6	990
K8906M-34	1844875	1	34	100	50.8	44	22	K560F-6	990
K8906M-36	1803148	1	36	100	54.0	44	22	K560F-6	1000
K8906M-41	1845254	1	41	100	60.5	44	24	K560F-6	1150

K8906Z

УДЛИНЕННЫЕ ТОРЦЕВЫЕ ГОЛОВКИ, ДЮЙМОВЫЕ



- DIN 3129, ISO 2725
- Привод: 3/4" DIN 3121-H 20, ISO 1174
- Отделка: Оксидирование
- Материал: Высококачественная легированная сталь
- Для использования с пневматическим инструментом
- В целях безопасности всегда используйте стопорные кольца
- T = глубина внутреннего соединения



	 731415		 "	L mm	D1 mm	D2 mm	T mm		 g
K8906Z-3/4	0130399	1	3/4	90	32	41.4	26	K560F-6	480
K8906Z-13/16	0130405	1	13/16	90	35	41.4	26	K560F-6	510
K8906Z-7/8	0130412	1	7/8	90	36	41.4	26	K560F-6	550
K8906Z-15/16	0130429	1	15/16	90	38.5	41.4	26	K560F-6	580
K8906Z-1	0130436	1	1	90	40	41.4	26	K560F-6	610
K8906Z-1.1/16	0130443	1	1 1/16	90	42.5	44	28	K560F-6	630
K8906Z-1.1/8	0130450	1	1.1/8	90	44	44	28	K560F-6	650
K8906Z-1.1/4	0130474	1	1.1/4	90	48.5	44	28	K560F-6	740
K8906Z-1.5/16	0130481	1	1.5/16	90	50	44	30	K560F-6	760
K8906Z-1.3/8	0130498	1	1.3/8	90	52.5	44	30	K560F-6	840
K8906Z-1.7/16	0130504	1	1.7/16	90	53.5	44	30	K560F-6	850
K8906Z-1.1/2	0130511	1	1.1/2	90	56	44	34	K560F-6	880
K8906Z-1.5/8	0130535	1	1.5/8	90	60	44	34	K560F-6	950
K8906Z-1.3/4	0130559	1	1.3/4	90	64.5	44	34	K560F-6	1040
K8906Z-2	0130580	1	2	90	71	44	36	K560F-6	1240



К8901М/8



НАБОР ТОРЦЕВЫХ ГОЛОВОК

- 3/4" Набор ударных головок, метрических размеров
- DIN 3129, ISO 2725
- 3/4" DIN 3121-H 20, ISO 1174
- Отделка: Оксидирование
- Материал: Высококачественная сталь
- Для использования с пневматическим инструментом
- В целях безопасности всегда используйте стопорные кольца
- В металлическом кейсе

	 731415		 mm	 g
K8901M/8	0165032	1	110x250x125	4900

K8901M 21, 22, 24, 27, 30, 32, 36, 41 mm



К8901Z/8



НАБОР ТОРЦЕВЫХ ГОЛОВОК

- 3/4" Набор ударных головок дюймовых размеров
- DIN 3129, ISO 2725
- 3/4" DIN 3121-H 20, ISO 1174
- Отделка: Оксидирование
- Материал: Высококачественная сталь
- Для использования с пневматическим инструментом
- В целях безопасности всегда используйте стопорные кольца
- В металлическом кейсе

	 731415		 mm	 g
K8901Z/8	0165049	1	110x250x125	4100

K8901Z 1, 1.1/16, 1.1/8, 1.1/4, 1.5/16, 1.3/8, 1.7/16, 1.1/2



К8906М/8



НАБОР ТОРЦЕВЫХ ГОЛОВОК

- 3/4" Набор удлиненных ударных головок метрических размеров
- 3/4" DIN 3121-H 20, ISO 1174
- Отделка: Оксидирование
- Материал: Высококачественная сталь
- Для использования с пневматическим инструментом
- В целях безопасности всегда используйте стопорные кольца
- В металлическом кейсе

	 731415		 mm	 g
K8906M/8	0165056	1	110x250x125	8330

K8906M 21, 22, 24, 27, 30, 32, 36, 41 mm





3/4" ВСТАВКИ ДЛЯ ГАЙКОВЕРТОВ

К8906Z/8

НАБОР ТОРЦЕВЫХ ГОЛОВОК



- 3/4" Набор удлиненных ударных головок дюймовых размеров
- 3/4" DIN 3121-H 20, ISO 1174
- Отделка: Оксидирование
- Материал: Высококачественная сталь
- Для использования с пневматическим инструментом
- В целях безопасности всегда используйте стопорные кольца
- В металлическом кейсе

K8906Z/8	731415 0165063	1	110x250x125 mm	7360 g

K8906Z 1, 1.1/16, 1.1/8, 1.1/4, 1.5/16, 1.3/8, 1.7/16, 1.1/2



К8960F

УДЛИНИТЕЛЬ



- Привод: 3/4" DIN 3121H 20, ISO 1174
- Отделка: Оксидирование
- Материал: Высококачественная легированная сталь
- Сквозное отверстие
- Для использования с пневматическим инструментом
- В целях безопасности всегда используйте стопорные кольца
- D2 = внешний диаметр гнезда

K8960F-2	731415 1268138	1	3/4"	3/4"	175 mm	44.0 mm	K560F-6	850
K8960F-3	1268145	1	3/4"	3/4"	250	44.0	K560F-6	1190

К8967S

КАРДАН УДАРНЫЙ



- Привод: 3/4" DIN 3121-H 20 ISO 1174
- Отделка: Оксидирование
- Материал: Высококачественная легированная сталь
- Максимальный угол отгиба - 35° Сквозное отверстие
- Для использования с пневматическим инструментом
- В целях безопасности всегда используйте стопорные кольца
- D2 = внешний диаметр гнезда

K8967S	731415 1268329	1	3/4"	3/4"	98 mm	44.0 mm	K560F-6	670



K8164F/K9564F

ПЕРЕХОДНИК



K8164F



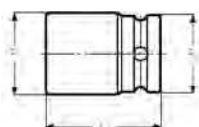
K9564F

- Привод: 3/4" DIN 3121-H 20 ISO 1174
- Отделка: Оксидирование
- Материал: Высококачественная легированная сталь
- Сквозное отверстие
- Для использования с пневматическим инструментом
- В целях безопасности всегда используйте стопорные кольца
- D2 = внешний диаметр гнезда

	 731415				 mm	D2 mm		 g
K8164F	1237554	1	1/2"	3/4"	56.0	44.0	K560F-6	350
K9564F	1286026	1	1"	3/4"	63.0	44.0	K560F-6	410

K8909H

ПЕРЕХОДНИК (ДЕРЖАВКА)

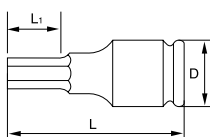


- Привод: 3/4" DIN 3121-H 20 ISO 1174
- Отделка: Оксидирование
- Материал: Высококачественная легированная сталь
- С запорным винтом
- Для отверточных вставок с шестигранным хвостовиком 22 мм

	 731415				L mm	D1 mm	D2 mm		 g
K8909H-5	1619343	1	22 mm	3/4"	59	44	44	K560F-6	380

7993T

ПЕРЕХОДНИК



- 3/4" Ударная головка с шестигранным наконечником
- Отделка: Оксидирование
- Материал: Высококачественная легированная сталь
- Для использования с пневматическим инструментом
- В целях безопасности всегда используйте стопорные кольца

	 841334			D mm	L mm	L1 mm	 g
7993T0120	5115230	1	12	38	67	18	280
7993T0140	5115254	1	14	38	67	21	280
7993T0170	5115278	1	17	38	67	26	280
7993T0190	5115292	1	19	44	67	26	450
7993T0220	5115315	1	22	44	71	26	460
7993T0240	5115339	1	24	44	71	26	500



3/4" ВСТАВКИ ДЛЯ ГАЙКОВЕРТОВ

K560F-6

ФИКСИРУЮЩАЯ ПРУЖИНА



- Предохранительное (стопорное) кольцо
- Для использования с ударными головками и аксессуарами
- Материал: Пружинная сталь

	 731415				
K560F-6	1825362	5	3/4"	17-46	6



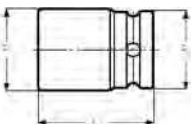
1" ВСТАВКИ ДЛЯ ГАЙКОВЕРТОВ

K9501M

ТОРЦЕВЫЕ ГОЛОВКИ



- DIN 3129, ISO 2725
- Привод: 1" DIN 3121-H 25 ISO 1174
- Отделка: Оксидирование
- Материал: Высококачественная легированная сталь
- Для использования с пневматическим инструментом
- В целях безопасности всегда используйте стопорные кольца



	 731415		 mm	L mm	D1 mm	D2 mm		
K9501M-22	1844882	1	22	58	39	54	K560F-7	500
K9501M-24	1802677	1	24	58	42	54	K560F-7	510
K9501M-27	1802684	1	27	59	45.5	54	K560F-7	655
K9501M-30	1802714	1	30	64	49	54	K560F-7	680
K9501M-32	1802721	1	32	64	52	54	K560F-7	690
K9501M-33	1802738	1	33	62	53.0	54	K560F-7	700
K9501M-34	1802745	1	34	62	54.0	54	K560F-7	700
K9501M-36	1802752	1	36	66	57.0	54	K560F-7	765
K9501M-38	1802769	1	38	67	60.0	54	K560F-7	810
K9501M-41	1802776	1	41	69	63.0	54	K560F-7	850
K9501M-42	1802783	1	42	69	64.0	54	K560F-7	865
K9501M-46	1802790	1	46	75	69.5	54	K560F-7	1000
K9501M-50	1802806	1	50	81	74.0	54	K560F-7	1250
K9501M-55	1802813	1	55	86	79.5	54	K560F-7	1550
K9501M-60	1802820	1	60	90	86.0	54	K560F-7	1650
K9501M-65	1802837	1	65	94	90.5	54	K560F-7	2000
K9501M-70	1802844	1	70	98	98.0	54	K560F-7	2150
K9501M-75	1802851	1	75	98	100.0	86	K560F-8	3350
K9501M-80	1802868	1	80	99	105.0	86	K560F-8	3750

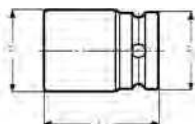


K9501Z

ТОРЦЕВЫЕ ГОЛОВКИ, ДЮЙМОВЫЕ РАЗМЕРЫ



- DIN 3129, ISO 2725
- Привод: 1" DIN 3121-H 25 ISO 1174
- Отделка: Оксидирование
- Материал: Высококачественная легированная сталь
- Для использования с пневматическим инструментом
- В целях безопасности всегда используйте стопорные кольца



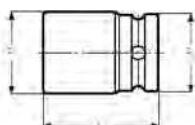
	 731415			L mm	D1 mm	D2 mm		
K9501Z-1	1844912	1	1	59	43.0	54	K560F-7	600
K9501Z-1.1/16	0130634	1	1 1/16	60	44.5	54	K560F-7	540
K9501Z-1.1/8	0130641	1	1 1/8	62	46	54	K560F-7	660
K9501Z-1.3/16	0130658	1	1 3/16	62	49	54	K560F-7	680
K9501Z-1.1/4	1844929	1	1 1/4	62	52.0	54	K560F-7	640
K9501Z-1.5/16	0130665	1	1 5/16	63	54	54	K560F-7	710
K9501Z-1.3/8	0130672	1	1 3/8	66	55	54	K560F-7	720
K9501Z-1.7/16	1844936	1	1 7/16	66	57.0	54	K560F-7	680
K9501Z-1.1/2	1844943	1	1 1/2	67	60.0	54	K560F-7	790
K9501Z-1.9/16	0130689	1	1 9/16	66	61	54	K560F-7	800
K9501Z-1.5/8	1844950	1	1 5/8	69	63.0	54	K560F-7	830
K9501Z-1.11/16	0130696	1	1 11/16	70	65	54	K560F-7	910
K9501Z-1.3/4	0130702	1	1 3/4	70	67.5	60.3	K560F-7	1100
K9501Z-1.13/16	1844967	1	1 13/16	75	69.5	54	K560F-7	1140
K9501Z-1.7/8	1844974	1	1 7/8	78	70.5	54	K560F-7	1190
K9501Z-1.15/16	0130719	1	1 5/8	58	40.5	60.3	K560F-7	510
K9501Z-2	0130726	1	2	76	74	60.3	K560F-7	1400
K9501Z-2.1/8	0130740	1	2 1/8	80	79	60.3	K560F-7	1460
K9501Z-2.3/16	0130757	1	2 3/16	84	80	60.3	K560F-7	1630
K9501Z-2.1/4	0130764	1	2 1/4	84	82.5	60.3	K560F-7	1700
K9501Z-2.5/16	0130771	1	2 5/16	84	84	60.3	K560F-7	1780
K9501Z-2.9/16	0130801	1	2 9/16	92	92.5	60.3	K560F-7	2100
K9501Z-2.3/4	0130832	1	2 3/4	96	99	60.3	K560F-7	2440

K9506M

ТОРЦЕВЫЕ ГОЛОВКИ, УДЛИНЕННЫЕ



- DIN 3129, ISO 2725
- Привод: 1" DIN 3121-H 25 ISO 1174
- Отделка: Оксидирование
- Материал: Высококачественная легированная сталь
- Для использования с пневматическим инструментом
- В целях безопасности всегда используйте стопорные кольца
- T = глубина внутреннего соединения



	 731415			L mm	D1 mm	D2 mm	T mm		
K9506M-22	1844998	1	22	110	40.0	54	16	K560F-7	1400
K9506M-24	1802530	1	24	110	42.0	54	19	K560F-7	1400
K9506M-27	1802547	1	27	110	46.0	54	19	K560F-7	1400
K9506M-30	1802554	1	30	110	49.5	54	22	K560F-7	1320
K9506M-32	1802561	1	32	110	52.0	54	22	K560F-7	1280
K9506M-33	1802578	1	33	110	53.0	54	22	K560F-7	1250
K9506M-34	1845018	1	34	110	53.5	54	22	K560F-7	1250
K9506M-36	1802585	1	36	110	57.0	54	23	K560F-7	1320
K9506M-38	1802592	1	38	110	59.5	54	25	K560F-7	1400
K9506M-41	1802608	1	41	110	63.0	54	28	K560F-7	1500
K9506M-46	1802615	1	46	110	69.5	54	30	K560F-7	1700
K9506M-50	1802622	1	50	110	74.5	54	32	K560F-7	1930
K9506M-55	1802639	1	55	110	81.0	54	35	K560F-7	2150
K9506M-60	1802646	1	60	110	87.5	54	38	K560F-7	2400



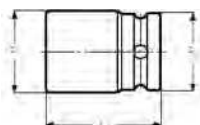
1" ВСТАВКИ ДЛЯ ГАЙКОВЕРТОВ

K9506Z

УДЛИНЕННЫЕ ТОРЦЕВЫЕ ГОЛОВКИ, ДЮЙМОВЫЕ



- DIN 3129, ISO 2725
- Привод: 1" DIN 3121-H 25 ISO 1174
- Отделка: Оксидирование
- Материал: Высококачественная легированная сталь
- Для использования с пневматическим инструментом
- В целях безопасности всегда используйте стопорные кольца
- T = глубина внутреннего соединения



	 731415			L mm	D1 mm	D2 mm	T mm		
K9506Z-1	0131686	1	1	108	42.5	54	30	K560F-7	1060
K9506Z-1.1/16	0131693	1	1 1/16	108	44.5	54	30	K560F-7	1120
K9506Z-1.3/16	0131716	1	1 3/16	108	49	54	30	K560F-7	1200
K9506Z-1.1/4	0131723	1	1 1/4	108	51.5	54	30	K560F-7	1220
K9506Z-1.7/16	0131754	1	1 7/16	108	56.5	54	35	K560F-7	1280
K9506Z-1.1/2	0131761	1	1 1/2	108	59	54	35	K560F-7	1330
K9506Z-1.5/8	0131785	1	1 5/8	108	62.5	54	38	K560F-7	1470
K9506Z-1.13/16	0131808	1	1 13/16	108	69	60.3	42	K560F-7	1640
K9506Z-1.7/8	0131815	1	1 7/8	108	70	60.3	42	K560F-7	1680

K9560G

УДЛИНИТЕЛЬ



- Привод: 1" DIN 3121-F 25 ISO 1174
- Отделка: Оксидирование
- Материал: Высококачественная легированная сталь
- Сквозное отверстие
- Для использования с пневматическим инструментом
- В целях безопасности всегда используйте стопорные кольца
- D2 = внешний диаметр гнезда

	 731415				 mm	D2 mm		
K9560G-1	1285944	1	1"	1"	125	53	K560F-7	1085
K9560G-2	1285951	1	1"	1"	175	53	K560F-7	1400
K9560G-3	1285968	1	1"	1"	325	53	K560F-7	2395
K9560G-4	0133970	6	1	1	300	54	K560F-7	2300
K9560G-5	0133987	1	1	1	400	54	K560F-7	3000

K9567S

КАРДАН УДАРНЫЙ



- Привод: 1" DIN 3121-H 25 ISO 1174
- Отделка: Оксидирование
- Материал: Высококачественная легированная сталь
- Максимальный угол отгиба - 35°
- Для использования с пневматическим инструментом
- В целях безопасности всегда используйте стопорные кольца
- D2 = внешний диаметр гнезда

	 731415				 mm	D2 mm		
K9567S	1286095	1	1"	1"	124	64	K560F-7	1426



K8964G/K9895G

ПЕРЕХОДНИК

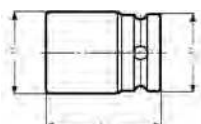


- Привод: 1" DIN 3121-H 25 ISO 1174
- Отделка: Оксидирование
- Материал: Высококачественная легированная сталь
- Сквозное отверстие
- Для использования с пневматическим инструментом
- В целях безопасности всегда используйте стопорные кольца
- D2 = внешний диаметр гнезда

	 731415				 mm	D2 mm		 g
K8964G	1268268	1	3/4"	1"	75	54	K560F-7	620
K9895G	0133949	1	1 1/2"	1"	81	54	K560F-7	1000

K9509H5

ПЕРЕХОДНИК (ДЕРЖАВКА)

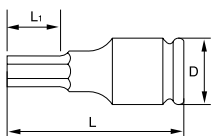


- Привод: 1" DIN 3121-H 25 ISO 1174
- Отделка: Оксидирование
- Материал: Высококачественная легированная сталь
- С запорным винтом
- Для отверточных вставок с шестигранным хвостовиком 22 мм

	 731415				L mm	D1 mm	D2 mm		 g
K9509H5	1619428	1	22 mm	1"	70	46	54	K560F-7	1050

7993M

ПЕРЕХОДНИК



- 1" Ударная головка с шестигранным наконечником
- Отделка: Оксидирование
- Материал: Высококачественная легированная сталь
- Для использования с пневматическим инструментом
- В целях безопасности всегда используйте стопорные кольца

	 841334			D mm	L mm	L1 mm	 g
7993M0170	5115353	1	17	54	74	26	680
7993M0190	5115377	1	19	54	74	26	700
7993M0220	5115391	1	22	54	78	26	730
7993M0270	5115414	1	27	54	78	26	790



1" ВСТАВКИ ДЛЯ ГАЙКОВЕРТОВ

K8909ML/K9509ML

ВСТАВКИ ДЛЯ ВИНТОВ С ШЕСТИГРАННЫМ ГНЕЗДОМ



- Отделка: Серого цвета, покрыто маслом
- Привод: 22 мм шестигранный хвостовик
- Державка: Запорный винт
- Подходят переходники K8909H-5, K9509H5



	 731415				
K8909ML-12	1232863	1	12	40	53
K8909ML-14	1232870	1	14	40	60
K8909ML-17	1232887	1	17	40	70
K9509ML-19	1618964	1	19	50	117
K9509ML-22	1619183	1	22	50	136
K9509ML-24	1619268	1	24	50	146

K560F-7/8

ФИКСИРУЮЩИЕ ПРУЖИНЫ



- Предохранительное (стопорное) кольцо
- Для использования с ударными головками и аксессуарами
- Материал: Пружинная сталь

	 731415				
K560F-7	1825379	5	1"	19-70	9
K560F-8	1825508	5	1 & 1 1/2"	75-80 & 46-90	13

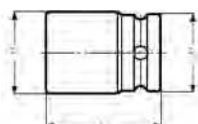


K9801M

ТОРЦЕВЫЕ ГОЛОВКИ



- DIN 3129, ISO 2725
- Привод: 1.1/2" DIN 3121-H40, ISO1174
- Отделка: Оксидирование
- Материал: Высококачественная легированная сталь
- Для использования с пневматическим инструментом
- В целях безопасности всегда используйте стопорные кольца



	 731415		 mm	L mm	D1 mm	D2 mm		 g
K9801M-46	1845056	1	46	80	76.3	86	K560F-8	2280
K9801M-50	1845063	1	50	82	81.5	86	K560F-8	2360
K9801M-55	1845070	1	55	82	87.4	86	K560F-8	2370
K9801M-60	1845087	1	60	91	93.6	86	K560F-8	3000
K9801M-65	1845094	1	65	95	99.8	86	K560F-8	3530
K9801M-70	1845100	1	70	100	105.5	86	K560F-8	3710
K9801M-75	1845117	1	75	105	112.0	86	K560F-8	3800
K9801M-80	1845124	1	80	110	117.5	86	K560F-8	4450
K9801M-85	1845131	1	85	120	124.8	86	K560F-8	5440
K9801M-90	1845148	1	90	120	130.0	86	K560F-8	5600
K9801M-95	1845155	1	95	125	136.5	127	K560F-9	8100
K9801M-100	1845162	1	100	125	143.7	127	K560F-9	8600
K9801M-105	1845179	1	105	130	147.6	127	K560F-9	9200
K9801M-110	1845186	1	110	130	153.2	127	K560F-9	1000
K9801M-115	1845193	1	115	140	158.8	127	K560F-9	10800
K9801M-120	1845209	1	120	140	166.7	127	K560F-9	12100
K9801M-125	0167159	1	125	165.1	170.1	82.6	K560F-8	13610
K9801M-130	0167166	1	130	165.1	176.0	82.6	K560F-8	14590
K9801M-135	0167173	1	135	171.5	181.9	82.6	K560F-8	16170
K9801M-140	0167180	1	140	177.8	187.7	82.6	K560F-8	17860
K9801M-145	0167197	1	145	184.2	193.7	82.6	K560F-8	18800
K9801M-150	0167203	1	150	184.2	199.5	82.6	K560F-8	19120
K9801M-155	0167210	1	155	190.5	205.5	82.6	K560F-8	19470



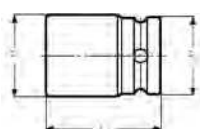
1 1/2" ВСТАВКИ ДЛЯ ГАЙКОВЕРТОВ

K9801Z

ТОРЦЕВЫЕ ГОЛОВКИ, ДЮЙМОВЫЕ



- DIN 3129, ISO 2725
- Привод: 1.1/2" DIN 3121-H40, ISO1174
- Отделка: Оксидирование
- Материал: Высококачественная легированная сталь
- Для использования с пневматическим инструментом
- В целях безопасности всегда используйте стопорные кольца
- Производится только под заказ



	 731415			L mm	D1 mm	D2 mm		 g
K9801Z-1.3/8	0131952	1	1 3/8	69.9	63.8	82.6	K560F-8	2060
K9801Z-1.7/16	0131969	1	1 7/16	76.2	65.7	82.6	K560F-8	2030
K9801Z-1.1/2	0131976	1	1 1/2	79.4	67.6	82.6	K560F-8	2000
K9801Z-1.9/16	0131983	1	1 9/16	79.4	69.3	82.6	K560F-8	1970
K9801Z-1.5/8	0131990	1	1 5/8	82.6	71.2	82.6	K560F-8	1960
K9801Z-1.11/16	0132003	1	1 11/16	82.6	73.2	82.6	K560F-8	1980
K9801Z-1.3/4	0132010	1	1 3/4	85.7	75.1	82.6	K560F-8	2250
K9801Z-1.13/16	0132027	1	1 13/16	85.7	76.8	82.6	K560F-8	2200
K9801Z-1.7/8	0132034	1	1 7/8	88.9	78.7	82.6	K560F-8	2320
K9801Z-1.15/16	0132041	1	1 15/16	88.9	80.6	82.6	K560F-8	2490
K9801Z-2	0132058	1	2	88.9	82.6	82.6	K560F-8	2800
K9801Z-2.1/16	0132065	1	2 1/16	92.1	84.8	82.6	K560F-8	2740
K9801Z-2.1/8	0132072	1	2 1/8	95.3	86.2	82.6	K560F-8	2680
K9801Z-2.3/16	0132089	1	2 3/16	95.3	88.1	82.6	K560F-8	2630
K9801Z-2.1/4	0132096	1	2 1/4	95.3	90.0	82.6	K560F-8	3240
K9801Z-2.5/16	0132102	1	2 5/16	98.4	91.8	82.6	K560F-8	3170
K9801Z-2.3/8	0132119	1	2 3/8	98.4	93.7	82.6	K560F-8	3600
K9801Z-2.7/16	0132126	1	2 7/16	101.6	95.6	82.6	K560F-8	3520
K9801Z-2.1/2	0132133	1	2 1/2	101.6	97.5	82.6	K560F-8	3460
K9801Z-2.9/16	0132140	1	2 9/16	104.8	99.3	82.6	K560F-8	3430
K9801Z-2.5/8	0132157	1	2 5/8	104.8	101.2	82.6	K560F-8	3880
K9801Z-2.11/16	0132164	1	2 11/16	108.0	103.1	82.6	K560F-8	4030
K9801Z-2.3/4	0132171	1	2 3/4	111.1	105.0	82.6	K560F-8	4010
K9801Z-2.13/16	0132188	1	2 13/16	111.1	106.8	82.6	K560F-8	4420
K9801Z-2.7/8	0132195	1	2 7/8	111.1	108.7	82.6	K560F-8	4500
K9801Z-2.15/16	0132201	1	2 15/16	114.3	110.6	82.6	K560F-8	4580
K9801Z-3	0132218	1	3	114.3	112.5	82.6	K560F-8	4660
K9801Z-3.1/16	0132225	1	3 1/16	117.5	114.3	82.6	K560F-8	5310
K9801Z-3.1/8	0132232	1	3 1/8	117.5	116.2	82.6	K560F-8	5720
K9801Z-3.1/4	0132249	1	3 1/4	120.7	120.0	82.6	K560F-8	5580
K9801Z-3.5/16	0132256	1	3 5/16	123.8	121.8	82.6	K560F-8	6220
K9801Z-3.3/8	0132263	1	3 3/8	123.8	123.7	82.6	K560F-8	5870
K9801Z-3.7/16	0132270	1	3 7/16	123.8	125.6	82.6	K560F-8	6290
K9801Z-3.1/2	0132287	1	3 1/2	127	127.5	82.6	K560F-8	6640
K9801Z-3.9/16	0132294	1	3 9/16	127	129.3	82.3	K560F-8	6510
K9801Z-3.5/8	0132300	1	3 5/8	130.2	131.2	82.6	K560F-8	6380
K9801Z-3.11/16	0132317	1	3 11/16	130.2	133.1	82.6	K560F-8	6950
K9801Z-3.3/4	0132324	1	3 3/4	133.4	135.0	82.3	K560F-8	7440
K9801Z-3.13/16	0132331	1	3 13/16	133.4	136.8	82.6	K560F-8	7260
K9801Z-3.7/8	0132348	1	3 7/8	136.5	138.7	82.6	K560F-8	7650
K9801Z-3.15/16	0132355	1	3 15/16	136.5	140.6	82.6	K560F-8	7870
K9801Z-4	0132362	1	4	136.5	142.5	82.6	K560F-8	8430
K9801Z-4.1/16	0132379	1	4 1/16	142.9	144.3	82.6	K560F-8	8700
K9801Z-4.1/8	0132386	1	4 1/8	142.9	146.2	82.6	K560F-8	8830
K9801Z-4.1/4	0132393	1	4 1/4	146.1	150.0	82.6	K560F-8	9690
K9801Z-4.5/16	0132409	1	4 5/16	146.1	151.8	82.6	K560F-8	11000
K9801Z-4.3/8	0132416	1	4 3/8	146.1	153.7	82.6	K560F-9	10800
K9801Z-4.7/16	0132423	1	4 7/16	149.2	155.6	82.6	K560F-8	10570
K9801Z-4.1/2	0132430	1	4 1/2	152.4	157.5	82.6	K560F-8	10830
K9801Z-4.5/8	0132447	1	4 5/8	155.6	161.2	82.6	K560F-8	12420
K9801Z-4.3/4	0132454	1	4 3/4	155.6	165.0	82.6	K560F-8	12370

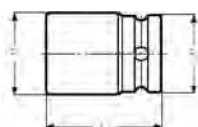


K9806M

УДЛИНЕННЫЕ ТОРЦЕВЫЕ ГОЛОВКИ, МЕТРИЧЕСКИЕ



- DIN 3129, ISO 2725
- Привод: 1.1/2" DIN 3121-H40, ISO1174
- Отделка: Оксидирование
- Материал: Высококачественная легированная сталь
- Для использования с пневматическим инструментом
- В целях безопасности всегда используйте стопорные кольца
- T = глубина внутреннего соединения
- Производится только под заказ



	 731415		 mm	L mm	D1 mm	D2 mm	T mm		 g
K9806M-41	0130986	1	41	114.3	71.0	82.6	27.4	K560F-8	2640
K9806M-46	0130993	1	46	120.7	76.8	82.6	30.6	K560F-8	3110
K9806M-50	0131006	1	50	127.0	81.5	82.6	33.1	K560F-8	3480
K9806M-55	0131013	1	55	127.0	87.5	82.6	36.3	K560F-8	3950
K9806M-60	0131020	1	60	133.4	93.3	82.6	39.5	K560F-8	4420
K9806M-65	0131037	1	65	139.7	99.3	82.6	42.7	K560F-8	4890
K9806M-70	0131044	1	70	146.1	105.2	82.6	45.9	K560F-8	5350
K9806M-75	0131051	1	75	152.4	111.1	82.6	49.1	K560F-8	5580
K9806M-80	0131068	1	80	158.8	117.0	82.6	52.3	K560F-8	7240
K9806M-85	0131075	1	85	165.1	122.8	82.6	55.5	K560F-8	7830
K9806M-90	0131082	1	90	171.5	128.8	82.6	58.7	K560F-8	9070
K9806M-95	0131099	1	95	177.8	134.6	82.6	61.9	K560F-8	9980
K9806M-100	0131105	1	100	184.2	140.6	82.6	65.1	K560F-8	10910
K9806M-105	0131112	1	105	190.5	146.4	82.6	68.3	K560F-8	11820
K9806M-110	0131129	1	110	196.9	152.4	82.6	71.5	K560F-8	12740
K9806M-115	0131136	1	115	203.2	158.2	82.6	74.7	K560F-8	13650
K9806M-120	0131143	1	120	209.6	164.2	82.6	77.9	K560F-8	14580



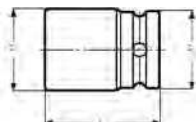
1 1/2" ВСТАВКИ ДЛЯ ГАЙКОВЕРТОВ

K9806Z

УДЛИНЕННЫЕ ТОРЦЕВЫЕ ГОЛОВКИ, ДЮЙМОВЫЕ



- DIN 3129, ISO 2725
- Привод: 1.1/2" DIN 3121-H40, ISO1174
- Отделка: Оксидирование
- Материал: Высококачественная легированная сталь
- Для использования с пневматическим инструментом
- В целях безопасности всегда используйте стопорные кольца
- T = глубина внутреннего соединения
- Производится только под заказ



	 731415			L mm	D1 mm	D2 mm	T mm		
K9806Z-1.3/8	0131150	1	1 3/8	104.8	63.8	82.6	23.5	K560F-8	2870
K9806Z-1.7/16	0131167	1	1 7/16	104.8	65.7	82.6	24.5	K560F-8	2820
K9806Z-1.1/2	0131174	1	1 1/2	108.0	67.6	82.6	25.5	K560F-8	2770
K9806Z-1.5/8	0131181	1	1 5/8	111.1	71.2	82.6	27.6	K560F-8	2820
K9806Z-1.11/16	0131198	1	1 11/16	114.3	73.2	82.6	28.6	K560F-8	2900
K9806Z-2	0131204	1	2	123.8	82.6	82.6	33.7	K560F-8	3540
K9806Z-2.1/16	0131211	1	2 1/16	123.8	84.8	82.6	34.7	K560F-8	3530
K9806Z-2.3/16	0131228	1	2 3/16	130.2	88.1	82.6	36.7	K560F-8	3780
K9806Z-2.1/4	0131235	1	2 1/4	130.2	90.0	82.6	37.7	K560F-8	4030
K9806Z-2.5/16	0131242	1	2 5/16	133.4	91.8	82.6	38.7	K560F-8	4120
K9806Z-2.3/8	0131259	1	2 3/8	133.4	93.7	82.6	39.8	K560F-8	4300
K9806Z-2.7/16	0131266	1	2 7/16	136.5	95.6	82.6	40.8	K560F-8	4380
K9806Z-2.1/2	0131273	1	2 1/2	139.7	97.5	82.6	41.8	K560F-8	4590
K9806Z-2.9/16	0131280	1	2 9/16	139.7	99.3	82.6	42.8	K560F-8	4770
K9806Z-2.5/8	0131297	1	2 5/8	142.9	101.2	82.6	43.8	K560F-8	4970
K9806Z-2.11/16	0131303	1	2 11/16	142.9	103.1	82.6	44.8	K560F-8	5170
K9806Z-2.3/4	0131310	1	2 3/4	146.1	105.0	82.6	45.8	K560F-8	5250
K9806Z-2.13/16	0131327	1	2 13/16	149.2	106.8	82.6	46.9	K560F-8	5730
K9806Z-2.7/8	0131334	1	2 7/8	149.2	108.7	82.6	47.9	K560F-8	5820
K9806Z-2.15/16	0131341	1	2 15/16	152.4	110.6	82.6	48.9	K560F-8	5920
K9806Z-3	0131358	1	3	152.4	112.5	82.6	49.9	K560F-8	6300
K9806Z-3.1/16	0131365	1	3 1/16	155.6	114.3	82.6	50.9	K560F-8	6680
K9806Z-3.1/8	0131372	1	3 1/8	158.8	116.2	82.6	51.9	K560F-8	6780
K9806Z-3.3/16	0131389	1	3 3/16	158.8	118.1	82.6	53.0	K560F-8	7190
K9806Z-3.1/4	0131396	1	3 1/4	161.9	120.0	82.6	54.0	K560F-8	7460
K9806Z-3.5/16	0131402	1	3 5/16	161.9	121.8	82.6	55.0	K560F-8	7580
K9806Z-3.3/8	0131419	1	3 3/8	165.1	123.7	82.6	56.0	K560F-8	7860
K9806Z-3.7/16	0131426	1	3 7/16	168.3	125.6	82.6	57.0	K560F-8	8310
K9806Z-3.1/2	0131433	1	3 1/2	168.3	127.5	82.6	58.0	K560F-8	8450
K9806Z-3.9/16	0131440	1	3 9/16	171.5	129.3	82.6	59.1	K560F-8	8740
K9806Z-3.5/8	0131457	1	3 5/8	171.5	131.2	82.6	60.1	K560F-8	9420
K9806Z-3.11/16	0131464	1	3 11/16	174.6	133.1	82.6	61.1	K560F-8	9560
K9806Z-3.3/4	0131471	1	3 3/4	177.8	135.0	82.6	62.1	K560F-8	9710
K9806Z-3.13/16	0131488	1	3 13/16	177.8	136.8	82.6	63.1	K560F-8	10210
K9806Z-3.7/8	0131495	1	3 7/8	181.0	138.7	82.6	64.1	K560F-8	10560
K9806Z-3.15/16	0131501	1	3 15/16	181.0	140.6	82.6	65.2	K560F-8	11130
K9806Z-4	0131518	1	4	184.2	142.5	82.6	66.2	K560F-8	11290
K9806Z-4.1/16	0131525	1	4 1/16	187.3	144.3	82.6	67.2	K560F-8	12080
K9806Z-4.1/8	0131532	1	4 1/8	187.3	146.2	82.6	68.2	K560F-8	12240
K9806Z-4.1/4	0131549	1	4 1/4	190.5	150.0	82.6	70.2	K560F-8	13260
K9806Z-4.5/16	0131556	1	4 5/16	193.7	151.8	82.6	71.2	K560F-8	15120
K9806Z-4.3/8	0131563	1	4 3/8	196.9	153.7	82.6	72.3	K560F-8	14830
K9806Z-4.1/2	0131570	1	4 1/2	200.0	157.5	82.6	74.3	K560F-8	14680
K9806Z-4.5/8	0131587	1	4 5/8	203.2	161.2	82.6	76.3	K560F-8	15360
K9806Z-4.3/4	0131594	1	4 3/4	206.4	165.0	82.6	78.4	K560F-8	15500



K9860H

УДЛИНИТЕЛЬ



- DIN 3129, ISO 2725
- Привод: 1.1/2" DIN 3121, ISO1174
- Отделка: Оксидирование
- Материал: Высококачественная легированная сталь
- Сквозное отверстие
- Для использования с пневматическим инструментом
- В целях безопасности всегда используйте стопорные кольца
- D2 = внешний диаметр гнезда
- Крутящий момент должен быть ограничен размерами привода!

						D2 mm		
	731415				mm			g
K9860H-1	0133994	1	1.1/2"	1.1/2"	200	86	K560F-8	4.080
K9860H-2	0134007	1	1.1/2"	1.1/2"	300	86	K560F-8	6.120
K9860H-3	0134014	1	1.1/2"	1.1/2"	400	86	K560F-8	8.160

K9867S

КАРДАН УДАРНЫЙ



- DIN 3129, ISO 2725
- Привод: 1.1/2" DIN 3121, ISO1174
- Отделка: Оксидирование
- Материал: Высококачественная легированная сталь
- Максимальный угол отгиба - 35°
- Для использования с пневматическим инструментом
- В целях безопасности всегда используйте стопорные кольца
- D2 = внешний диаметр гнезда

						D2 mm		
	731415				mm			g
K9867S	0133932	1	1 1/2	1 1/2	154.2	88.9	K560F-8	4050



1 1/2" ВСТАВКИ ДЛЯ ГАЙКОВЕРТОВ

K9598H/K9998H

ПЕРЕХОДНИК



- DIN 3129, ISO 2725
- Привод: 1.1/2" DIN 3121, ISO1174
- Отделка: Оксидирование
- Материал: Высококачественная легированная сталь
- Сквозное отверстие
- Для использования с пневматическим инструментом. В целях безопасности всегда используйте стопорные кольца
- D2 = внешний диаметр гнезда
- Крутящий момент должен быть ограничен размерами привода!

	 731415				 mm	D2 mm		 g
K9598H	0133956	1	1	1 1/2	105	86	K560F-8	2700
K9998H	0133963	1	2 1/2	1 1/2	120.7	82.6	K560F-8	3920
K9899H	0166763	1	1 1/2	2 1/2	162.1	127.0	K560F-9	8290

K560F-9

ФИКСИРУЮЩАЯ ПРУЖИНА



- Предохранительное (стопорное) кольцо
- Для использования с ударными головками и аксессуарами
- Материал: Пружинная сталь

	 731415			 mm	 g
K560F-9	1846688	5	1 1/2"	95-120	15



63D/PH



БИТЫ ПОД ВИНТЫ PHILLIPS, 25 MM

- Привод: 1/4" DIN 3126-C 6,3, ISO 1173
- Отделка: Алмазное покрытие, золотой цвет
- Материал: Высококачественная легированная сталь
- Применение: Отличный результат в любых условиях
- Алмазное покрытие минимизирует возможность произвольного выскакивания инструмента из головки винта
- Это позволяет предотвратить разрушение крепежа и бита
- Торсионная часть скручивается в случае превышения пикового усилия, что позволяет сделать завинчивание более продуктивным и избежать преждевременного износа крепежа и инструмента
- 5 штук в пластиковом боксе

	 731415			 L mm	 g
63D/PH1	0198917	5	1	25	5
63D/PH2	0198931	5	2	25	5
63D/PH3	0198948	5	3	25	5

63D/PH 2P



БИТЫ ПОД ВИНТЫ PHILLIPS, 25 MM

- Привод: 1/4" DIN 3126-C 6,3, ISO 1173
- Отделка: Алмазное покрытие, золотой цвет
- Материал: Высококачественная легированная сталь
- Применение: Отличный результат в любых условиях
- Алмазное покрытие минимизирует возможность произвольного выскакивания инструмента из головки винта и потерю времени
- Это также позволяет предотвратить разрушение крепежа и бита
- Торсионная часть скручивается в случае превышения пикового усилия, что позволяет сделать завинчивание более продуктивным и избежать преждевременного износа крепежа и инструмента
- 2 штуки в блистере

	 731415			 L mm	 g
63D/PH1-2P	0201051	1	1	25	18
63D/PH2-2P	0201068	1	2	25	18

63D/PH2G



БИТЫ ПОД ВИНТЫ PHILLIPS, 25 MM

- Привод: 1/4" DIN 3126-C 6,3, ISO 1173
- Отделка: Алмазное покрытие, золотой цвет
- Материал: Высококачественная легированная сталь
- Применение: В строительстве, когда необходимо утопить винты в поверхность, не повреждая ее
- Алмазное покрытие минимизирует возможность произвольного выскакивания инструмента из головки винта
- Это позволяет предотвратить разрушение крепежа и бита
- Торсионная часть скручивается в случае превышения пикового усилия, что позволяет сделать завинчивание более продуктивным и избежать преждевременного износа крепежа и инструмента
- 5 штук в пластиковом боксе

	 731415			 L mm	 g
63D/PH2G	0198979	5	PH2G	25	5



БИТЫ С АЛМАЗНЫМ ПОКРЫТИЕМ 1/4"

63D/PH2G-2P



БИТЫ ПОД ВИНТЫ PHILLIPS, 25 MM

- Привод: 1/4" DIN 3126-C 6,3, ISO 1173
- Отделка: Алмазное покрытие, золотой цвет
- Материал: Высококачественная легированная сталь
- Применение: В строительстве, когда необходимо утопить винты в поверхность, не повреждая ее
- Алмазное покрытие минимизирует возможность произвольного выскакивания инструмента из головки винта
- Это позволяет предотвратить разрушение крепежа и бита
- Тorsiонная часть скручивается в случае превышения пикового усилия, что позволяет сделать завинчивание более продуктивным и избежать преждевременного износа крепежа и инструмента
- 2 штуки в блистере

63D/PH2G-2P	0201075	1	PH2G	25	5

63D/50PH



БИТЫ ПОД ВИНТЫ PHILLIPS, 50 MM

- Привод: 1/4" DIN 3126-C 6,3, ISO 1173
- Отделка: Алмазное покрытие, золотой цвет
- Материал: Высококачественная легированная сталь
- Применение: Отличный результат в любых условиях
- Алмазное покрытие минимизирует возможность произвольного выскакивания инструмента из головки винта
- Это позволяет предотвратить разрушение крепежа и бита
- Тorsiонная часть скручивается в случае превышения пикового усилия, что позволяет сделать завинчивание более продуктивным и избежать преждевременного износа крепежа и инструмента
- 5 штук в пластиковом боксе

63D/50PH1	0200351	5	1	50	10
63D/50PH2	0200368	5	2	50	10
63D/50PH3	0200375	5	3	50	10

63D/PZ



БИТЫ ПОД ВИНТЫ POZIDRIV, 25 MM

- Привод: 1/4" DIN 3126-C 6,3, ISO 1173
- Отделка: Алмазное покрытие, золотой цвет
- Материал: Высококачественная легированная сталь
- Применение: Отличный результат в любых условиях
- Алмазное покрытие минимизирует возможность произвольного выскакивания инструмента из головки винта
- Это позволяет предотвратить разрушение крепежа и бита
- Тorsiонная часть скручивается в случае превышения пикового усилия, что позволяет сделать завинчивание более продуктивным и избежать преждевременного износа крепежа и инструмента
- 5 штук в пластиковом боксе

63D/PZ1	0198856	5	1	25	5
63D/PZ2	0198870	5	2	25	5
63D/PZ3	0198894	5	3	25	5



63D/PZ 2P

БИТЫ ПОД ВИНТЫ POZIDRIV, 25 MM



- Привод: 1/4" DIN 3126-C 6,3, ISO 1173
- Отделка: Алмазное покрытие, золотой цвет
- Материал: Высококачественная легированная сталь
- Применение: Отличный результат в любых условиях
- Алмазное покрытие минимизирует возможность произвольного выскакивания инструмента из головки винта
- Это позволяет предотвратить разрушение крепежа и бита
- Торсионная часть скручивается в случае превышения пикового усилия, что позволяет сделать завинчивание более продуктивным и избежать преждевременного износа крепежа и инструмента
- 2 штуки в блистере



	 731415			 L mm	 g
63D/PZ1-2P	0201037	1	1	25	18
63D/PZ2-2P	0201044	1	2	25	18

63D/50PZ

БИТЫ ПОД ВИНТЫ POZIDRIV, 50 MM



- Привод: 1/4" DIN 3126-C 6,3, ISO 1173
- Отделка: Алмазное покрытие, золотой цвет
- Материал: Высококачественная легированная сталь
- Применение: Отличный результат в любых условиях
- Алмазное покрытие минимизирует возможность произвольного выскакивания инструмента из головки винта
- Это позволяет предотвратить разрушение крепежа и бита
- Торсионная часть скручивается в случае превышения пикового усилия, что позволяет сделать завинчивание более продуктивным и избежать преждевременного износа крепежа и инструмента
- 5 штук в пластиковом боксе



	 731415			 L mm	 g
63D/50PZ1	0200320	5	1	50	10
63D/50PZ2	0200337	5	2	50	10
63D/50PZ3	0200344	5	3	50	10



БИТЫ С АЛМАЗНЫМ ПОКРЫТИЕМ 1/4"

63D/T

БИТЫ ПОД ВИНТЫ TORX®, 25 ММ



- Привод: 1/4" DIN 3126-C 6,3, ISO 1173
- Отделка: Алмазное покрытие, золотой цвет
- Материал: Высококачественная легированная сталь
- Применение: Отличный результат в любых условиях
- Алмазное покрытие минимизирует возможность произвольного выскакивания инструмента из головки винта
- Это позволяет предотвратить разрушение крепежа и бита
- Торсионная часть скручивается в случае превышения пикового усилия, что позволяет сделать завинчивание более продуктивным и избежать преждевременного износа крепежа и инструмента
- 5 штук в пластиковом боксе

	 731415			 D mm	 L mm	 g
63D/T10	0198665	5	T10	2.74	25	5
63D/T15	0198733	5	T15	3.27	25	5
63D/T20	0198764	5	T20	3.86	25	5
63D/T25	0198818	5	T25	4.43	25	5
63D/T30	0198788	5	T30	5.52	25	6
63D/T40	0198832	5	T40	6.65	25	7

63D/T 2P

БИТЫ ПОД ВИНТЫ TORX®, 25 ММ



- Привод: 1/4" DIN 3126-C 6,3, ISO 1173
- Отделка: Алмазное покрытие, золотой цвет
- Материал: Высококачественная легированная сталь
- Применение: Отличный результат в любых условиях
- Алмазное покрытие минимизирует возможность произвольного выскакивания инструмента из головки винта
- Это позволяет предотвратить разрушение крепежа и бита
- Торсионная часть скручивается в случае превышения пикового усилия, что позволяет сделать завинчивание более продуктивным и избежать преждевременного износа крепежа и инструмента
- 2 штуки в блистере

	 731415			 D mm	 L mm	 g
63D/T15-2P	0201006	1	T15	3.27	25	18
63D/T20-2P	0201013	1	T20	3.86	25	18
63D/T25-2P	0201020	1	T25	4.43	25	18



62TIN/PH



БИТЫ ПОД ВИНТЫ PHILLIPS, 25 MM

- Привод: 1/4" DIN 3126-C 6,3, ISO 1173
- Отделка: Нитрид титана
- Материал: Высококачественная легированная сталь
- Применение: Биты с особо прочным титановым покрытием обладают высокой производительностью и долгим сроком службы
- Тorsионная часть скручивается в случае превышения пикового усилия, что позволяет сделать заворачивание более продуктивным и избежать преждевременного износа крепежа и инструмента
- 10 штук в пластиковом боксе

	 731415			 L mm	 g
62TIN/PH1	0199259	10	1	25	5
62TIN/PH2	0199297	10	2	25	5
62TIN/PH3	0199303	10	3	25	5

62TIN/50PH



БИТЫ ПОД ВИНТЫ PHILLIPS, 50 MM

- Привод: 1/4" DIN 3126-C 6,3, ISO 1173
- Отделка: Нитрид титана
- Материал: Высококачественная легированная сталь
- Применение: Биты с особо прочным титановым покрытием обладают высокой производительностью и долгим сроком службы
- Тorsионная часть скручивается в случае превышения пикового усилия, что позволяет сделать заворачивание более продуктивным и избежать преждевременного износа крепежа и инструмента
- 5 штук в пластиковом боксе

	 731415			 L mm	 g
62TIN/50PH1	0200504	5	1	50	10
62TIN/50PH2	0200511	5	2	50	10
62TIN/50PH3	0200528	5	3	50	10

62TIN/PZ



БИТЫ ПОД ВИНТЫ POZIDRIV, 25 MM

- Привод: 1/4" DIN 3126-C 6,3, ISO 1173
- Отделка: Нитрид титана
- Материал: Высококачественная легированная сталь
- Применение: Биты с особо прочным титановым покрытием обладают высокой производительностью и долгим сроком службы
- Тorsионная часть скручивается в случае превышения пикового усилия, что позволяет сделать заворачивание более продуктивным и избежать преждевременного износа крепежа и инструмента
- 10 штук в пластиковом боксе

	 731415			 L mm	 g
62TIN/PZ1	0199327	10	1	25	5
62TIN/PZ2	0199334	10	2	25	5
62TIN/PZ3	0199358	10	3	25	5



БИТЫ ИЗ ЛЕГИРОВАННОЙ СТАЛИ 1/4"

62TIN/PZ 2P



БИТЫ ПОД ВИНТЫ POZIDRIV, 25 MM

- Привод: 1/4" DIN 3126-C 6,3, ISO 1173
- Отделка: Нитрид титана
- Материал: Высококачественная легированная сталь
- Применение: Биты с особо прочным титановым покрытием обладают высокой производительностью и долгим сроком службы
- Торсионная часть скручивается в случае превышения пикового усилия, что позволяет сделать завинчивание более продуктивным и избежать преждевременного износа крепежа и инструмента
- 2 штуки в блистере

	 731415			 L mm	 g
62TIN/PZ1-2P	0201105	1	1	25	18
62TIN/PZ2-2P	0201112	1	2	25	18
62TIN/PZ3-2P	0201129	1	3	25	18

62TIN/50PZ



БИТЫ ПОД ВИНТЫ POZIDRIV, 50 MM

- Привод: 1/4" DIN 3126-C 6,3, ISO 1173
- Отделка: Нитрид титана
- Материал: Высококачественная легированная сталь
- Применение: Биты с особо прочным титановым покрытием обладают высокой производительностью и долгим сроком службы
- Торсионная часть скручивается в случае превышения пикового усилия, что позволяет сделать завинчивание более продуктивным и избежать преждевременного износа крепежа и инструмента
- 5 штук в пластиковом боксе

	 731415			 L mm	 g
62TIN/50PZ1	0200535	5	1	50	10
62TIN/50PZ2	0200542	5	2	50	10
62TIN/50PZ3	0200559	5	3	50	10

62TIN/T



БИТЫ ПОД ВИНТЫ TORX®, 25 MM

- Привод: 1/4" DIN 3126-C 6,3, ISO 1173
- Отделка: Нитрид титана
- Материал: Высококачественная легированная сталь
- Применение: Биты с особо прочным титановым покрытием обладают высокой производительностью и долгим сроком службы
- Торсионная часть скручивается в случае превышения пикового усилия, что позволяет сделать завинчивание более продуктивным и избежать преждевременного износа крепежа и инструмента
- 10 штук в блистере

	 731415			 D mm	 L mm	 g
62TIN/T10	0199372	10	T10	2.74	25	5
62TIN/T15	0199402	10	T15	3.27	25	5
62TIN/T20	0199426	10	T20	3.86	25	5
62TIN/T25	0199440	10	T25	4.43	25	5
62TIN/T30	0199464	10	T30	5.52	25	6
62TIN/T40	0199471	10	T40	6.65	25	7



60T/PH



БИТЫ ПОД ВИНТЫ PHILLIPS, 25 MM

- Привод: 1/4" DIN 3126-C 6,3, ISO 1173
- Отделка: Серая поверхность покрытая прозрачным лаком с антикоррозийными свойствами
- Материал: Высококачественная легированная сталь
- Применение: Торсионные биты идеально подходят для завинчивания в твердые материалы
- Торсионная часть скручивается в случае превышения пикового усилия, что позволяет сделать завинчивание более продуктивным и избежать преждевременного износа крепежа и инструмента
- 10 штук в пластиковом боксе

	 731415			 L mm	 g
60T/PH1	0199488	10	1	25	5
60T/PH2	0199495	10	2	25	5
60T/PH3	0199501	10	3	25	5

60T/PH 2P



БИТЫ ПОД ВИНТЫ PHILLIPS, 25 MM

- Привод: 1/4" DIN 3126-C 6,3, ISO 1173
- Отделка: Серая поверхность покрытая прозрачным лаком с антикоррозийными свойствами
- Материал: Высококачественная легированная сталь
- Применение: Торсионные биты идеально подходят для завинчивания в твердые материалы
- Торсионная часть скручивается в случае превышения пикового усилия, что позволяет сделать завинчивание более продуктивным и избежать преждевременного износа крепежа и инструмента
- 2 штуки в блистере

	 731415			 L mm	 g
60T/PH1-2P	0201136	1	1	25	18
60T/PH2-2P	0201143	1	2	25	18
60T/PH3-2P	0201150	1	3	25	18

60T/PZ



БИТЫ ПОД ВИНТЫ POZIDRIV, 25 MM

- Привод: 1/4" DIN 3126-C 6,3, ISO 1173
- Отделка: Серая поверхность покрытая прозрачным лаком с антикоррозийными свойствами
- Материал: Высококачественная легированная сталь
- Применение: Торсионные биты идеально подходят для завинчивания в твердые материалы
- Торсионная часть скручивается в случае превышения пикового усилия, что позволяет сделать завинчивание более продуктивным и избежать преждевременного износа крепежа и инструмента
- 10 штук в пластиковом боксе

	 731415			 L mm	 g
60T/PZ1	0199525	10	1	25	5
60T/PZ2	0199549	10	2	25	5
60T/PZ3	0199563	10	3	25	5



ТОРСИОННЫЕ БИТЫ 1/4"

60T/PZ 2P

БИТЫ ПОД ВИНТЫ POZIDRIV, 25 MM



- Привод: 1/4" DIN 3126-C 6,3, ISO 1173
- Отделка: Серая поверхность покрытая прозрачным лаком с антикоррозийными свойствами
- Материал: Высококачественная легированная сталь
- Применение: Торсионные биты идеально подходят для завинчивания в твердые материалы
- Торсионная часть скручивается в случае превышения пикового усилия, что позволяет сделать завинчивание более продуктивным и избежать преждевременного износа крепежа и инструмента
- 2 штуки в блистере

	 731415			 L mm	 g
60T/PZ1-2P	0201167	1	1	25	18
60T/PZ2-2P	0201174	1	2	25	18
60T/PZ3-2P	0201181	1	3	25	18

60T/T

БИТЫ ПОД ВИНТЫ TORX®, 25 MM



- Привод: 1/4" DIN 3126-C 6,3, ISO 1173
- Отделка: Серая поверхность покрытая прозрачным лаком с антикоррозийными свойствами
- Материал: Высококачественная легированная сталь
- Применение: Торсионные биты идеально подходят для завинчивания в твердые материалы
- Торсионная часть скручивается в случае превышения пикового усилия, что позволяет сделать завинчивание более продуктивным и избежать преждевременного износа крепежа и инструмента
- 10 штук в пластиковом боксе

	 731415			 D mm	 L mm	 g
60T/T7	0199587	10	T7	1.99	25	5
60T/T8	0199600	10	T8	2.31	25	5
60T/T9	0199624	10	T9	2.50	25	5
60T/T10	0199648	10	T10	2.74	25	5
60T/T15	0199662	10	T25	3.27	25	5
60T/T20	0199686	10	T20	3.86	25	5
60T/T25	0199709	10	T25	4.43	25	5
60T/T27	0199723	10	T27	4.43	25	5
60T/T30	0199747	10	T30	5.52	25	6
60T/T40	0199761	10	T40	6.65	25	7



60T/T 2P

БИТЫ ПОД ВИНТЫ TORX®, 25 MM



- Привод: 1/4" DIN 3126-C 6,3, ISO 1173
- Отделка: Серая поверхность покрытая прозрачным лаком с антикоррозийными свойствами
- Материал: Высококачественная легированная сталь
- Применение: Торсионные биты идеально подходят для завинчивания в твердые материалы
- Торсионная часть скручивается в случае превышения пикового усилия, что позволяет сделать завинчивание более продуктивным и избежать преждевременного износа крепежа и инструмента
- 2 штуки в блистере

	 731415			 mm	 mm	 g
60T/T10-2P	0201198	1	T10	2.74	25	18
60T/T15-2P	0201204	1	T15	3.27	25	18
60T/T20-2P	0201211	1	T20	3.86	25	18
60T/T25-2P	0201228	1	T25	4.43	25	18
60T/T30-2P	0201235	1	T30	5.52	25	20
60T/T40-2P	0201242	1	T40	6.65	25	22

ОСОБО ПРОЧНЫЕ БИТЫ 1/4"



61H/PH

БИТЫ ПОД ВИНТЫ PHILLIPS, 25 MM



- Привод: 1/4" DIN 3126-C 6,3, ISO 1173
- Отделка: Покрты желтым лаком с антикоррозийными свойствами
- Материал: Высококачественная легированная сталь
- Применение: Высокопрочные биты идеально подходят для завинчивания в дерево и иные мягкие материалы
- Торсионная часть скручивается в случае превышения пикового усилия, что позволяет сделать завинчивание более продуктивным и избежать преждевременного износа крепежа и инструмента
- 10 штук в пластиковом боксе (PH3 = 5 штук)

	 731415			 mm	 g
61H/PH1	0199006	10	1	25	5
61H/PH2	0199020	10	2	25	5
61H/PH3	0199044	5	3	25	5



ОСОБО ПРОЧНЫЕ БИТЫ 1/4"

61H/PH 2P



БИТЫ ПОД ВИНТЫ PHILLIPS, 25 MM

- Привод: 1/4" DIN 3126-C 6,3, ISO 1173
- Отделка: Покрыты желтым лаком с антикоррозионными свойствами
- Материал: Высококачественная легированная сталь
- Применение: Высокопрочные биты идеально подходят для завинчивания в дерево и иные мягкие материалы
- Торсионная часть скручивается в случае превышения пикового усилия, что позволяет сделать завинчивание более продуктивным и избежать преждевременного износа крепежа и инструмента
- 2 штуки в блистере

	 731415			 L mm	 g
61H/PH2-2P	0201082	1	2	25	18

61H/50PH



БИТЫ ПОД ВИНТЫ PHILLIPS, 50 MM

- Привод: 1/4" DIN 3126-C 6,3, ISO 1173
- Отделка: Покрыты желтым лаком с антикоррозионными свойствами
- Материал: Высококачественная легированная сталь
- Применение: Высокопрочные биты идеально подходят для завинчивания в дерево и иные мягкие материалы
- Торсионная часть скручивается в случае превышения пикового усилия, что позволяет сделать завинчивание более продуктивным и избежать преждевременного износа крепежа и инструмента
- 5 штук в пластиковом боксе

	 731415			 L mm	 g
61H/50PH1	0200382	5	1	50	10
61H/50PH2	0200399	5	2	50	10
61H/50PH3	0200405	5	3	50	10

61H/PZ



БИТЫ ПОД ВИНТЫ POZIDRIV, 25 MM

- Привод: 1/4" DIN 3126-C 6,3, ISO 1173
- Отделка: Покрыты желтым лаком с антикоррозионными свойствами
- Материал: Высококачественная легированная сталь
- Применение: Высокопрочные биты идеально подходят для завинчивания в дерево и иные мягкие материалы
- Торсионная часть скручивается в случае превышения пикового усилия, что позволяет сделать завинчивание более продуктивным и избежать преждевременного износа крепежа и инструмента
- 10 штук в пластиковом боксе (PZ3 = 5 штук)

	 731415			 L mm	 g
61H/PZ1	0199068	10	1	25	5
61H/PZ2	0199082	10	2	25	5
61H/PZ3	0199105	5	3	25	5



61H/PZ 2P



БИТЫ ПОД ВИНТЫ POZIDRIV, 25 MM

- Привод: 1/4" DIN 3126-C 6,3, ISO 1173
- Отделка: Покрты желтым лаком с антикоррозионными свойствами
- Материал: Высококачественная легированная сталь
- Применение: Высокопрочные биты идеально подходят для завинчивания в дерево и иные мягкие материалы
- Тorsiонная часть скручивается в случае превышения пикового усилия, что позволяет сделать завинчивание более продуктивным и избежать преждевременного износа крепежа и инструмента
- 2 штуки в блистере

	 731415			 L mm	 g
61H/PZ2-2P	0201099	1	2	25	18

61H/50PZ



БИТЫ ПОД ВИНТЫ POZIDRIV, 50 MM

- Привод: 1/4" DIN 3126-C 6,3, ISO 1173
- Отделка: Покрты желтым лаком с антикоррозионными свойствами
- Материал: Высококачественная легированная сталь
- Применение: Высокопрочные биты идеально подходят для завинчивания в дерево и иные мягкие материалы
- Тorsiонная часть скручивается в случае превышения пикового усилия, что позволяет сделать завинчивание более продуктивным и избежать преждевременного износа крепежа и инструмента
- 5 штук в пластиковом боксе

	 731415			 L mm	 g
61H/50PZ1	0200412	5	1	50	10
61H/50PZ2	0200429	5	2	50	10
61H/50PZ3	0200436	5	3	50	10

61H/T



БИТЫ ПОД ВИНТЫ TORX®, 25 MM

- Привод: 1/4" DIN 3126-C 6,3, ISO 1173
- Отделка: Покрты желтым лаком с антикоррозионными свойствами
- Материал: Высококачественная легированная сталь
- Применение: Высокопрочные биты идеально подходят для завинчивания в дерево и иные мягкие материалы
- Тorsiонная часть скручивается в случае превышения пикового усилия, что позволяет сделать завинчивание более продуктивным и избежать преждевременного износа крепежа и инструмента
- 10 штук в пластиковом боксе (T40 = 5 штук)

	 731415			 D mm	 L mm	 g
61H/T10	0199129	10	T10	2.74	25	5
61H/T15	0199143	10	T15	3.27	25	5
61H/T20	0199167	10	T20	3.86	25	5
61H/T25	0199181	10	T25	4.43	25	5
61H/T30	0199211	10	T30	5.52	25	6
61H/T40	0199235	5	T40	6.65	25	7



ОСОБО ПРОЧНЫЕ БИТЫ 1/4"

61H/50T

БИТЫ ПОД ВИНТЫ TORX®, 50 MM



- Привод: 1/4" DIN 3126-C 6,3, ISO 1173
- Отделка: Покрты желтым лаком с антикоррозионными свойствами
- Материал: Высококачественная легированная сталь
- Применение: Высокопрочные биты идеально подходят для завинчивания в дерево и иные мягкие материалы
- Тorsионная часть скручивается в случае превышения пикового усилия, что позволяет сделать завинчивание более продуктивным и избежать преждевременного износа крепежа и инструмента
- 5 штук в пластиковом боксе

	 731415			 D mm	 L mm	 g
61H/50T10	0200443	5	T10	2.74	50	10
61H/50T15	0200450	5	T15	3.27	50	10
61H/50T20	0200467	5	T20	3.86	50	10
61H/50T25	0200474	5	T25	4.43	50	10
61H/50T30	0200481	5	T30	5.52	50	12
61H/50T40	0200498	5	T40	6.65	50	14



БИТЫ С ПОКРЫТИЕМ 1/4"

64A/PH

БИТЫ ПОД ВИНТЫ PHILLIPS, 25 MM



- Привод: 1/4" DIN 3126-C 6,3, ISO 1173
- Отделка: Покрты прозрачным лаком с антикоррозионными свойствами
- Материал: Высококачественная легированная сталь
- Применение: Рекомендуется использовать с целью избежания выскакивания инструмента из головки винта
- 10 штук в пластиковом боксе

	 731415			 L mm	 g
64A/PH1	0198481	10	1	25	5
64A/PH2	0198559	10	2	25	5
64A/PH3	0198573	10	3	25	5



64A/PH 2P

БИТЫ ПОД ВИНТЫ PHILLIPS, 25 MM



- Привод: 1/4" DIN 3126-C 6,3, ISO 1173
- Отделка: Покрыта прозрачным лаком с антикоррозийными свойствами
- Материал: Высококачественная легированная сталь
- Применение: Рекомендуется использовать с целью избегания выскакивания инструмента из головки винта
- 2 штуки в блистере

	 731415			 L mm	 g
64A/PH1-2P	0200948	1	1	25	18
64A/PH2-2P	0200955	1	2	25	18
64A/PH3-2P	0200962	1	3	25	18

64A/PZ

БИТЫ ПОД ВИНТЫ POZIDRIV, 25 MM



- Привод: 1/4" DIN 3126-C 6,3, ISO 1173
- Отделка: Покрыта прозрачным лаком с антикоррозийными свойствами
- Материал: Высококачественная легированная сталь
- Применение: Рекомендуется использовать с целью избегания выскакивания инструмента из головки винта
- 10 штук в пластиковом боксе

	 731415			 L mm	 g
64A/PZ1	0198603	10	1	25	5
64A/PZ2	0198627	10	2	25	5
64A/PZ3	0198634	10	3	25	5

64A/PZ 2P

БИТЫ ПОД ВИНТЫ POZIDRIV, 25 MM



- Привод: 1/4" DIN 3126-C 6,3, ISO 1173
- Отделка: Покрыта прозрачным лаком с антикоррозийными свойствами
- Материал: Высококачественная легированная сталь
- Применение: Рекомендуется использовать с целью избегания выскакивания инструмента из головки винта
- 2 штуки в блистере

	 731415			 L mm	 g
64A/PZ1-2P	0200979	1	1	25	18
64A/PZ2-2P	0200986	2	2	25	18
64A/PZ3-2P	0200993	1	3	25	18



БИТЫ ИЗ НЕРЖАВЕЮЩЕЙ СТАЛИ 1/4"

65I/PH

БИТЫ ПОД ВИНТЫ PHILLIPS, 25 MM



- Привод: 1/4" DIN 3126-C 6,3, ISO 1173
- Отделка: Пассивирование
- Материал: Высококачественная легированная сталь
- Применение: Идеальны для использования с крепежом, сделанным из нержавеющей стали
- Торсионная часть скручивается в случае превышения пикового усилия, что позволяет сделать завинчивание более продуктивным и избежать преждевременного износа крепежа и инструмента
- 10 штук в пластиковом боксе

	 731415				
65I/PH1	0199785	10	1	25	5
65I/PH2	0199884	10	2	25	5
65I/PH3	0199907	10	3	25	5

65I/PH 2P

БИТЫ ПОД ВИНТЫ PHILLIPS, 25 MM



- Привод: 1/4" DIN 3126-C 6,3, ISO 1173
- Отделка: Пассивирование
- Материал: Высококачественная легированная сталь
- Применение: Идеальны для использования с крепежом, сделанным из нержавеющей стали
- Торсионная часть скручивается в случае превышения пикового усилия, что позволяет сделать завинчивание более продуктивным и избежать преждевременного износа крепежа и инструмента
- 2 штуки в блистере

	 731415				
65I/PH1-2P	0207985	1	1	25	18
65I/PH2-2P	0201259	1	2	25	18
65I/PH3-2P	0201266	1	3	25	18



65I/PZ

БИТЫ ПОД ВИНТЫ PHILLIPS, 25 MM



- Привод: 1/4" DIN 3126-C 6,3, ISO 1173
- Отделка: Пассивирование
- Материал: Высококачественная легированная сталь
- Применение: Идеальны для использования с крепежом, сделанным из нержавеющей стали
- Тorsiонная часть скручивается в случае превышения пикового усилия, что позволяет сделать завинчивание более продуктивным и избежать преждевременного износа крепежа и инструмента
- 10 штук в пластиковом боксе

	 731415			 L mm	 g
65I/PZ1	0199921	10	1	25	5
65I/PZ2	0199945	10	2	25	5
65I/PZ3	0199969	10	3	25	3

65I/PZ 2P

БИТЫ ПОД ВИНТЫ PHILLIPS, 25 MM



- Привод: 1/4" DIN 3126-C 6,3, ISO 1173
- Отделка: Пассивирование
- Материал: Высококачественная легированная сталь
- Применение: Идеальны для использования с крепежом, сделанным из нержавеющей стали
- Тorsiонная часть скручивается в случае превышения пикового усилия, что позволяет сделать завинчивание более продуктивным и избежать преждевременного износа крепежа и инструмента
- 2 штуки в блистере

	 731415			 L mm	 g
65I/PZ1-2P	0201273	1	1	25	18
65I/PZ2-2P	0201280	1	2	25	18
65I/PZ3-2P	0201297	1	3	25	18



БИТЫ ИЗ НЕРЖАВЕЮЩЕЙ СТАЛИ 1/4"

65I/T

БИТЫ ПОД ВИНТЫ TORX®, 25 ММ



- Привод: 1/4" DIN 3126-C 6,3, ISO 1173
- Отделка: Пассивирование
- Материал: Высококачественная легированная сталь
- Применение: Идеальны для использования с крепежом, сделанным из нержавеющей стали
- Предотвращают образование ржавчины на крепеже
- Торсионная часть скручивается в случае превышения пикового усилия, что позволяет сделать завинчивание более продуктивным и избежать преждевременного износа крепежа и инструмента
- 5 штук в пластиковом боксе

	 731415			 D mm	 L mm	 g
65I/T10	0199983	5	T10	2.74	25	5
65I/T15	0199990	5	T15	3.27	25	5
65I/T20	0200016	5	T20	3.86	25	5
65I/T25	0200030	5	T25	4.43	25	5
65I/T30	0200054	5	T30	5.52	25	6
65I/T40	0200078	5	T40	6.65	25	7

65I/T 2P

БИТЫ ПОД ВИНТЫ TORX®, 25 ММ



- Привод: 1/4" DIN 3126-C 6,3, ISO 1173
- Отделка: Пассивирование
- Материал: Высококачественная легированная сталь
- Применение: Идеальны для использования с крепежом, сделанным из нержавеющей стали
- Торсионная часть скручивается в случае превышения пикового усилия, что позволяет сделать завинчивание более продуктивным и избежать преждевременного износа крепежа и инструмента
- 2 штуки в блистере

	 731415			 D mm	 L mm	 g
65I/T10-2P	0201303	1	T10	2.74	25	18
65I/T15-2P	0201310	1	T15	3.27	25	18
65I/T20-2P	0201327	1	T20	3.86	25	18
65I/T25-2P	0201334	1	T25	4.43	25	18
65I/T30-2P	0201341	1	T30	5.52	25	20
65I/T40-2P	0201358	1	T40	6.65	25	22



59S/

БИТЫ ПОД ВИНТЫ СО ШЛИЦЕМ, 25 ММ



- Привод: 1/4" DIN 3126-C 6,3, ISO 1173
- Отделка: Оцинковка
- Материал: Высококачественная легированная сталь
- Применение: Для любительского и профессионального использования
- 10 штук в пластиковом боксе

	 731415		 mm	 mm	 mm	 g
59S/0.5-3.0	0199815	10	0.5	3.0	25	5
59S/0.5-4.0	0199822	10	0.5	4.0	25	5
59S/0.5-6.5	0198825	10	0.5	6.5	25	5
59S/0.6-3.5	0199839	10	0.6	3.5	25	5
59S/0.6-4.5	0198801	10	0.6	4.5	25	5
59S/0.8-5.5	0198849	10	0.8	5.5	25	5
59S/1.0-5.5	0198863	10	1.0	5.5	25	6
59S/1.2-6.5	0198887	10	1.2	6.5	25	6
59S/1.2-8.0	0198900	10	1.2	8.0	25	6
59S/1.6-10	0199846	10	1.6	10	25	14
59S/1.6-9.0	0199853	10	1.6	9.0	25	14

59S/ 3P

БИТЫ ПОД ВИНТЫ СО ШЛИЦЕМ, 25 ММ



- Привод: 1/4" DIN 3126-C 6,3, ISO 1173
- Отделка: Оцинковка
- Материал: Высококачественная легированная сталь
- Применение: Для любительского и профессионального использования
- 3 штуки в блистере

	 731415		 mm	 mm	 mm	 g
59S/0.5-6.5-3P	0201617	1	0.5	6.5	25	20
59S/0.6-4.5-3P	0201600	1	0.6	4.5	25	20
59S/0.8-5.5-3P	0201624	1	0.8	5.5	25	20



СТАНДАРТНЫЕ БИТЫ 1/4"

59S/50

БИТЫ ПОД ВИНТЫ СО ШЛИЦЕМ, 50 ММ



- Привод: 1/4" DIN 3126-C 6,3, ISO 1173
- Отделка: Оцинковка
- Материал: Высококачественная легированная сталь
- Применение: Для любительского и профессионального использования
- 5 штук в пластиковом боксе

	 731415		 mm	 mm	 L mm	 g
59S/50/0.6-3.5	0199976	5	0.6	3.5	50	6
59S/50/0.8-4.0	0200009	5	0.8	4.0	50	6
59S/50/0.8-5.5	0200023	5	0.8	5.5	50	9
59S/50/1.0-6.0	0200047	5	1.0	6.0	50	10
59S/50/1.2-6.5	0200061	5	1.2	6.5	50	11

59S/PH

БИТЫ ПОД ВИНТЫ PHILLIPS, 25 ММ



- Привод: 1/4" DIN 3126-C 6,3, ISO 1173
- Отделка: Оцинкованные
- Материал: Высококачественная легированная сталь
- Применение: Для любительского и профессионального использования
- 10 штук в пластиковом боксе

* Доступны в промышленной упаковке по 100 (-IP) и 500 (-IPB) штук

	 731415			 L mm	 g
59S/PH0	0198177	10	0	25	5
59S/PH1	0198313	10	1	25	5
59S/PH1-IP	0206780	100	*1	25	5
59S/PH2	0198320	10	2	25	5
59S/PH2-IP	0206797	100	*2	25	5
59S/PH2-IPB	0204038	500	*2	25	5
59S/PH3	0198351	10	3	25	5
59S/PH4	0198368	10	4	32	8

59S/PH 3P

БИТЫ ПОД ВИНТЫ PHILLIPS, 25 ММ



- Привод: 1/4" DIN 3126-C 6,3, ISO 117
- Отделка: Оцинкованные
- Материал: Высококачественная легированная сталь
- Применение: Для любительского и профессионального использования
- 3 штуки в блистере

	 731415			 L mm	 g
59S/PH1-3P	0201396	1	1	25	20
59S/PH2-3P	0201402	1	2	25	20
59S/PH3-3P	0201419	1	3	25	20



59S/PH 30P



БИТЫ ПОД ВИНТЫ PHILLIPS, 25 MM

- Привод: 1/4" DIN 3126-C 6,3, ISO 1173
- Отделка: Оцинковка
- Материал: Высококачественная легированная сталь
- Применение: Для любительского и профессионального использования
- 30 штук в обрешиненном пластиковом боксе

	 731415			 L mm	 g
59S/PH1-30P	0200801	1	1	25	180
59S/PH2-30P	0200818	1	2	25	180
59S/PH3-30P	0200825	1	3	25	180

59S/50PH



БИТЫ ПОД ВИНТЫ PHILLIPS, 50 MM

- Привод: 1/4" DIN 3126-C 6,3, ISO 1173
- Отделка: Оцинковка
- Материал: Высококачественная легированная сталь
- Применение: Для любительского и профессионального использования
- 5 штук в пластиковом боксе

	 731415			 L mm	 g
59S/50PH1	0199860	5	1	50	8
59S/50PH2	0199877	5	2	50	9
59S/50PH3	0199891	5	3	50	10

59S/50PH 2P



БИТЫ ПОД ВИНТЫ PHILLIPS, 50 MM

- Привод: 1/4" DIN 3126-C 6,3, ISO 1173
- Отделка: Оцинковка
- Материал: Высококачественная легированная сталь
- Применение: Для любительского и профессионального использования
- 2 штуки в блистере

	 731415			 L mm	 g
59S/50PH1-2P	0203642	1	1	50	15
59S/50PH2-2P	0203758	1	2	50	15
59S/50PH3-2P	0203802	1	3	50	15



СТАНДАРТНЫЕ БИТЫ 1/4"

59S/70PH

БИТЫ ПОД ВИНТЫ PHILLIPS, 70 MM



- Привод: 1/4" DIN 3126-C 6,3, ISO 1173
- Отделка: Оцинковка
- Материал: Высококачественная легированная сталь
- Применение: Для любительского и профессионального использования

	 731415			 L mm	 g
59S/70PH1	0200269	5	1	70	8
59S/70PH2	0200276	5	2	70	9

59S/125PH

БИТЫ ПОД ВИНТЫ PHILLIPS, 125 MM



- Привод: 1/4" DIN 3126-C 6,3, ISO 1173
- Отделка: Оцинковка
- Материал: Высококачественная легированная сталь
- Применение: Для любительского и профессионального использования

	 731415			 L mm	 g
59S/125PH1	0206834	5	1	125	20
59S/125PH2	0204298	5	2	125	23
59S/125PH3	0204304	5	3	125	25

59S/PH2G

БИТЫ ПОД ВИНТЫ PHILLIPS, 25 MM



- Привод: 1/4" DIN 3126-C 6,3, ISO 1173
- Отделка: Оцинковка
- Материал: Высококачественная легированная сталь
- Применение: Идеально подходит для тяжелых случаев завинчивания
- С уменьшенным диаметром жала 4.8 мм
- 10 штук в пластиковом боксе

	 731415			 L mm	 g
59S/PH2G	0204182	10	PH 2G	25	5



59S/PH2G-30P



БИТЫ ПОД ВИНТЫ PHILLIPS, 25 MM

- Привод: 1/4" DIN 3126-C 6,3, ISO 1173
- Отделка: Оцинковка
- Материал: Высококачественная легированная сталь
- Применение: Идеально подходит для тяжелых случаев завинчивания
- С уменьшенным диаметром жала 4.8 мм
- 30 штук в обрезиненном пластиковом боксе

59S/PH2G-30P	731415 0200832	1	PH2G	25 mm	5 g

59S/PZ



БИТЫ ПОД ВИНТЫ POZIDRIV, 25 MM

- Привод: 1/4" DIN 3126-C 6,3, ISO 1173
- Отделка: Оцинковка
- Материал: Высококачественная легированная сталь
- Применение: Для любительского и профессионального использования
- 10 штук в пластиковом боксе

* Доступны в промышленной упаковке по 100 (-IP) и 500 (-IPB) штук

	731415			mm	g
59S/PZ0	0198375	10	0	25	5
59S/PZ1	0198382	10	1	25	5
59S/PZ1-IP	0206803	100	*1	25	500
59S/PZ1-IPB	0204373	500	*1	25	2500
59S/PZ2	0198405	10	2	25	5
59S/PZ2-IP	0206810	100	*2	25	500
59S/PZ2-IPB	0204380	500	*2	25	2500
59S/PZ3	0198429	10	3	25	5
59S/PZ4	0198436	10	4	32	8

59S/PZ 3P



БИТЫ ПОД ВИНТЫ POZIDRIV, 25 MM

- Привод: 1/4" DIN 3126-C 6,3, ISO 1173
- Отделка: Оцинковка
- Материал: Высококачественная легированная сталь
- Применение: Для любительского и профессионального использования
- 3 штуки в пластиковом блистере

	731415			mm	g
59S/PZ1-3P	0201426	1	1	25	20
59S/PZ2-3P	0201433	1	2	25	20
59S/PZ3-3P	0201440	1	3	25	20



СТАНДАРТНЫЕ БИТЫ 1/4"

59S/PZ 30P



БИТЫ ПОД ВИНТЫ POZIDRIV, 25 MM

- Привод: 1/4" DIN 3126-C 6,3, ISO 1173
- Отделка: Оцинковка
- Материал: Высококачественная легированная сталь
- Применение: Для любительского и профессионального использования
- 30 штук в обрешиненном пластиковом боксе

	 731415			 L mm	 g
59S/PZ1-30P	0200849	1	1	25	180
59S/PZ2-30P	0200856	1	2	25	180
59S/PZ3-30P	0200863	1	3	25	180

59S/50PZ



БИТЫ ПОД ВИНТЫ POZIDRIV, 50 MM

- Привод: 1/4" DIN 3126-C 6,3, ISO 1173
- Отделка: Оцинковка
- Материал: Высококачественная легированная сталь
- Применение: Для любительского и профессионального использования
- 5 штук в пластиковом боксе

	 731415			 L mm	 g
59S/50PZ1	0199914	5	1	50	10
59S/50PZ2	0199938	5	2	50	10
59S/50PZ3	0199952	5	3	50	10

59S/50PZ 2P



БИТЫ ПОД ВИНТЫ POZIDRIV, 50 MM

- Привод: 1/4" DIN 3126-C 6,3, ISO 1173
- Отделка: Оцинковка
- Материал: Высококачественная легированная сталь
- Применение: Для любительского и профессионального использования
- 2 штуки в блистере

	 731415			 L mm	 g
59S/50PZ1-2P	0204007	1	1	50	15
59S/50PZ2-2P	0204014	1	2	50	15
59S/50PZ3-2P	0204021	1	3	50	15



59S/70PZ

БИТЫ ПОД ВИНТЫ POZIDRIV, 70 MM



- Привод: 1/4" DIN 3126-C 6,3, ISO 1173
- Отделка: Оцинковка
- Материал: Высококачественная легированная сталь
- Применение: Для любительского и профессионального использования

	 731415			 L mm	 g
59S/70PZ1	0200283	5	1	70	8
59S/70PZ2	0200290	5	2	70	9
59S/70PZ3	0200306	5	3	70	10

59S/125PZ

БИТЫ ПОД ВИНТЫ POZIDRIV, 125 MM



- Привод: 1/4" DIN 3126-C 6,3, ISO 1173
- Отделка: Оцинковка
- Материал: Высококачественная легированная сталь
- Применение: Для любительского и профессионального использования

	 731415			 L mm	 g
59S/125PZ1	0200733	5	1	125	21
59S/125PZ2	0200740	5	2	125	23
59S/125PZ3	0200757	5	3	125	25

59S/T

БИТЫ ПОД ВИНТЫ TORX®, 25 MM



- Привод: 1/4" DIN 3126-C 6,3, ISO 1173
- Отделка: Оцинковка
- Материал: Высококачественная легированная сталь
- Применение: Для любительского и профессионального использования
- 5 или 10 штук в пластиковом боксе

	 731415			 D mm	 L mm	 g
59S/T3	0198443	5	T3	1.10	25	4
59S/T4	0198450	5	T4	1.30	25	4
59S/T5	0198467	5	T5	1.43	25	4
59S/T6	0198474	10	T6	1.70	25	4
59S/T7	0198498	10	T7	1.99	25	5
59S/T8	0198504	10	T8	2.31	25	5
59S/T9	0198511	10	T9	2.50	25	5
59S/T10	0198528	10	T10	2.74	25	5
59S/T15	0198535	10	T15	3.27	25	5
59S/T20	0198542	10	T20	3.86	25	5
59S/T25	0198566	10	T25	4.43	25	5
59S/T27	0198580	10	T27	4.99	25	5
59S/T30	0198597	5	T30	5.52	25	6
59S/T40	0198610	5	T40	6.65	25	7
59S/T45	0198641	5	T45	7.82	25	8
59S/T50	0198658	5	T50	8.83	25	8



СТАНДАРТНЫЕ БИТЫ 1/4"

59S/T 3P

БИТЫ ПОД ВИНТЫ TORX®, 25 ММ



- Привод: 1/4" DIN 3126-C 6,3, ISO 1173
- Отделка: Оцинковка
- Материал: Высококачественная легированная сталь
- Применение: Для любительского и профессионального использования
- 3 штуки в блистере



	 731415			 D mm	 L mm	 g
59S/T10-3P	0201457	1	T10	2.74	25	20
59S/T15-3P	0201464	1	T15	3.27	25	20
59S/T20-3P	0201471	1	T20	3.86	25	20
59S/T25-3P	0201488	1	T25	4.43	25	20
59S/T27-3P	0201495	1	T27	4.99	25	20
59S/T30-3P	0201501	1	T30	5.52	25	20
59S/T40-3P	0201518	1	T40	6.65	25	20

59S/T 30P

БИТЫ ПОД ВИНТЫ TORX®, 25 ММ



- Привод: 1/4" DIN 3126-C 6,3, ISO 1173
- Отделка: Оцинковка
- Материал: Высококачественная легированная сталь
- Применение: Для любительского и профессионального использования
- 30 штук в обрезиненном пластиковом боксе



	 731415			 D mm	 L mm	 g
59S/T10-30P	0200870	1	T10	2.74	25	180
59S/T15-30P	0200887	1	T15	3.27	25	180
59S/T20-30P	0200894	1	T20	3.86	25	180
59S/T25-30P	0200900	1	T25	4.43	25	180
59S/T30-30P	0200924	1	T30	5.52	25	180
59S/T40-30P	0200931	1	T40	6.65	25	180



59S/50T

БИТЫ ПОД ВИНТЫ TORX®, 50 MM



- Привод: 1/4" DIN 3126-C 6,3, ISO 1173
- Отделка: Оцинковка
- Материал: Высококачественная легированная сталь
- Применение: Для любительского и профессионального использования
- 5 штук в пластиковом боксе

	 731415			 D mm	 L mm	 g
59S/50T8	0200085	5	T 8	2.4	50	12
59S/50T10	0200092	5	T 10	2.7	50	13
59S/50T15	0200108	5	T 15	3.3	50	13
59S/50T20	0200115	5	T 20	3.8	50	14
59S/50T25	0200122	5	T 25	4.4	50	14
59S/50T27	0200139	5	T 27	4.9	50	14
59S/50T30	0200146	5	T 30	5.5	50	15
59S/50T40	0200153	5	T 40	6.6	50	17

59S/50T 2P

БИТЫ ПОД ВИНТЫ TORX®, 50 MM



- Привод: 1/4" DIN 3126-C 6,3, ISO 1173
- Отделка: Оцинковка
- Материал: Высококачественная легированная сталь
- Применение: Для любительского и профессионального использования
- 2 штуки в блистере

	 731415			 D mm	 L mm	 g
59S/50T10-2P	0201723	1	T10	2.7	50	15
59S/50T15-2P	0201730	1	T15	3.3	50	15
59S/50T20-2P	0201747	1	T20	3.8	50	15
59S/50T25-2P	0201754	1	T25	4.4	50	15
59S/50T30-2P	0201761	1	T30	5.5	50	15



СТАНДАРТНЫЕ БИТЫ 1/4"

59S/70T

БИТЫ ПОД ВИНТЫ TORX®, 70 ММ



- Привод: 1/4" DIN 3126-C 6,3, ISO 1173
- Отделка: Оцинковка
- Материал: Высококачественная легированная сталь
- Применение: Для любительского и профессионального использования

** Для специальных винтов

	 731415			 D mm	 L mm	 g
59S/70T10	0200313	5	T10	2.7	70	7
59S/70T15	0200566	5	T15	3.3	70	7
59S/70T20	0200573	5	T20	3.8	70	8
59S/70T25	0200580	5	T25	4.4	70	8
59S/70T27	0200597	5	T27	4.9	70	9
59S/70T30	0200603	5	T30	5.5	70	10
59S/70T40	0200610	5	T40	6.6	70	12

59S/70T 2P

БИТЫ ПОД ВИНТЫ TORX®, 70 ММ



- Привод: 1/4" DIN 3126-E 6,3, ISO 1173
- Отделка: Оцинковка
- Материал: Высококачественная легированная сталь
- Применение: Для любительского и профессионального использования
- 2 штуки в блистере

	 731415			 D mm	 L mm	 g
59S/70T20-2P	0201839	1	T20	3.8	70	40

59S/150T

БИТЫ ПОД ВИНТЫ TORX®, 150 ММ



- Отделка: Оцинкованные
- Материал: Высококачественная легированная сталь
- Применение: Для любительского и профессионального использования

	 731415			 D mm	 L mm	 g
59S/150T15	0200764	5	T15	3.3	150	10
59S/150T20	0200771	5	T20	3.8	150	20
59S/150T25	0200788	5	T25	4.4	150	20
59S/150T30	0200795	5	T30	5.5	150	20



59S/TR



БИТЫ ПОД ВИНТЫ TORX® TR, 25 MM

- Привод: 1/4" DIN 3126-C 6,3, ISO 1173
- Отделка: Оцинковка
- Материал: Высококачественная легированная сталь
- Применение: Для любительского и профессионального использования
- Биты TORX TR® со стержнем внутри
- 5 штук в пластиковом боксе

	 731415			 D mm	 L mm	 g
59S/TR7	0198672	5	TR 7	1.99	25	4
59S/TR8	0198689	5	TR 8	2.31	25	4
59S/TR9	0198696	5	TR 9	2.50	25	4
59S/TR10	0198702	5	TR 10	2.74	25	5
59S/TR15	0198719	5	TR 15	3.27	25	5
59S/TR20	0198726	5	TR 20	3.86	25	6
59S/TR25	0198740	5	TR 25	4.43	25	6
59S/TR27	0198757	5	TR 27	4.99	25	6
59S/TR30	0198771	5	TR 30	5.52	25	6
59S/TR40	0198795	5	TR 40	6.65	25	7

59S/TR 3P



БИТЫ ПОД ВИНТЫ TORX® TR, 25 MM

- Привод: 1/4" DIN 3126-C 6,3, ISO 1173
- Отделка: Оцинковка
- Материал: Высококачественная легированная сталь
- Применение: Для любительского и профессионального использования
- Биты TORX TR® со стержнем внутри
- 3 штуки в блистере

	 731415			 D mm	 L mm	 g
59S/TR10-3P	0201525	1	TR 10	2.74	25	20
59S/TR15-3P	0201532	1	TR 15	3.27	25	20
59S/TR20-3P	0201549	1	TR 20	3.86	25	20
59S/TR25-3P	0201556	1	TR 25	4.43	25	20
59S/TR27-3P	0201570	1	TR 27	4.99	25	20
59S/TR30-3P	0201587	1	TR 30	5.52	25	20
59S/TR40-3P	0201594	1	TR 40	6.65	25	20



СТАНДАРТНЫЕ БИТЫ 1/4"

59S/70TR

БИТЫ ПОД ВИНТЫ TORX® TR, 70 MM



- Привод: 1/4" DIN 3126-C 6,3, ISO 1173
- Отделка: Оцинковка
- Материал: Высококачественная легированная сталь
- Применение: Для любительского и профессионального использования
- Биты TORX TR® со стержнем внутри

	 731415			 b mm	 L mm	 g
59S/70TR15	0200627	5	TR15	3.27	70	8
59S/70TR20	0200634	5	TR20	3.86	70	8
59S/70TR25	0200641	5	TR25	4.43	70	8
59S/70TR27	0200658	5	TR27	4.99	70	9
59S/70TR30	0200665	5	TR30	5.52	30	9
59S/70TR40	0200672	5	TR40	6.65	70	10

59S/H mm

БИТЫ ПОД ВИНТЫ С ШЕСТИГРАННЫМ ГНЕЗДОМ, 25 MM



- Привод: 1/4" DIN 3126-C 6,3, ISO 1173
- Отделка: Оцинковка
- Материал: Высококачественная легированная сталь
- Применение: Для любительского и профессионального использования
- 5 штук в пластиковом боксе

	 731415		 mm	 L mm	 g
59S/H1.5	0198924	5	1.5	25	3
59S/H2	0198955	5	2	25	3
59S/H2.5	0198962	5	2.5	25	3
59S/H3	0198986	5	3	25	3
59S/H4	0198993	5	4	25	6
59S/H5	0199013	5	5	25	6
59S/H6	0199037	5	6	25	10
59S/H8	0199051	5	8	25	12
59S/H10	0199075	5	10	25	17



59S/H "

БИТЫ ПОД ВИНТЫ С ШЕСТИГРАННЫМ ГНЕЗДОМ, 25 ММ



- Привод: 1/4" DIN 3126-C 6,3, ISO 1173
- Отделка: Оцинковка
- Материал: Высококачественная легированная сталь
- Применение: Для любительского и профессионального использования
- 5 штук в пластиковом боксе

	 731415			 L mm	 g
59S/H1/4	0199266	5	1/4	25	5
59S/H1/8	0199174	5	1/8	25	5
59S/H1/16	0204205	5	1/16	25	5
59S/H3/8	0204212	5	3/8	25	5
59S/H3/16	0199228	5	3/16	25	5
59S/H3/32	0199136	5	3/32	25	5
59S/H5/16	0199273	5	5/16	25	5
59S/H5/32	0199204	5	5/32	25	5
59S/H5/64	0199112	5	5/64	25	8
59S/H7/32	0199242	5	7/32	25	8
59S/H7/64	0199150	5	7/64	25	12
59S/H9/64	0199198	5	9/64	25	15

59S/H 3P

БИТЫ ПОД ВИНТЫ С ШЕСТИГРАННЫМ ГНЕЗДОМ, 25 ММ



- Привод: 1/4" DIN 3126-C 6,3, ISO 1173
- Отделка: Оцинковка
- Материал: Высококачественная легированная сталь
- Применение: Для любительского и профессионального использования
- 3 штуки в блистере

	 731415		 mm	 L mm	 g
59S/H3-3P	0201662	1	3	25	20
59S/H4-3P	0201679	1	4	25	20
59S/H5-3P	0201686	1	5	25	20
59S/H6-3P	0201693	1	6	25	20
59S/H8-3P	0201709	1	8	25	20



СТАНДАРТНЫЕ БИТЫ 1/4"

59S/50H



БИТЫ ПОД ВИНТЫ С ШЕСТИГРАННЫМ ГНЕЗДОМ, 50 ММ

- Привод: 1/4" DIN 3126-C 6,3, ISO 1173
- Отделка: Оцинковка
- Материал: Высококачественная легированная сталь
- Применение: Для любительского и профессионального использования
- 5 штук в пластиковом боксе

	 731415		 mm	 L mm	 g
59S/50H2	0200160	5	2	50	10
59S/50H2.5	0200177	5	2.5	50	10
59S/50H3	0200184	5	3	50	10
59S/50H4	0200191	5	4	50	10
59S/50H5	0200207	5	5	50	10
59S/50H6	0200214	5	6	50	10
59S/50H8	0200221	5	8	50	10

59S/H BALL



ШЕСТИГРАННЫЕ БИТЫ СО СФЕРИЧЕСКИМ ЖАЛОМ, 89 ММ

- Привод: 1/4" DIN 3126-C 6,3, ISO 1173
- Отделка: Оцинковка
- Материал: Высококачественная легированная сталь
- Применение: Для любительского и профессионального использования
- Шестигранные биты с шаровым наконечником удобны при использовании в труднодоступных местах. Позволяют производить завинчивание под углом

	 731415		 mm	 L mm	 g
59S/H3BALL	0200689	5	3	89	20
59S/H4BALL	0200696	5	4	89	20
59S/H5BALL	0200702	5	5	89	20
59S/H6BALL	0200719	5	6	89	20
59S/H8BALL	0200726	5	8	89	20

59S/H BALL 3P



ШЕСТИГРАННЫЕ БИТЫ СО СФЕРИЧЕСКИМ ЖАЛОМ, 89 ММ

- Привод: 1/4" DIN 3126-E 6,3, ISO 1173
- Отделка: Оцинковка
- Материал: Высококачественная легированная сталь
- Применение: Для любительского и профессионального использования
- Шестигранные биты с шаровым наконечником удобны при использовании в труднодоступных местах. Позволяют производить завинчивание под углом
- 3 штуки в блистере

	 731415		 mm	 L mm	 g
59S/HBALL-3P	0201716	1	5, 6, 8	89	65



59S/R



БИТЫ ПОД ВИНТЫ ROBERTSON, 25 MM

- Привод: 1/4" DIN 3126-C 6,3, ISO 1173
- Отделка: Оцинковка
- Материал: Высококачественная легированная сталь
- Применение: Для любительского и профессионального использования
- Профиль Робертсона имеет сужение к краю жала, что увеличивает пятно контакта и снижает риск выскакивания инструмента из головки винта
- 10 штук в пластиковом боксе

	 731415			 L mm	 g
59S/R1	0199310	10	# 1	25	5
59S/R2	0199341	10	# 2	25	6
59S/R3	0199365	10	# 3	25	8

59S/R 3P



БИТЫ ПОД ВИНТЫ ROBERTSON, 25 MM

- Привод: 1/4" DIN 3126-C 6,3, ISO 1173
- Отделка: Оцинковка
- Материал: Высококачественная легированная сталь
- Применение: Для любительского и профессионального использования
- Профиль Робертсона имеет сужение к краю жала, что увеличивает пятно контакта и снижает риск выскакивания инструмента из головки винта
- 3 штуки в блистере

	 731415			 L mm	 g
59S/R1-3P	0201631	1	#1	25	20
59S/R2-3P	0201648	1	#2	25	20
59S/R3-3P	0201655	1	#3	25	20

59S/50R



БИТЫ ПОД ВИНТЫ ROBERTSON, 50 MM

- Привод: 1/4" DIN 3126-C 6,3, ISO 1173
- Отделка: Оцинковка
- Материал: Высококачественная легированная сталь
- Применение: Для любительского и профессионального использования
- Профиль Робертсона имеет сужение к краю жала, что увеличивает пятно контакта и снижает риск выскакивания инструмента из головки винта
- 5 штук в пластиковом боксе

	 731415			 L mm	 g
59S/50R1	0200238	5	#1	50	8
59S/50R2	0200245	5	#2	50	9
59S/50R3	0200252	5	#3	50	10



СТАНДАРТНЫЕ БИТЫ 1/4"

59S/TS mm

БИТЫ ПОД ВИНТЫ TORQ-SET, 25 MM



- Привод: 1/4" DIN 3126-C 6,3, ISO 1173
- Отделка: Оцинковка
- Материал: Высококачественная легированная сталь
- Применение: Для крепежа с несимметричным крестообразным профилем, часто используемого в аэрокосмической промышленности
- 5 штук в пластиковом боксе

	 731415			 L mm	 g
59S/TS-0	0199389	5	0	25	5
59S/TS-1	0199396	5	1	25	5
59S/TS-2	0199419	5	2	25	5
59S/TS-3	0199433	5	3	25	5
59S/TS-4	0199457	5	4	25	5
59S/TS-5	0199518	5	5	25	5
59S/TS-6	0199532	5	6	25	6
59S/TS-8	0199556	5	8	25	6
59S/TS-10	0199570	5	10	25	6

59S/TW

БИТЫ ПОД ВИНТЫ TRI-WING, 25 MM



- Привод: 1/4" DIN 3126-C 6,3, ISO 1173
- Отделка: Оцинковка
- Материал: Высококачественная легированная сталь
- Применение: Для специального крепежа, защищающего от неквалифицированного вмешательства с помощью стандартных отверток, используемого, например, в бытовой технике
- 5 штук в пластиковом боксе

	 731415			 L mm	 g
59S/TW0	0199617	5	TW 0	25	5
59S/TW1	0199631	5	TW 1	25	5
59S/TW2	0199655	5	TW 2	25	5
59S/TW3	0199679	5	TW 3	25	5
59S/TW4	0199693	5	TW 4	25	5
59S/TW5	0199716	5	TW 5	25	5



59S/M

БИТЫ ПОД ВИНТЫ XZN, 25 MM



- Привод: 1/4" DIN 3126-C 6,3, ISO 1173
- Отделка: Оцинковка
- Материал: Высококачественная легированная сталь
- Применение: Для работы с крепежом, требующим приложения большого крутящего момента с высокой точностью, используемого, например, в автомобильной отрасли
- 10 штук в пластиковом боксе

	 731415			 L mm	 g
59S/M3	0199730	10	M3	25	5
59S/M4	0199754	10	M4	25	5
59S/M5	0199778	10	M5	25	5
59S/M6	0199792	10	M6	25	5
59S/M8	0199808	10	M8	25	5

59S/PH COMBI 2P

БИТЫ ПОД ВИНТЫ СО ШЛИЦЕМ И PHILLIPS, 125 MM



- Привод: DIN 3126, ISO 1173
- Отделка: Оцинковка
- Материал: Высококачественная легированная сталь
- Применение: Специальные профили прямой шлиц/Phillips, используемые в электронных автоматах

	 731415				 L mm	 g
59S/PH2COMBI-2P	0203604	1	6.0	2	125	25
59S/PH3COMBI-2P	0203611	1	8.0	3	125	25

K6750

ВСТАВКА ДЛЯ ГАЕК



- Привод: 1/4" DIN 3126 E6.3, ISO1173
- Отделка: Оксидирование
- Материал: Высококачественная легированная сталь
- Шестигранный рабочий профиль для болтов и гаек
- В пластиковом боксе

	 731415				 Ø mm	 L mm	 g
K6750-6	0204670	1	6 mm	1/4"	11.5	50	25
K6750-7	0204687	1	7 mm	1/4"	12	50	28
K6750-8	0204694	1	8 mm	1/4"	12.5	50	36
K6750-10	0204700	1	10 mm	1/4"	14.5	50	36
K6750-13	0204823	1	13 mm	1/4"	17	50	40
K6750-1/4	0204663	1	1/4"	1/4"	10.5	50	22
K6750-3/8	0204656	1	3/8"	1/4"	14.4	50	35



СТАНДАРТНЫЕ БИТЫ 1/4"

КМ6750

ВСТАВКА ДЛЯ ГАЕК С МАГНИТОМ



- Привод: 1/4" DIN 3126 E6.3, ISO1173
- Отделка: Оксидирование
- Материал: Высококачественная легированная сталь
- С мощным магнитом
- Шестигранный рабочий профиль для болтов и гаек
- В пластиковом боксе

	 731415				\varnothing mm	$\frac{L}{mm}$	 g
КМ6750-6	0204601	1	6 mm	1/4"	11.5	50	25
КМ6750-7	0204618	1	7 mm	1/4"	12	50	28
КМ6750-8	0204625	1	8 mm	1/4"	12.5	50	31
КМ6750-10	0204649	1	10 mm	1/4"	14.5	50	36
КМ6750-13	0204632	1	13 mm	1/4"	17	50	40
КМ6750-1/4	0204595	1	1/4"	1/4"	10.5	50	22
КМ6750-3/8	0204588	1	3/8"	1/4"	14.4	50	35

К6625

ПЕРЕХОДНИК



- Привод: 1/4" DIN 3126-A 6,3, ISO 1173
- Отделка: Оксидирование
- Материал: Высококачественная легированная сталь
- Внешний шестигранник/внешний квадрат 1/4" DIN 3120-A10
- Шаровый наконечник

	 731415				$\frac{L}{mm}$	 g
К6625-1/4	0204496	5	1/4"	1/4"	25	5

К6638

ПЕРЕХОДНИК



- Привод: 1/4" DIN 3126-A 6,3, ISO 1173
- Отделка: Оксидирование
- Материал: Высококачественная легированная сталь
- Внешний шестигранник/внешний квадрат 3/8" DIN 3120-A10
- Шаровой наконечник

	 731415				$\frac{L}{mm}$	 g
К6638-3/8	0204557	5	3/8"	1/4"	38	25



K6650

ПЕРЕХОДНИК



- Привод: 1/4" DIN 3126-A 6,3, ISO 1173
- Отделка: Оксидирование
- Материал: Высококачественная легированная сталь
- Внешний шестигранник/внешний квадрат DIN 3120-A10
- K6650-1/4-1P содержит один переходник
- С отверстием под фиксирующие штифты (кроме K6650-1/4-1P с шаровым наконечником)

	 731415					
K6650-1/4	0204526	5	1/4"	1/4"	50	18
K6650-1/4-1P	0204533	1	1/4"	1/4"	50	18
K6650-3/8	0204502	5	3/8"	1/4"	50	25
K6650-1/2	0204519	5	1/2"	1/4"	50	35

K66100

ПЕРЕХОДНИК



- Привод: 1/4" DIN 3126-A6,3, ISO 1173
- Отделка: Оксидирование
- Материал: Высококачественная легированная сталь
- Внешний шестигранник/внешний квадрат DIN 3120
- K66100-1/4: С отверстием под фиксирующие штифты
- K66100-3/8: Шаровый наконечник

	 731415					
K66100-1/4	0204540	5	1/4"	1/4"	100	32
K66100-3/8	0204564	5	3/8"	1/4"	100	50

K6660-QR

ПЕРЕХОДНИК С БЫСТРОЙ ДЕБЛОКИРОВКОЙ



- Привод: 1/4" DIN 3126-A 6,3, ISO 1173
- Отделка: Оксидирование
- Материал: Высококачественная легированная сталь
- Система быстрой деблокировки
- Внешний шестигранник/внешний квадрат DIN 3120
- В пластиковом держателе
- Шаровый наконечник

	 731415					
K6660-QR-1P	0204571	1	1/4"	1/4"	60	20



СТАНДАРТНЫЕ БИТЫ 1/4"

KR653

УНИВЕРСАЛЬНЫЙ ДЕРЖАТЕЛЬ ДЛЯ БИТ



- Привод: 1/4" DIN 3126-E6.3, ISO1173
- Отделка: Оксидирование
- Материал: Высококачественная легированная сталь
- Оснащен фиксирующим кольцом, без магнита
- DIN 3126 D 6,3

KR653	731415 0204885	5	mm 1/4"	mm 1/4"	mm 60	g 11

KSR753

УНИВЕРСАЛЬНЫЙ ДЕРЖАТЕЛЬ ДЛЯ БИТ



- Привод: 1/4" DIN 3126-E 6,3, ISO 1173
- Отделка: Нержавеющая сталь
- Материал: Высококачественная легированная сталь
- Оснащен фиксирующим кольцом, без магнита
- DIN 3126 D 6,3
- Применение: Для использования с битами из нержавеющей стали
- KSR753-1P в пластиковом держателе

KSR753	731415 0204892	5	mm 1/4"	mm 1/4"	mm 75	g 30
KSR753-1P	0204908	1	mm 1/4"	mm 1/4"	mm 75	g 45

KCB753

УНИВЕРСАЛЬНЫЙ ДЕРЖАТЕЛЬ ДЛЯ БИТ



- Привод: 1/4" DIN 3126-E 6.3, ISO1173
- Отделка: Бериллиевая бронза
- Материал: Высококачественная легированная сталь
- Оснащен фиксирующим кольцом, без магнита
- DIN 3126 D 6,3
- Применение: Для использования в условиях значительных нагрузок
- Высокопрочное антикоррозийное покрытие

KCB753	731415 0204915	1	mm 1/4"	mm 1/4"	mm 75	g 40



KM653

УНИВЕРСАЛЬНЫЙ МАГНИТНЫЙ ДЕРЖАТЕЛЬ ДЛЯ БИТ



- Привод: 1/4" DIN 3126-E 6,3, ISO 1173
- Отделка: Оксидированные
- Материал: Высококачественная легированная сталь
- Оборудован магнитом, без удерживающего кольца
- DIN 3126 D 6,3
- KM653-1P, 1 переходник в пластиковом держателе

KM653	731415	5	1/4"	1/4"	10 mm	60 mm	12 g

KMR653

УНИВЕРСАЛЬНЫЙ МАГНИТНЫЙ ДЕРЖАТЕЛЬ ДЛЯ БИТ



- Привод: 1/4" DIN 3126-E 6,3, ISO 1173
- Отделка: Оксидирование
- Материал: Высококачественная легированная сталь
- С мощным магнитом и фиксирующим кольцом
- DIN 3126 D 6,3
- Модель KMR653-1P в пластиковом держателе

KMR653	731415	5	1/4"	1/4"	11 mm	60 mm	15 g
KMR653-1P	0204939	1	1/4"	1/4"	11 mm	60 mm	20 g

KMR753

УНИВЕРСАЛЬНЫЙ МАГНИТНЫЙ ДЕРЖАТЕЛЬ ДЛЯ БИТ



- Привод: 1/4" DIN 3126-E 6,3, ISO 1173
- Отделка: Оксидирование
- Материал: Высококачественная легированная сталь
- С мощным магнитом и фиксирующим кольцом
- DIN 3126 D 6,3
- Модель KMR753-1P в пластиковом держателе

KMR753	731415	5	1/4"	1/4"	11 mm	70 mm	30 g
KMR753-1P	0204953	1	1/4"	1/4"	11 mm	70 mm	35 g



СТАНДАРТНЫЕ БИТЫ 1/4"

KMR150

УНИВЕРСАЛЬНЫЙ МАГНИТНЫЙ ДЕРЖАТЕЛЬ ДЛЯ БИТ



- Привод: 1/4" DIN 3126-E 6,3, ISO 1173
- Отделка: Оксидирование
- Материал: Высококачественная легированная сталь
- С мощным магнитом и фиксирующим кольцом
- DIN 3126 D 6,3
- Модель KMR150-1P в пластиковом держателе

	 731415				\varnothing mm	\overline{L} mm	 g
KMR150	0204960	5	1/4"	1/4"	11	150	60
KMR150-1P	0204977	1	1/4"	1/4"	11	150	65

KM653-QR

АДАПТЕР С МАГНИТОМ



- Привод: DIN 3126-C6.3, ISO 1173
- Материал: Высококачественная легированная сталь
- DIN 3126 D 6,3
- С магнитным держателем
- KM653-QR-1P в пластиковом держателе

	 731415				\varnothing mm	\overline{L} mm	 g
KM653-QR	0115983	5	1/4"	1/4"	14	60	15
KM653-QR-1P	1848507	1	1/4"	1/4"	14	60	20

KM753-QR

АДАПТЕР С МАГНИТОМ



- Привод: DIN 3126-E6.3, ISO1173
- Материал: Высококачественная легированная сталь
- DIN 3126 D 6,3
- Оснащен магнитом
- В пластиковом держателе

	 731415				\varnothing mm	\overline{L} mm	 g
KM753-QR-1P	0204830	1	1/4"	1/4"	15	75	40

KM653-SF

ДЕРЖАТЕЛЬ ДЛЯ БИТ С ШАРНИРОМ



- Привод: DIN 3126-E 6,3, ISO 1173
- Материал: Высококачественная легированная сталь
- DIN 3126 D 6,3
- Оснащен магнитом и шарнирным соединением, обеспечивающим лучшую доступность
- В пластиковой упаковке

	 731415				\varnothing mm	\overline{L} mm	 g
KM653-SF	0204984	1	1/4"	1/4"	14	60	20



K18NF

ВСТАВКИ-ОТВЕРТКИ ПОД ВИНТЫ PHILLIPS® PH



- С резьбовым приводом для гайковертов, оснащенных магазином, резьба 10-32NF 2A (DUOFAST). Например, для автоматического гайковерта DUOFAST, для гайковертов BOSCH, FEIN и MAKITA или для гайковерта с магазином HOLZ-HER
- Отделка: Серого цвета, покрыто маслом
- Материал: Высококачественная легированная сталь

K18NF-2	731415 1347161	5	2	44.5 mm	12 g

K19PZD

ВСТАВКИ-ОТВЕРТКИ ПОД ВИНТЫ POZIDRIV® PZ



- С резьбовым приводом для гайковертов, оснащенных магазином, резьба 10-32NF 2A (DUOFAST). Например, для автоматического гайковерта DUOFAST, для гайковертов BOSCH, FEIN и MAKITA или для гайковерта с магазином HOLZ-HER
- Отделка: Серого цвета, покрыто маслом
- Материал: Высококачественная легированная сталь

K19PZD-2NF	731415 1586157	10	2	44.5 mm	10 g
K19PZD-2M5	1693237	10	2	44.5 mm	10 g

K20TORX

ВСТАВКИ-ОТВЕРТКИ ПОД ВИНТЫ TORX®



- С резьбовым приводом для гайковертов, оснащенных магазином, резьба 10-32NF 2A (DUOFAST). Например, для автоматического гайковерта DUOFAST, для гайковертов BOSCH, FEIN и MAKITA или для гайковерта с магазином HOLZ-HER
- Отделка: Серого цвета, покрыто маслом
- Материал: Высококачественная легированная сталь

K20TORX-T25	731415 1825799	10	T25	4.43 mm	44.5 mm 8 g



НАБОРЫ ВСТАВОК-ОТВЕРТОК 1/4"

59S/31-1

НАБОР ВСТАВОК-ОТВЕРТОК ПОД ВИНТЫ СО ШЛИЦЕМ, ШЕСТИГРАННЫМ ГНЕЗДОМ, PHILLIPS, POZIDRIV И TORX®



- Набор бит, 31 шт: 30 бит и 1 магнитный держатель
- На картонной карточке
- Привод: 1/4" DIN 3126-C6.3, ISO 1173
- Отделка: Оцинкованные
- Материал: Высококачественная легированная сталь

	 731151		 mm	 g
59S/31-1	0191451	1	110x65x42	250

59S/PH
PH1, 3xPH2, PH3, 2xPH2G



59S/PZ
PZ1, 3xPZ2, PZ3



59S/T
T10, 3xT15, 3xT20, 2xT25, T27, T30



59S/
0.5x3.0, 0.6x4.5, 0.8x5.5



59S/H
3.0, 4.0, 5.0, 6.0



KM653-QR
1/4" - 60 mm



59S/31-2

НАБОР ВСТАВОК-ОТВЕРТОК ПОД ВИНТЫ PHILLIPS, POZIDRIV И TORX®



- Набор бит, 31 шт: 30 бит и 1 магнитный держатель
- На картонной карточке
- Привод: 1/4" DIN 3126-C6.3, ISO 1173
- Отделка: Оцинкованные
- Материал: Высококачественная легированная сталь

	 731151		 mm	 g
59S/31-2	0191468	1	110x65x42	250

59S/PH
4xPH2, 4xPH2G



59S/PZ
4xPZ2



59S/T
2xT10, 4xT15, 5xT20, 5xT25, 2xT30



KM653-QR
1/4" - 60 mm





59S/31-3

НАБОР ВСТАВОК-ОТВЕРТОК ПОД ВИНТЫ PHILLIPS, POZIDRIV И TORX® TR



- Набор бит, 31 шт: 30 бит и 1 магнитный держатель
- На картонной карточке
- Привод: 1/4" DIN 3126-C6.3,ISO 1173
- Отделка: Оцинкованные
- Материал: Высококачественная легированная сталь

59S/31-3	731151 0191475	1	110x65x42 mm	245 g
59S/PH 2xPH1, 2xPH2, PH3		59S/PZ 2xPZ1, 3xPZ2, PZ3		
59S/TR 2xTR10, 3xTR15, 5xTR20, 4xTR25, TR27, 4xTR30, TR40		KM653-QR 1/4" - 60 mm		

60T/31-1

НАБОР ТОРСИОННЫХ ВСТАВОК-ОТВЕРТОК ПОД ВИНТЫ СО ШЛИЦЕМ, ШЕСТИГРАННЫМ ГНЕЗДОМ, PHILLIPS, POZIDRIV И TORX®



- Набор бит, 31 шт: 30 (торсионные+обычные) бит и 1 магнитный держатель
- На картонной карточке с подвесом
- Привод: 1/4" DIN 3126-C6.3,ISO 1173
- Отделка: Оцинкованные
- Материал: Высококачественная легированная сталь
- Торсионные биты пригодны для тяжелых случаев завинчивания

60T/31-1	731415 0191482	1	110x65x42 mm	245 g
60T/PH PH1, 3xPH2, PH3, 2xPH2G		60T/PZ PZ1, 3xPZ2, PZ3		
60T/T T10, 3xT15, 3xT20, 2xT25, T27, 2xT30		60T/ 0.6-4.5, 0.8x5.5		
60T/H 3.0, 4.0, 5.0, 6.0		1 pce 1/4" - 60 mm		



НАБОРЫ ВСТАВОК-ОТВЕРТОК 1/4"

59S/17-1

НАБОР ВСТАВОК-ОТВЕРТОК ПОД ВИНТЫ СО ШЛИЦЕМ, ШЕСТИГРАННЫМ ГНЕЗДОМ, PHILLIPS И POZIDRIV



- Набор бит, 17 шт: 16 бит и 1 магнитный держатель
- На картонной карточке
- Привод: 1/4" DIN 3126-C6.3, ISO 1173
- Отделка: Оцинкованные
- Материал: Высококачественная легированная сталь

59S/17-1	731151 0191499	1	82x73x27 mm	130 g
59S/PH PH1, 3xPH2, 2xPH2G			59S/PZ PZ1, 2xPZ2	
59S/H 3.0, 4.0, 5.0, 6.0			59S/ 3.0, 4.5, 5.5	
1 pce 1/4" - 50 mm				

59S/17-2

НАБОР ВСТАВОК-ОТВЕРТОК ПОД ВИНТЫ TORX®



- Набор бит, 17 шт: 16 бит и 1 магнитный держатель
- На картонной карточке
- Привод: 1/4" DIN 3126-C6.3, ISO 1173
- Отделка: Оцинкованные
- Материал: Высококачественная легированная сталь

59S/17-2	731151 0191505	1	82x73x27 mm	130 g
59S/T T7,T8,T9,T10, 2xT15, 3xT20, 3xT25,T27, 2xT30,T40				
1 pce 1/4" - 50 mm				



59S/17-3



НАБОР ВСТАВОК-ОТВЕРТОК ПОД ВИНТЫ С ШЕСТИГРАННЫМ ГНЕЗДОМ, PHILLIPS, POZIDRIV И TORX® TR

- Набор бит, 17 шт: 16 бит и 1 магнитный держатель
- На картонной карточке
- Привод: 1/4" DIN 3126-C6.3, ISO 1173
- Отделка: Оцинкованные
- Материал: Высококачественная легированная сталь

	 731151		 mm	 g
59S/17-3	0191512	1	82x73x27	130
59S/PH PH1, 2xPH2			59S/PZ PZ1, PZ2, PZ3	
59S/T T10, T15, T20, T25, T27, T30, T40			59S/H 3.0, 4.0, 5.0	
1 pce 1/4" - 50 mm				

60T/17-1



НАБОР ТОРСИОННЫХ ВСТАВОК-ОТВЕРТОК ПОД ВИНТЫ PHILLIPS И TORX®

- Набор бит, 17 шт: 16 бит и 1 магнитный держатель
- Привод: 1/4" DIN 3126-C6.3, ISO 1173
- Отделка: Оцинкованные
- Материал: Высококачественная легированная сталь
- Торсионные биты идеально подходят для тяжелых случаев завинчивания

	 731151		 mm	 g
60T/17-1	0191529	1	82x73X27	130
60T/PH PH1,PH2				
60T/T T7,T8,T9,T10, 2xT15, 2xT20, 2xT25,T27, 2xT30,T40				
1 pce 1/4" - 50 mm				



НАБОРЫ ВСТАВОК-ОТВЕРТОК 1/4"

59S/7-1

НАБОР ВСТАВОК-ОТВЕРТОК ПОД ВИНТЫ PHILLIPS, POZIDRIV И TORX®



- Набор бит, 17 шт: 16 бит и 1 магнитный держатель
- На картонной карточке
- Привод: 1/4" DIN 3126-C6.3, ISO 1173
- Отделка: Оцинкованные
- Материал: Высококачественная легированная сталь

	 731151		 mm	 g
59S/7-1	0191536	1	75x65x22	105
59S/PH PH1, PH2			59S/PZ PZ1, PZ2	
59S/T T15, T20			1 псе 1/4" - 50 mm	

59S/7-2

НАБОР ВСТАВОК-ОТВЕРТОК ПОД ВИНТЫ СО ШЛИЦЕМ PHILLIPS И TORX®



- Набор бит, 7 штук: 6 бит и 1 державка
- На картонной карточке с подвесом
- Привод: 1/4" DIN 3126-C6.3, ISO 1173
- Отделка: Оцинкованные
- Материал: Высококачественная легированная сталь

	 731151		 mm	 g
59S/7-2	0191543	1	75x65x22	105
59S/PH PH2				
59S/T 2xT15, 2xT20, T25				
1 псе 1/4" - 50 mm				



59S/7-3

НАБОР ВСТАВОК-ОТВЕРТОК ПОД ВИНТЫ TORX® TR



- Набор бит, 7 штук: 6 бит и 1 державка
- На картонной карточке с подвесом
- Привод: 1/4" DIN 3126-C6.3, ISO 1173
- Отделка: Оцинкованные
- Материал: Высококачественная легированная сталь

	 731151		 mm	 g
59S/7-3	0191550	1	75x65x22	105

59S/TR
TR10, TR15, TR20, TR25, TR30, TR40



1 pce
1/4" - 50 mm



59S/7-4

НАБОР ВСТАВОК-ОТВЕРТОК ПОД ВИНТЫ TORX®



- Набор бит, 7 штук: 6 бит и 1 державка
- На картонной карточке с подвесом
- Привод: 1/4" DIN 3126-C6.3, ISO 1173
- Отделка: Оцинкованные
- Материал: Высококачественная легированная сталь

	 731151		 mm	 g
59S/7-4	0191567	1	75x65x22	105

59S/T
T10, T15, T20, T25, T30, T40



1 pce
1/4" - 50 mm





НАБОРЫ ВСТАВОК-ОТВЕРТОК 1/4"

60T/7-1

НАБОР ТОРСИОННЫХ ВСТАВОК-ОТВЕРТОК ПОД ВИНТЫ PHILLIPS, POZIDRIV И TORX®



- Набор бит, 7 штук: 6 торсионных бит и 1 державка
- На картонной карточке с подвесом
- Привод: 1/4" DIN 3126-C6.3, ISO 1173
- Отделка: Оцинкованные
- Материал: Высококачественная легированная сталь
- Торсионные биты подходят для тяжелых случаев завинчивания

60T/7-1	731151 0191574	1	75x65x22 mm	105 g
60T/PH PH2		60T/PZ PZ2		
60T/T T15, T20, T25, T30		1 пce 1/4" - 50 mm		

65I/7-1

НАБОР ВСТАВОК-ОТВЕРТОК ИЗ НЕРЖАВЕЮЩЕЙ СТАЛИ ПОД ВИНТЫ PHILLIPS, POZIDRIV И TORX®



- Набор бит, 7 штук: 6 бит из нержавеющей стали и 1 державка
- На картонной карточке с подвесом
- Привод: 1/4" DIN 3126-C6.3, ISO 1173
- Отделка: Оцинкованные
- Материал: Высококачественная легированная сталь
- Биты из нержавеющей стали предотвращают образование ржавчины на крепеже
- Комплектуется универсальным держателем из нержавеющей стали

65I/7-1	731151 0204113	1	75x65x22 mm	105 g
65I/PH PH2		65I/PZ PZ2		
65I/T T15, 20, 25, 30		1 пce 1/4" - 50 mm		



62TIN/7-1

НАБОР ВСТАВОК-ОТВЕРТОК ИЗ ЛЕГИРОВАННОЙ СТАЛИ ПОД ВИНТЫ PHILLIPS, POZIDRIV И TORX®



- Набор бит, 7 шт: 6 бит и 1 державка
- На картонной карте с подвесом
- Привод: 1/4" DIN 3126-C6.3, ISO 1173
- Отделка: Нитрид титана
- Материал: Высококачественная легированная сталь
- Биты с особо прочным покрытием из нитрида титана подходят для высокопроизводительных работ в режиме средних нагрузок

	 731151		 mm	 g
62TIN/7-1	0203505	1	75x65x22	105
62TIN/PH PH2		62TIN/PZ PZ2		
62TIN/T T15, T20, T25, T30		1 пce 1/4" - 50 mm		

63D/7-1

НАБОР ВЫСОКОПРОЧНЫХ ВСТАВОК-ОТВЕРТОК ПОД ВИНТЫ PHILLIPS, POZIDRIV И TORX®



- Набор бит, 7 шт: 6 бит с алмазным покрытием и 1 державка
- На картонной карте с подвесом
- Привод: 1/4" DIN 3126-C6.3, ISO 1173
- Отделка: Алмазное покрытие
- Материал: Высококачественная легированная сталь
- Жало покрыто мелкими алмазными частицами. Биты с алмазным покрытием обладают высокой прочностью и предотвращают выскакивание инструмента из головки винта

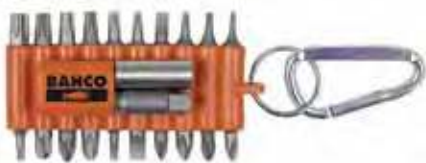
	 731151		 mm	 g
63D/7-1	0191604	1	80x50x20	155
63D/PH PH2		63D/PZ PZ2		
63D/T T15, T20, T25, T30		1 пce 1/4" - 50 mm		



НАБОРЫ ВСТАВОК-ОТВЕРТОК 1/4"

59S/22-1

НАБОР ВСТАВОК-ОТВЕРТОК ПОД ВИНТЫ СО ШЛИЦЕМ, PHILLIPS, POZIDRIV И TORX® В РЕЗИНОВОМ ДЕРЖАТЕЛЕ

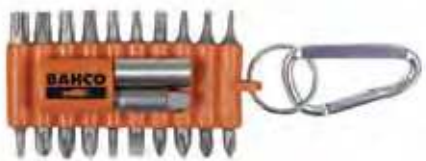


- Набор бит, 22 штуки в резиновом чехле: 20 бит, 1 державка, 1 переходник для 1/4" торцевых головок
- На картонной карте с подвесом
- Привод: 1/4" DIN 3126-C6.3, ISO 1173
- Отделка: Оцинкованные
- Материал: Высококачественная легированная сталь

	 731151		 mm	 g
59S/22-1	0204229	1	80x50x20	155
59S/PH PH1, PH2, PH3, PH2G			59S/PZ PZ1, PZ2, PZ3	
59S/T T6, T8, T9, T10, T15, T20, T25, T27, T30, T40			59S/ 3.0, 4.5, 5.5	
1 pce 1/4" - 50 mm			K6650-1/4 1/4" - 50 mm	

59S/22-2

НАБОР ВСТАВОК-ОТВЕРТОК ПОД ВИНТЫ С ШЕСТИГРАННЫМ ГНЕЗДОМ, PHILLIPS И TORX® В РЕЗИНОВОМ ДЕРЖАТЕЛЕ



- Набор бит, 22 штуки в резиновом чехле: 20 бит, 1 державка, 1 переходник для 1/4" торцевых головок
- На картонной карте с подвесом
- Привод: 1/4" DIN 3126-C6.3, ISO 1173
- Отделка: Оцинкованные
- Материал: Высококачественная легированная сталь

	 731151		 mm	 g
59S/22-2	0204236	1	80x50x20	155
59S/PH 3xPH2, 3xPH2G			59S/PZ 2xPZ2	
59S/T T10, 4xT15, 3xT20, 2xT25			59S/ 2.5, 3.0	
1 pce 1/4" - 50 mm			K6650 1/4" - 50 mm	



59/S28-4

НАБОР ВСТАВОК-ОТВЕРТОК ПОД ВИНТЫ СО ШЛИЦЕМ PHILLIPS® PH, TORX®, ШЕСТИГРАННЫЕ И TORQ-SET



- Набор из 28 предметов: 26 бит + 1 переходник + 1 универсальная державка
- Упакованы в компактный футляр со скругленными углами, который легко помещается в кармане
- Привод: 1/4" DIN3126-C 6.3, ISO 1173
- Отделка: Оцинковка
- Материал: Высококачественная легированная сталь



59/S28-4	731151 1847173	1	
59S/ 0.6x4.5, 1.2x6.5, 1.2x8.0		59S/PH 2xPH1, 2xPH2, PH3	
59S/T T6, T15		59S/H 5/64", 3/32", 7/64", 1/8", 9/64", 5/32", 3/16", 7/32"	
59S/TS 2x4, 2x6, 2x8, 2x10		K6625-1/4 1/4"	
KM653 1/4" - 60 mm			

2058/S26

НАБОР ТОРЦЕВЫХ ГОЛОВЕК И ВСТАВОК-ОТВЕРТОК ПОД ВИНТЫ СО ШЛИЦЕМ, ШЕСТИГРАННЫМ ГНЕЗДОМ, PHILLIPS, POZIDRIV И TORX®



- Набор из 26 предметов: 18 бит, 5 торцевых головок, 1 ключ с гнездом для бит и храповым механизмом, 1 переходник, 1 держатель для бит
- В пластиковом боксе
- Привод: 1/4" DIN 3126-C6.3, ISO 1173
- Отделка: Биты оцинкованные; Головки хромированные
- Материал: Высококачественная легированная сталь

2058/S26	731151 1849276	1	35x100x80 mm	300
SB-2058/S26	1849498	1	55x120x190	325
PH 1, 2, 3		PZ 1, 2, 3		
TORX T10, T15, T20, T25, T30		HEX 3, 4, 5, 6		
SL 4, 5, 6 mm		5 pieces 6, 7, 8, 10, 13 mm		
2058-BR 1/4" - 8 mm		1 pce 1/4" - 1/4"		



НАБОРЫ ВСТАВОК-ОТВЕРТОК 1/4"

2058/S26-2

НАБОР ТОРЦЕВЫХ ГОЛОВОК И ВСТАВОК-ОТВЕРТОК ПОД ВИНТЫ СО ШЛИЦЕМ, ШЕСТИГРАННЫМ ГНЕЗДОМ, PHILLIPS, POZIDRIV И TORX®



- Набор из 26 предметов: 18 бит, 5 торцевых головок, 1 ключ с гнездом для бит и храповым механизмом, 1 переходник, 1 держатель для бит
- В пластиковом боксе
- Привод: 1/4" DIN 3126-C 6, ISO 1173
- Отделка: Биты: Серого цвета, покрыты маслом
- Отделка: Головки: Хромированные
- Материал: Высококачественная легированная сталь

2058/S26-2	731151 1849283	1	35x100x80 mm	300 g
PH 0, 1, 2		PZ 0, 1, 2		
TORX T4, T5, T6, T7, T8		HEX 1.5, 2, 2.5, 3		
SL 3, 4, 5 mm		2058-BR 1/4" - 8 mm		
1 pce 1/4" - 1/4"		K6625-1/4 1/4"		
5 pieces 4, 5, 6, 7, 8 mm				



ВСТАВКИ 5/32"

42H



ВСТАВКИ-ОТВЕРТКИ ПОД ВИНТЫ PHILLIPS® PH

- Привод: 5/32" DIN 3126-C 4, ISO 1173
- Отделка: Серого цвета, покрыто маслом
- Материал: Высококачественная легированная сталь

42H-1	1140373	5	1	25 mm	2
42H-2	1140380	5	2	25 mm	2

45M



ВСТАВКИ-ОТВЕРТКИ ПОД ВИНТЫ С ШЕСТИГРАННЫМ ГНЕЗДОМ








- Привод: 5/32" DIN 3126-C 4, ISO 1173
- Отделка: Серого цвета, покрыто маслом
- Материал: Высококачественная легированная сталь

45M-1.5	1140465	5	1.5 mm	20 mm	2
45M-2	1140472	5	2 mm	20 mm	2
45M-2.5	1140489	5	2.5 mm	20 mm	2
45M-3.0	1140496	5	3 mm	20 mm	2


70MH
ВСТАВКИ-ОТВЕРТКИ ПОД ВИНТЫ СО ШЛИЦЕМ








- Привод: 5/16" DIN 3126-C 8, ISO 1173.
- Отделка: Серого цвета, покрыто маслом
- Материал: Высококачественная легированная сталь

* Дополнительные размеры вне стандарта

	 731415					
70MH-1.2-8.0	1145071	5	1.2	8.0	41	12
70MH-1.6-9.0	1145101	5	* 1.6	* 9.0	41	15
70MH-1.6-10.0	1803575	5	1.6	10.0	41	16
70MH-2.0-12.0	1616755	5	2.0	12.0	41	20
70MH-2.5-14.0	1727314	5	2.5	14.0	41	25







72H
ВСТАВКИ-ОТВЕРТКИ ПОД ВИНТЫ PHILLIPS® PH


- Привод: 5/16" DIN 3126-C 8, ISO 1173
- Отделка: Серого цвета, покрыто маслом
- Материал: Высококачественная легированная сталь

	 731415				
72H-1	1404222	5	1	32	10
72H-2	1147044	5	2	32	10
72H-3	1147051	5	3	32	10
72H-4	1147068	5	4	38	10

71PZDSDVH
ВСТАВКИ-ОТВЕРТКИ ПОД ВИНТЫ POZIDRIV® PZ


- Привод: 5/16" DIN 3126-C 8, ISO 1173
- Отделка: Серого цвета, покрыто маслом
- Материал: Высококачественная легированная сталь

	 731415				
71PZDSDVH-1	1672584	5	1	32	10
71PZDSDVH-2	1672669	5	2	32	10
71PZDSDVH-3	1672744	5	3	32	10
71PZDSDVH-4	1672829	5	4	38	10



ВСТАВКИ 5/16"

65TORX



ВСТАВКИ-ОТВЕРТКИ ПОД ВИНТЫ TORX®

- Привод: 5/16" DIN 3126-C 8, ISO 1173
- Отделка: Серого цвета, покрыто маслом
- Материал: Высококачественная легированная сталь

	 731415			 D mm	 L mm	 g
65TORX-T20	0206841	5	T20	3.86	35	10
65TORX-T25	0206858	5	T25	4.43	35	10
65TORX-T27	0206865	5	T27	4.99	35	10
65TORX-T30	1679835	5	T30	5.52	35	11
65TORX-T40	1679910	5	T40	6.65	35	12
65TORX-T45	1680091	5	T45	7.82	35	13
65TORX-T50	1680176	5	T50	8.83	35	14
65TORX-T55	1680251	5	T55	11.22	35	18

62



ВСТАВКИ-ОТВЕРТКИ ПОД ВИНТЫ TORQ-SET®

- Привод: 5/16" DIN 3126-C 8, ISO 1173
- Отделка: Серого цвета, покрыто маслом
- Материал: Высококачественная легированная сталь

	 731415			 L mm	 g
62-8	1628680	5	8 mm	32	11
62-10	1628765	5	10 mm	32	11
62-1/4	1628840	5	1/4"	32	12
62-5/16	1628925	5	5/16"	32	12

75M



ВСТАВКИ-ОТВЕРТКИ ПОД ВИНТЫ С ШЕСТИГРАННЫМ ГНЕЗДОМ

- Привод: 5/16" DIN 3126-C 8, ISO 1173
- Отделка: Серого цвета, покрыто маслом
- Материал: Высококачественная легированная сталь

	 731415		 mm	 L mm	 g
75M-4	1147167	5	4	30	8
75M-5	1147174	5	5	30	10
75M-6	1147181	5	6	30	10
75M-7	0206926	5	7	30	10
75M-8	1147198	5	8	30	14
75M-10	1091859	5	10	30	20
75M-12	0206933	5	12	30	20
75M-14	0206940	5	14	30	20



7865

НАБОР БИТ УДАРНОГО ТИПА



- Приспособление ударного привода, 15 предметов в пластиковом кейсе
- Содержит:
 - 1 Ударный привод
 - 1 Переходник для отверточных вставок 5/16" шестигранник и 1/2" квадрат
 - 4 Отверточных вставки прямой шлиц, 5/16" шестигранный хвостовик (размеры 5, 6, 8, 10 мм)
 - 4 Отверточных вставки Phillips, 5/16" шестигранный хвостовик (размеры 1, 2, 3, 4)
 - 4 Отверточных вставки шестигранные, 5/16" шестигранный хвостовик (размеры 4, 5, 6, 8 мм)
 - 1 Переходник 5/16" шестигранник на 3/8" квадрат

7865	731151 8276720	1	220x90x55 mm	1000 g

ВСТАВКИ 11.2 ММ (7/16")



7409KML

ВСТАВКИ-ОТВЕРТКИ ПОД ВИНТЫ С ШЕСТИГРАННЫМ ГНЕЗДОМ



- Привод: 11.2 мм (7/16") DIN 3126-E11,2, ISO 1173
- Отделка: Серого цвета, покрыто маслом
- Материал: Высококачественная легированная сталь
- Крепление вставки запорным винтом
- Подходят переходники 7409Н, 7809Н

	731415		mm	L mm	g
7409KML-4	1218478	5	4	35	15
7409KML-5	1218485	5	5	35	15
7409KML-6	1218492	5	6	35	20
7409KML-7	1312190	5	7	35	20
7409KML-8	1218508	5	8	35	20
7409KML-10	1218515	5	10	35	22
7409KML-12	1218522	5	12	35	25
7409KML-14	1218539	5	14	35	30
7409KML-17	1233150	5	17	35	35